

**Схема расположения границ публичного сервитута объекта электросетевого хозяйства:
"ПС-35-10 кВ Ящерово",
расположенного по адресу: Новгородская область, Валдайский м.о.**

Площадь испрашиваемого публичного сервитута: 4 719 кв.м

Каталог координат: Приложение 1 на 1 листе

Система координат: МСК-53, зона 2

Кадастровые номера земельных участков, в отношении которых испрашивается публичный сервитут: 53:03:1209001:201, 53:03:0000000:40 (входящий в ЕЗП 53:03:1209001:27), кадастровый квартал: 53:03:1209001

Утверждена

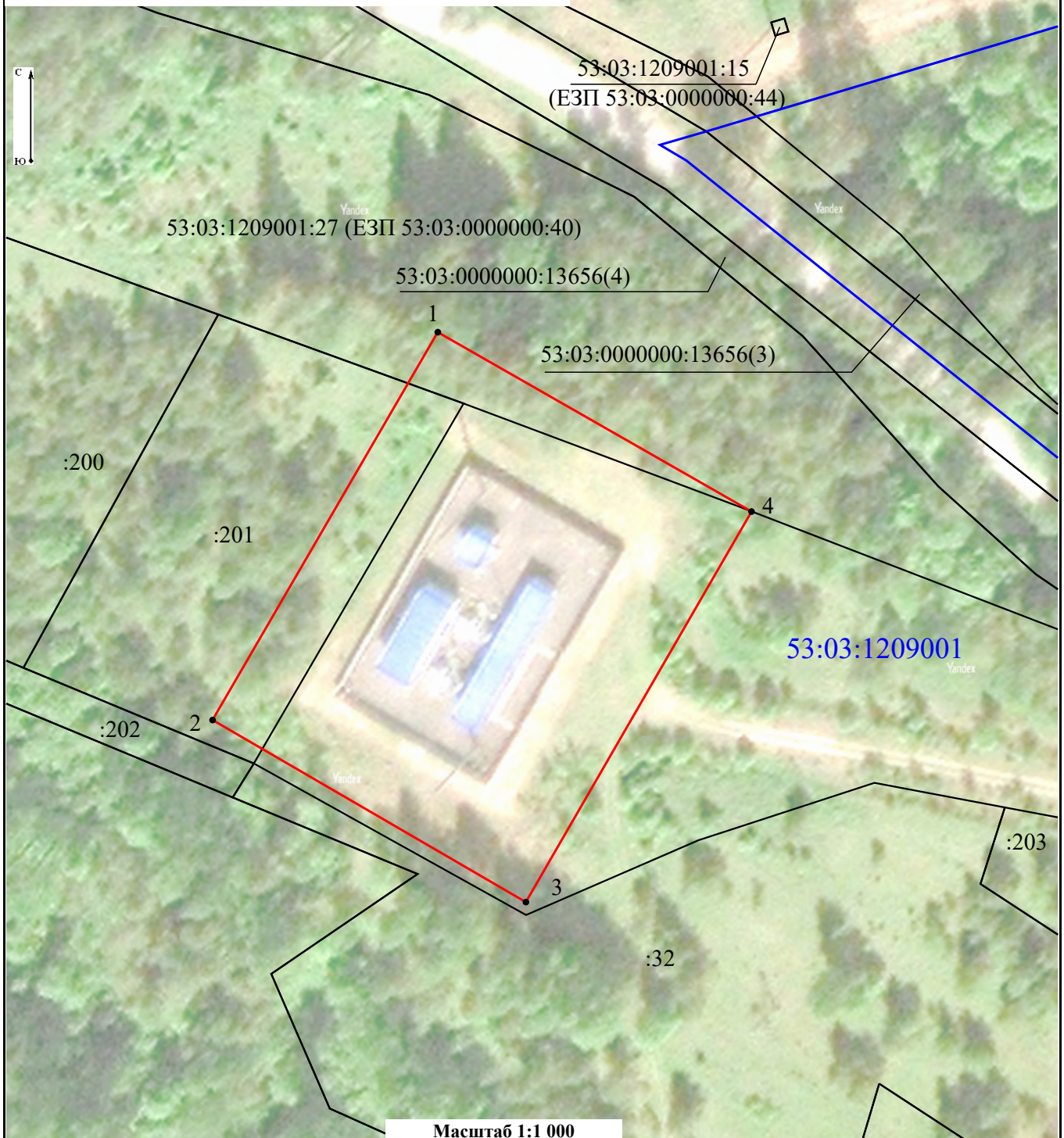
(наименование документа об утверждении, включая

наименования органов государственной власти или

органов местного самоуправления, принявших

решение об утверждении схемы или подписавших соглашение о перераспределении земельных участков)

от _____ № _____



Масштаб 1:1 000

Условные обозначения:

_____ - граница объекта электросетевого хозяйства;

_____ - проектные границы публичного сервитута;

53:11:0000000 - номер и граница кадастрового квартала;

:21 _____ - граница и кадастровый номер земельного участка, содержащиеся в ЕГРН;

:21(1) _____ - обозначение контура многоконтурного земельного участка;

● 1 - обозначение и номер характерной точки проектных границ публичного сервитута.

**Каталог координат границ публичного сервитута
объекта электросетевого хозяйства:
«ПС-35-10 кВ Ящерово»**

Площадь публичного сервитута: 4 719 кв.м.		
Метод определения координат: Метод спутниковых геодезических измерений (определений)		
Система координат: МСК - 53, зона 2		
Средняя квадратичная погрешность определения координат характерных точек контура (Mt) = 0,10 м		
Обозначение характерных точек границ	Координаты, м	
	X	Y
1	2	3
1	522074,01	2293801,59
2	522007,91	2293763,26
3	521976,89	2293816,57
4	522043,44	2293854,96
1	522074,01	2293801,59