

Утверждена

постановлением администрации
(наименование документа об утверждении, включая наименование)

Валдайского муниципального района
органов государственной власти или органов местного

самоуправления, принявших решение об утверждении схемы

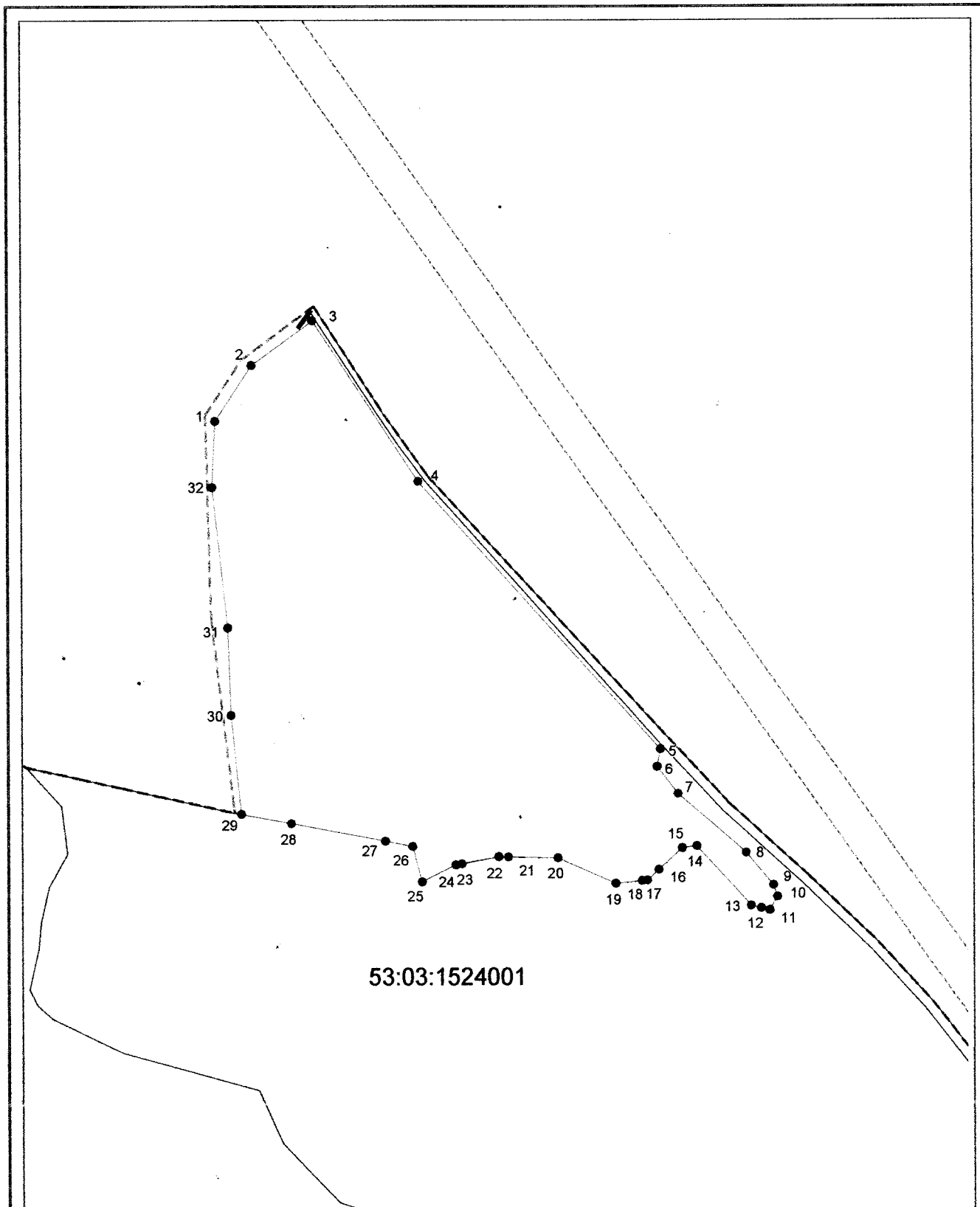
или подписавших соглашение о перераспределении земельных участков)

от 21.03.2019.

№ 450

**Схема расположения земельного участка или земельных участков
на кадастровом плане территории**






Условный номер земельного участка —		
Площадь земельного участка 131628 м ²		
Обозначение характерных точек границ	Координаты, м	
	X	Y
1	2	3
1	518523.50	2282201.85
2	518574.70	2282235.92
3	518616.04	2282292.89
4	518467.77	2282391.00
5	518220.62	2282615.85
6	518204.41	2282612.71
7	518179.45	2282632.15
8	518124.94	2282695.52
9	518095.08	2282720.80
10	518084.35	2282724.67
11	518072.08	2282717.49
12	518073.96	2282709.77
13	518076.30	2282700.16
14	518131.25	2282649.47
15	518129.55	2282635.94
16	518109.47	2282613.91
17	518099.90	2282603.41
18	518099.39	2282598.48
19	518096.83	2282573.84
20	518120.60	2282520.08
21	518121.42	2282473.99
22	518121.58	2282464.93
23	518115.15	2282430.52
24	518114.14	2282425.11
25	518098.64	2282393.39
26	518131.21	2282384.79
27	518135.96	2282359.38
28	518152.28	2282271.88
29	518160.94	2282225.51
30	518252.33	2282216.04
31	518333.06	2282213.21
32	518462.67	2282199.01
1	518523.50	2282201.85



53:03:1524001

Система координат: МСК 53 (Зона-2)
 Масштаб 1:5000

Условные обозначения:

-  — граница образуемого земельного участка,
-  — граница учтенного земельного участка,
-  — граница кадастрового квартала,
-  — характерная точка границы земельного участка.
-  — доступ к земельному участку