

ГРАФИЧЕСКОЕ ОПИСАНИЕ

местоположения границ населенных пунктов, территориальных зон, особо охраняемых природных территорий, зон с особыми условиями использования территории

Публичный сервитут объекта газоснабжения: "Газопровод к индивидуальному жилому дому расположенный по адресу: Новгородская обл. Валдайский район, с. Яжелбицы, ул. Центральная, д. 42 КН53:03:1513004:32"

(наименование объекта, местоположение границ которого описано (далее - объект))

Раздел 1

Сведения об объекте

№ п/п	Характеристики объекта	Описание характеристик
1	2	3
1.	Местоположение объекта	Новгородская область, район Валдайский, село Яжелбицы
2.	Площадь объекта +/- величина погрешности определения площади (P +/- Дельта P)	146 +/- 4 м ²
3.	Иные характеристики объекта	Срок публичного сервитута 49 лет

Раздел 2

Сведения о местоположении границ объекта

1. Система координат МСК-53, зона 3

2. Сведения о характерных точках границ объекта

Обозначение характерных точек границ	Координаты, м		Метод определения координат характерной точки	Средняя квадратическая погрешность положения характерной точки (Mt), м	Описание обозначения точки на местности (при наличии)
	X	Y			
1	2	3	4	5	6
1	522512.96	2278470.43	Геодезический метод	0.1	-
2	522509.90	2278474.33	Геодезический метод	0.1	-
3	522492.92	2278459.51	Геодезический метод	0.1	-
4	522491.92	2278460.51	Геодезический метод	0.1	-
5	522488.12	2278457.06	Геодезический метод	0.1	-
6	522492.42	2278452.26	Геодезический метод	0.1	-
1	522512.96	2278470.43	Геодезический метод	0.1	-

3. Сведения о характерных точках части (частей) границы объекта

Обозначение характерных точек части границы	Координаты, м		Метод определения координат характерной точки	Средняя квадратическая погрешность положения характерной точки (Mt), м	Описание обозначения точки на местности (при наличии)
	X	Y			
1	2	3	4	5	6
-	-	-	-	-	-

Раздел 3

Сведения о местоположении измененных (уточненных) границ объекта

1. Система координат -

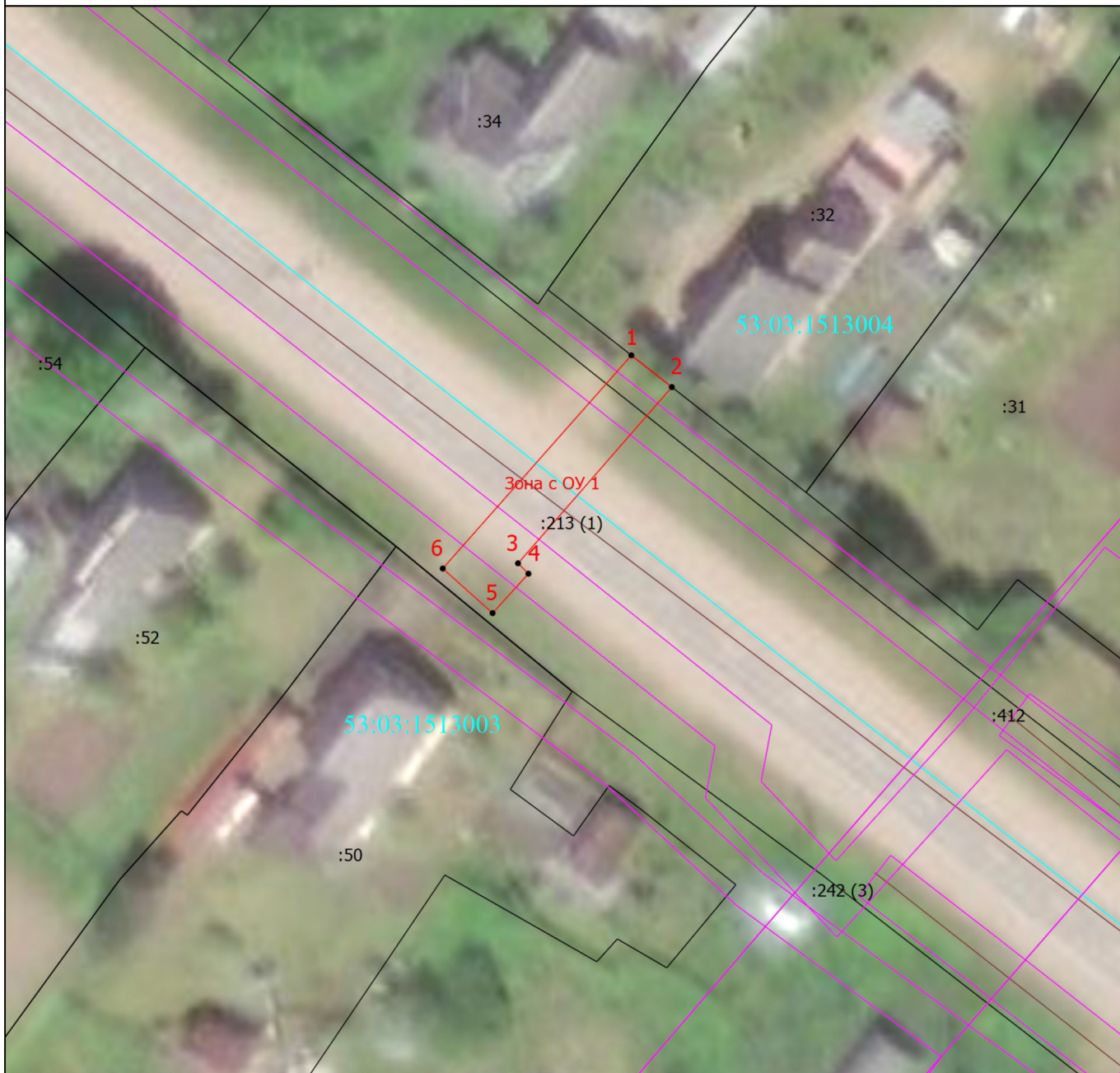
2. Сведения о характерных точках границ объекта

Обозначение характерных точек границ	Существующие координаты, м		Измененные (уточненные) координаты, м		Метод определения координат характерной точки	Средняя квадратическая погрешность положения характерной точки (Mt), м	Описание обозначения точки на местности (при наличии)
	X	Y	X	Y			
1	2	3	4	5	6	7	8
-	-	-	-	-	-	-	

3. Сведения о характерных точках части (частей) границы объекта

Обозначение характерных точек части границы	Существующие координаты, м		Измененные (уточненные) координаты, м		Метод определения координат характерной точки	Средняя квадратическая погрешность положения характерной точки (Mt), м	Описание обозначения точки на местности (при наличии)
	X	Y	X	Y			
1	2	3	4	5	6	7	8
-	-	-	-	-	-	-	

План границ объекта



Масштаб 1:600

Условные обозначения

- | | |
|---|---|
| <p>— (black) - Часть границы, местоположение которой определено при выполнении кадастровых работ</p> <p>1 - Обозначение новой характерной точки</p> <p>— (cyan) - Часть границы, сведения ЕГРН о которой позволяют однозначно определить ее положение на местности</p> <p>— (magenta) - Граница зоны с особыми условиями</p> <p>:213 (1) - Обозначение контура земельного участка</p> | <p>• - Характерная точка границы, сведения о которой позволяют однозначно определить ее положение на местности</p> <p>:31 - Кадастровый номер земельного участка</p> <p>— (cyan) - Граница кадастрового квартала</p> <p>53:05:0170101 - Номер кадастрового квартала</p> <p>— (black) - Граница сооружения</p> |
|---|---|

Подпись



Дата 20.03.2023

Место для оттиска печати (при наличии) лица, составившего описание местоположения границ объекта