

ГРАФИЧЕСКОЕ ОПИСАНИЕ

местоположения границ населенных пунктов, территориальных зон, особо охраняемых природных территорий, зон с особыми условиями использования территории

Публичный сервитут объекта газоснабжения: "Газопровод к индивидуальному жилому дому расположенный по адресу: Новгородская обл. Валдайский район, с. Яжелбицы, ул. Центральная, д. 2 КН53:03:1513004:2"

(наименование объекта, местоположение границ которого описано (далее - объект))

Раздел 1

Сведения об объекте

| № п/п | Характеристики объекта | Описание характеристик |
|-------|---|---|
| 1 | 2 | 3 |
| 1. | Местоположение объекта | Новгородская область, район Валдайский, село Яжелбицы |
| 2. | Площадь объекта +/- величина погрешности определения площади (P +/- Дельта P) | 596 +/- 9 м ² |
| 3. | Иные характеристики объекта | Срок публичного сервитута 49 лет |

Раздел 2

Сведения о местоположении границ объекта

1. Система координат МСК-53, зона 3

2. Сведения о характерных точках границ объекта

| Обозначение характерных точек границ | Координаты, м | | Метод определения координат характерной точки | Средняя квадратическая погрешность положения характерной точки (Mt), м | Описание обозначения точки на местности (при наличии) |
|--|---------------|------------|--|---|---|
| | X | Y | | | |
| 1 | 2 | 3 | 4 | 5 | 6 |
| 1 | 522198.91 | 2278959.72 | Геодезический метод | 0.1 | - |
| 2 | 522194.26 | 2278958.12 | Геодезический метод | 0.1 | - |
| 3 | 522194.51 | 2278957.27 | Геодезический метод | 0.1 | - |
| 4 | 522177.81 | 2278951.17 | Геодезический метод | 0.1 | - |
| 5 | 522172.11 | 2278950.27 | Геодезический метод | 0.1 | - |
| 6 | 522147.31 | 2278973.52 | Геодезический метод | 0.1 | - |
| 7 | 522144.36 | 2278982.32 | Геодезический метод | 0.1 | - |
| 8 | 522103.58 | 2278969.83 | Геодезический метод | 0.1 | - |
| 9 | 522103.12 | 2278971.26 | Геодезический метод | 0.1 | - |
| 10 | 522099.61 | 2278970.22 | Геодезический метод | 0.1 | - |
| 11 | 522101.51 | 2278963.92 | Геодезический метод | 0.1 | - |
| 12 | 522141.11 | 2278976.07 | Геодезический метод | 0.1 | - |
| 13 | 522142.81 | 2278970.82 | Геодезический метод | 0.1 | - |
| 14 | 522170.56 | 2278944.87 | Геодезический метод | 0.1 | - |
| 15 | 522179.06 | 2278946.42 | Геодезический метод | 0.1 | - |
| 16 | 522200.61 | 2278954.32 | Геодезический метод | 0.1 | - |
| 1 | 522198.91 | 2278959.72 | Геодезический метод | 0.1 | - |

3. Сведения о характерных точках части (частей) границы объекта

| Обозначение характерных точек части границы | Координаты, м | | Метод определения координат характерной точки | Средняя квадратическая погрешность положения характерной точки (Mt), м | Описание обозначения точки на местности (при наличии) |
|---|---------------|---|--|---|---|
| | X | Y | | | |
| 1 | 2 | 3 | 4 | 5 | 6 |
| - | - | - | - | - | - |

Раздел 3

Сведения о местоположении измененных (уточненных) границ объекта

1. Система координат -

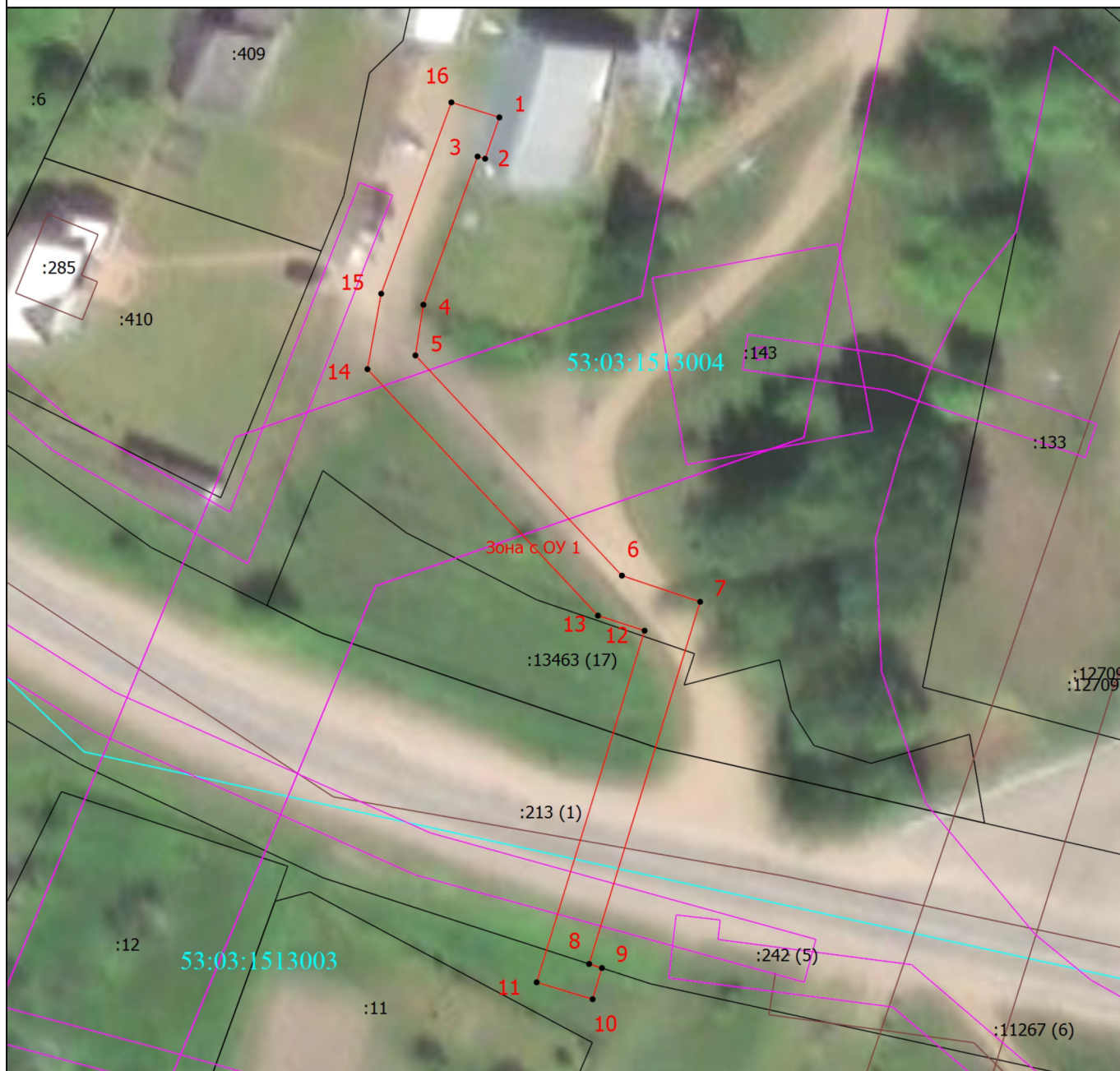
2. Сведения о характерных точках границ объекта

| Обозначение характерных точек границ | Существующие координаты, м | | Измененные (уточненные) координаты, м | | Метод определения координат характерной точки | Средняя квадратическая погрешность положения характерной точки (Mt), м | Описание обозначения точки на местности (при наличии) |
|--|-------------------------------|---|---|---|---|---|--|
| | X | Y | X | Y | | | |
| 1 | 2 | 3 | 4 | 5 | 6 | 7 | 8 |
| - | - | - | - | - | - | - | |

3. Сведения о характерных точках части (частей) границы объекта

| Обозначение характерных точек части границы | Существующие координаты, м | | Измененные (уточненные) координаты, м | | Метод определения координат характерной точки | Средняя квадратическая погрешность положения характерной точки (Mt), м | Описание обозначения точки на местности (при наличии) |
|--|-------------------------------|---|---|---|---|---|--|
| | X | Y | X | Y | | | |
| 1 | 2 | 3 | 4 | 5 | 6 | 7 | 8 |
| - | - | - | - | - | - | - | |

План границ объекта



Масштаб 1:700

Условные обозначения

- | | |
|--|---|
| <p>— (red line) - Часть границы, местоположение которой определено при выполнении кадастровых работ</p> <p>1 - Обозначение новой характерной точки</p> <p>— (black line) - Часть границы, сведения ЕГРН о которой позволяют однозначно определить ее положение на местности</p> <p>— (magenta line) - Граница зоны с особыми условиями</p> <p>— (black line) - Граница сооружения</p> | <p>• - Характерная точка границы, сведения о которой позволяют однозначно определить ее положение на местности</p> <p>:133 - Кадастровый номер земельного участка</p> <p>— (cyan line) - Граница кадастрового квартала</p> <p>53:05:0170101 - Номер кадастрового квартала</p> |
|--|---|

Подпись



Дата 20.03.2023

Место для оттиска печати (при наличии) лица, составившего описание местоположения границ объекта