

Схема границ размещения публичного сервитута

Объект: "ВЛ-0,4 кВ Л-1 ТП-10/0,4кВ-25 кВА Лобаново"

(наименование объекта)

Местоположение: Новгородская обл, Валдайский р-н, Лобаново

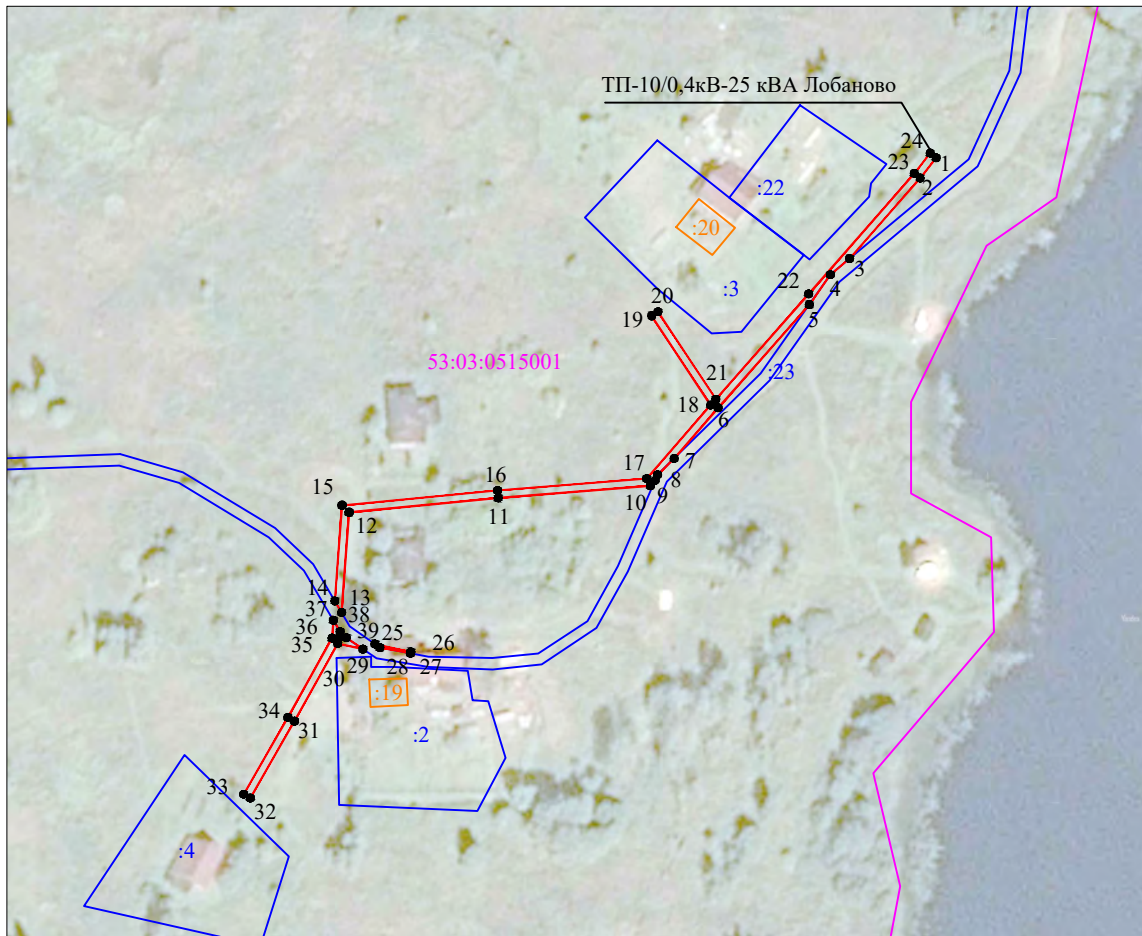
Кадастровые кварталы: 53:03:0515001

Кадастровые номера земельных участков: -

Система координат: МСК-53 (Зона 2);








Каталог координат: Приложение 1

Площадь сервитута: 603 кв.м



Масштаб 1:2 000

Используемые условные знаки и обозначения:

-  - граница публичного сервитута;
-  - граница земельных участков по сведениям ЕГРН;
-  - граница кадастровых кварталов по сведениям ЕГРН;
-  - характерная точка границ публичного сервитута;
-  - номер кадастрового квартала по сведениям ЕГРН;
-  - номер земельного участка по сведениям ЕГРН;
-  - номер поворотной точки границы публичного сервитута.

Подпись _____



/С.И. Лукьянов/

Дата "22" декабря 2023 г.

Система координат МСК-53, зона 2			
Метод определения координат характерных точек границ - метод аналитический			
Площадь публичного сервитута 603 кв. м.			
Обозначение характерных точек границы	Координаты, м		Средняя квадратическая погрешность определения координат характерных точек границ
	Х, м	У, м	
Контур 1			
1	492 667,78	2 275 845,53	0,1
2	492 662,42	2 275 841,30	0,1
3	492 641,14	2 275 822,66	0,1
4	492 636,89	2 275 817,58	0,1
5	492 628,98	2 275 812,00	0,1
6	492 601,66	2 275 787,89	0,1
7	492 588,27	2 275 776,24	0,1
8	492 583,98	2 275 771,87	0,1
9	492 582,50	2 275 771,23	0,1
10	492 581,05	2 275 769,96	0,1
11	492 577,84	2 275 729,72	0,1
12	492 574,04	2 275 690,27	0,1
13	492 547,55	2 275 688,30	0,1
14	492 550,58	2 275 686,52	0,1
15	492 575,87	2 275 688,41	0,1
16	492 579,83	2 275 729,55	0,1
17	492 582,98	2 275 768,99	0,1
18	492 602,40	2 275 785,88	0,1
19	492 625,99	2 275 770,31	0,1
20	492 627,09	2 275 771,97	0,1
21	492 603,96	2 275 787,25	0,1
22	492 631,81	2 275 811,83	0,1
23	492 663,69	2 275 839,76	0,1
24	492 669,02	2 275 843,96	0,1
1	492 667,78	2 275 845,53	0,1
Контур 2			
25	492 539,22	2 275 697,12	0,1
26	492 537,12	2 275 706,61	0,1
27	492 536,76	2 275 706,53	0,1
28	492 538,30	2 275 698,43	0,1
25	492 539,22	2 275 697,12	0,1
Контур 3			
29	492 537,87	2 275 693,95	0,1
30	492 539,35	2 275 687,28	0,1
31	492 518,82	2 275 675,84	0,1
32	492 498,50	2 275 664,16	0,1
33	492 499,50	2 275 662,43	0,1
34	492 519,81	2 275 674,10	0,1
35	492 540,78	2 275 685,79	0,1
36	492 545,51	2 275 686,14	0,1
37	492 542,52	2 275 687,92	0,1
38	492 541,28	2 275 687,83	0,1

39	492 540,90	2 275 689,53	0,1
29	492 537,87	2 275 693,95	0,1

Кадастровый инженер



С.И. Лукьянов