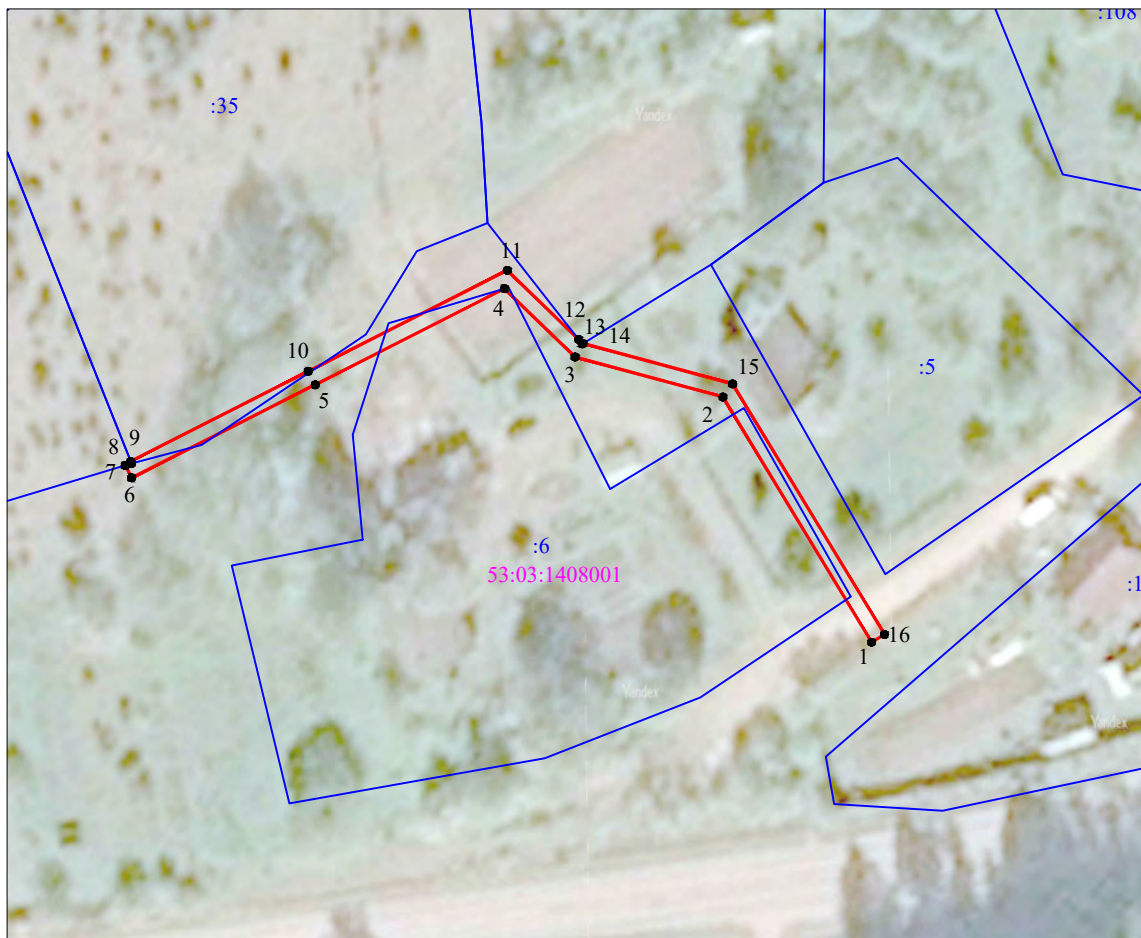


Схема границ размещения публичного сервитута








Объект: "ВЛ-0,4 кВ Л-1 от ТП-10/0,4кВ Новотроицы"

(наименование объекта)

Местоположение: Новгородская обл, Валдайский р-н, Ужин д.
Кадастровые кварталы: 53:03:1408001
Кадастровые номера земельных участков: 53:03:1408001:6; 53:03:1408001:35
Система координат: МСК-53 (Зона 2);
Каталог координат: Приложение 1
Площадь сервитута: 256 кв.м



Масштаб 1:1 000

- Используемые условные знаки и обозначения:
-  - граница публичного сервитута;
 -  - граница земельных участков по сведениям ЕГРН;
 -  - граница кадастровых кварталов по сведениям ЕГРН;
 -  - характерная точка границ публичного сервитута;
 -  53:03:1408001 - номер кадастрового квартала по сведениям ЕГРН;
 -  :6 - номер земельного участка по сведениям ЕГРН;
 -  1 - номер поворотной точки границы публичного сервитута.

Подпись _____ /С.И. Лукьянов/



Дата "22" декабря 2023 г.

Система координат МСК-53, зона 2			
Метод определения координат характерных точек границ - метод аналитический			
Площадь публичного сервитута 256 кв. м.			
Обозначение характерных точек границы	Координаты, м		Средняя квадратическая погрешность определения координат характерных точек границ
	X, м	Y, м	
1	531 454,57	2 298 093,35	0,1
2	531 487,00	2 298 073,69	0,1
3	531 492,28	2 298 054,13	0,1
4	531 501,32	2 298 044,80	0,1
5	531 488,61	2 298 019,76	0,1
6	531 476,30	2 297 995,48	0,1
7	531 477,95	2 297 994,64	0,1
8	531 478,20	2 297 995,46	0,1
9	531 478,47	2 297 995,35	0,1
10	531 490,39	2 298 018,85	0,1
11	531 503,75	2 298 045,16	0,1
12	531 494,61	2 298 054,60	0,1
13	531 494,01	2 298 055,07	0,1
14	531 494,07	2 298 055,17	0,1
15	531 488,72	2 298 074,98	0,1
16	531 455,60	2 298 095,06	0,1
1	531 454,57	2 298 093,35	0,1

Кадастровый инженер



С.И. Лукьянов