

Схема границ размещения публичного сервитута

Объект: "КТП-250 кВА н.п.Валдай ул.Ветеранов"

(наименование объекта)

Местоположение: Новгородская область, Валдайский район

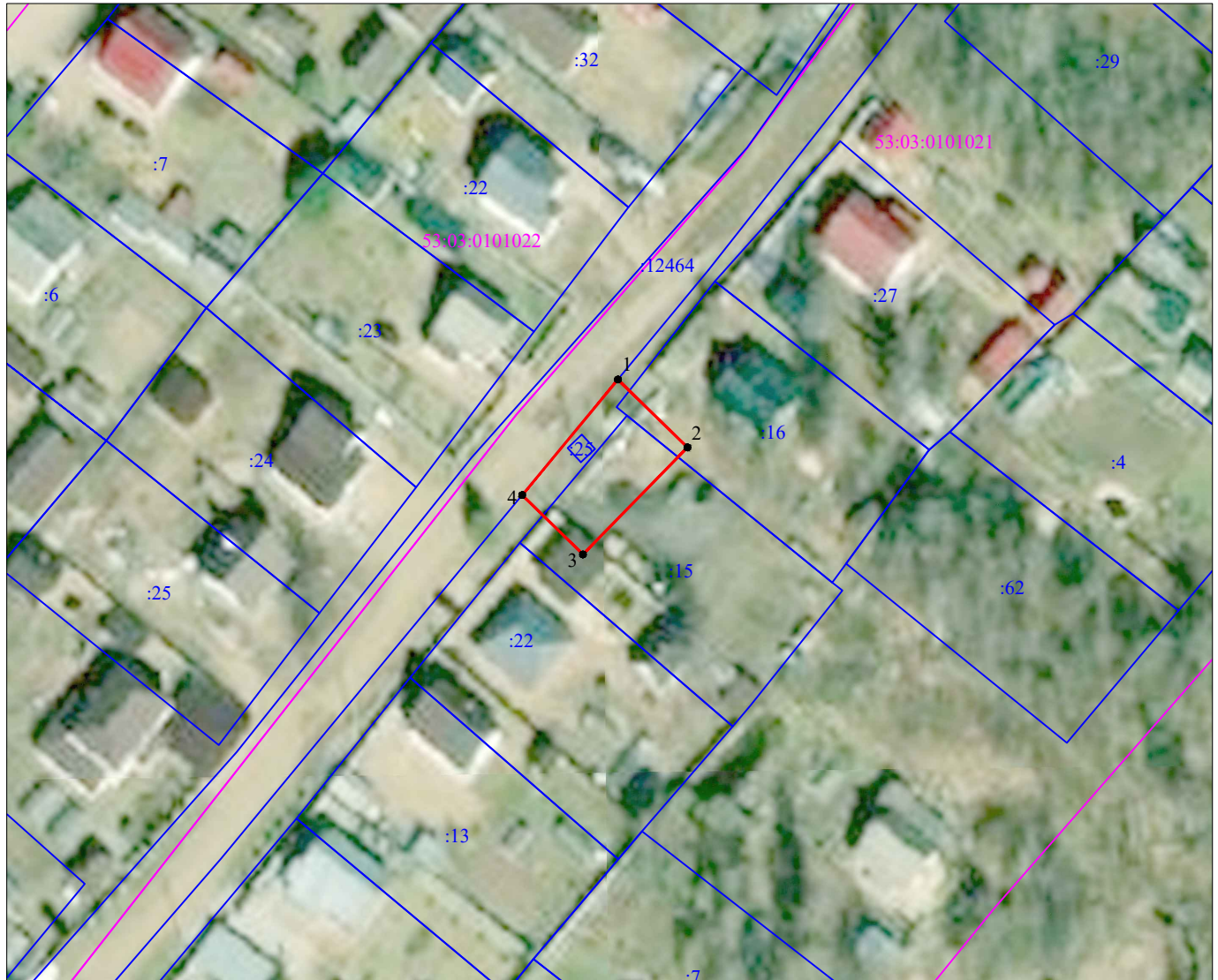
Кадастровые кварталы: 53:03:0101021.

Кадастровые номера земельных участков: 53:03:0101021:15; 53:03:0101021:16; 53:03:0101021:25;

Система координат: МСК-53 (Зона 2);








Каталог координат: Приложение 1

Площадь сервитута: 305 кв.м



Масштаб 1:1 000

Используемые условные знаки и обозначения:

-  - граница публичного сервитута;
-  - граница земельных участков по сведениям ЕГРН;
-  - граница кадастровых кварталов по сведениям ЕГРН;
-  - характерная точка границ публичного сервитута;
-  53:03:0101021 - номер кадастрового квартала по сведениям ЕГРН;
-  :16 - номер земельного участка по сведениям ЕГРН;
-  1 - номер поворотной точки границы публичного сервитута.

Подпись



/С.И.Лукьянов/

Дата "22" июня 2023 г.

Система координат МСК-53, зона 2			
Метод определения координат характерных точек границ - метод аналитический			
Площадь публичного сервитута 305 кв. м.			
Обозначение характерных точек границы	Координаты, м		Средняя квадратическая погрешность определения координат характерных точек границ
	X, м	Y, м	
1	518 566,96	2 294 333,61	
2	518 556,78	2 294 344,02	0,1
3	518 540,77	2 294 328,37	0,1
4	518 549,66	2 294 319,28	0,1
1	518 566,96	2 294 333,61	0,1

Кадастровый инженер



С.И. Лукьянов