

Утверждена

И. Остапович  
(наименование документа об утверждении, включая наименование)

Администрация  
органа государственной власти или органа местного

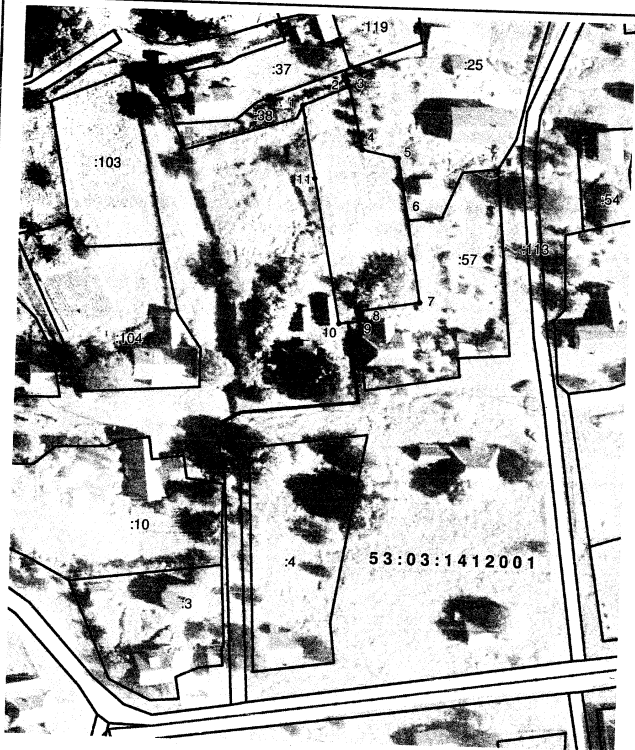
Валдайского  
самоуправления, принявшего решение об утверждении схемы

Муниципальной администрации  
или подыскавших решение о перераспределении земельных участков)

от 15.01.2019 № 52

**Схема расположения земельного участка или земельных участков  
на кадастровом плане территории**

Условный номер земельного участка —		
Площадь земельного участка 1079 м <sup>2</sup>		
Обозначение характерных точек границ	Координаты, м	
	X	Y
1	2	3
1	529933.89	2301859.12
2	529938.99	2301870.64
3	529939.31	2301870.88
4	529922.97	2301874.76
5	529921.08	2301883.94
6	529905.18	2301887.00
7	529884.26	2301890.59
8	529881.59	2301874.75
9	529878.99	2301875.07
10	529878.28	2301870.01
11	529914.85	2301862.85
1	529933.89	2301859.12



Система координат: МСК 53 (Зона-2)  
 Масштаб 1:1000

**Условные обозначения:**

- граница образуемого земельного участка,
- граница учтенного земельного участка,
- - - граница кадастрового квартала,
- — характерная точка границы земельного участка.
- доступ к земельному участку