

Утверждена

*постановлением Администрации*  
(наименование документа об утверждении, включая наименование)

*Валдайского муниципального*  
(органов государственной власти или органов местного

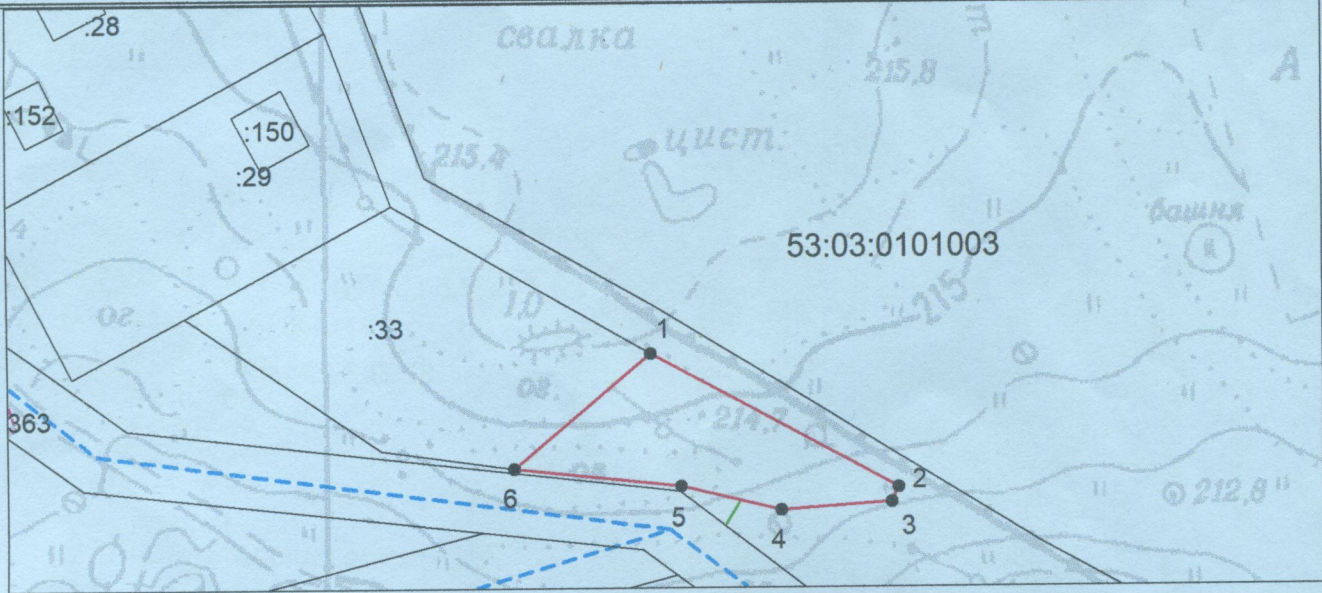
*района*  
самоуправления, принявших решение об утверждении схемы

или подписавших соглашение о перераспределении земельных

от *27.06.2023* № *1152*

### Схема расположения земельного участка или земельных участков на кадастровом плане территории

Условный номер земельного участка —		
Площадь земельного участка 501 м <sup>2</sup>		
Обозначение характерных точек границ	Координаты, м	
	X	Y
1	2	3
1	517951.14	2294600.44
2	517933.30	2294633.36
3	517931.38	2294632.45
4	517930.37	2294617.69
5	517933.61	2294604.41
6	517935.93	2294582.23
1	517951.14	2294600.44



Система координат: МСК 53 (зона-2)  
Масштаб 1:1000

**Условные обозначения:**

- — граница образуемого земельного участка, — — доступ к земельному участку,
- — граница учтенного земельного участка,
- - - — граница кадастрового квартала,
- — характерная точка границы земельного участка.