

Утверждена

*постановлением Администрации*  
(наименование документа об утверждении, включая наименование)

*Вагайского муниципального*  
органов государственной власти или органов местного

*района Новосибирской области*  
самоуправления, принявшего решение об утверждении схемы

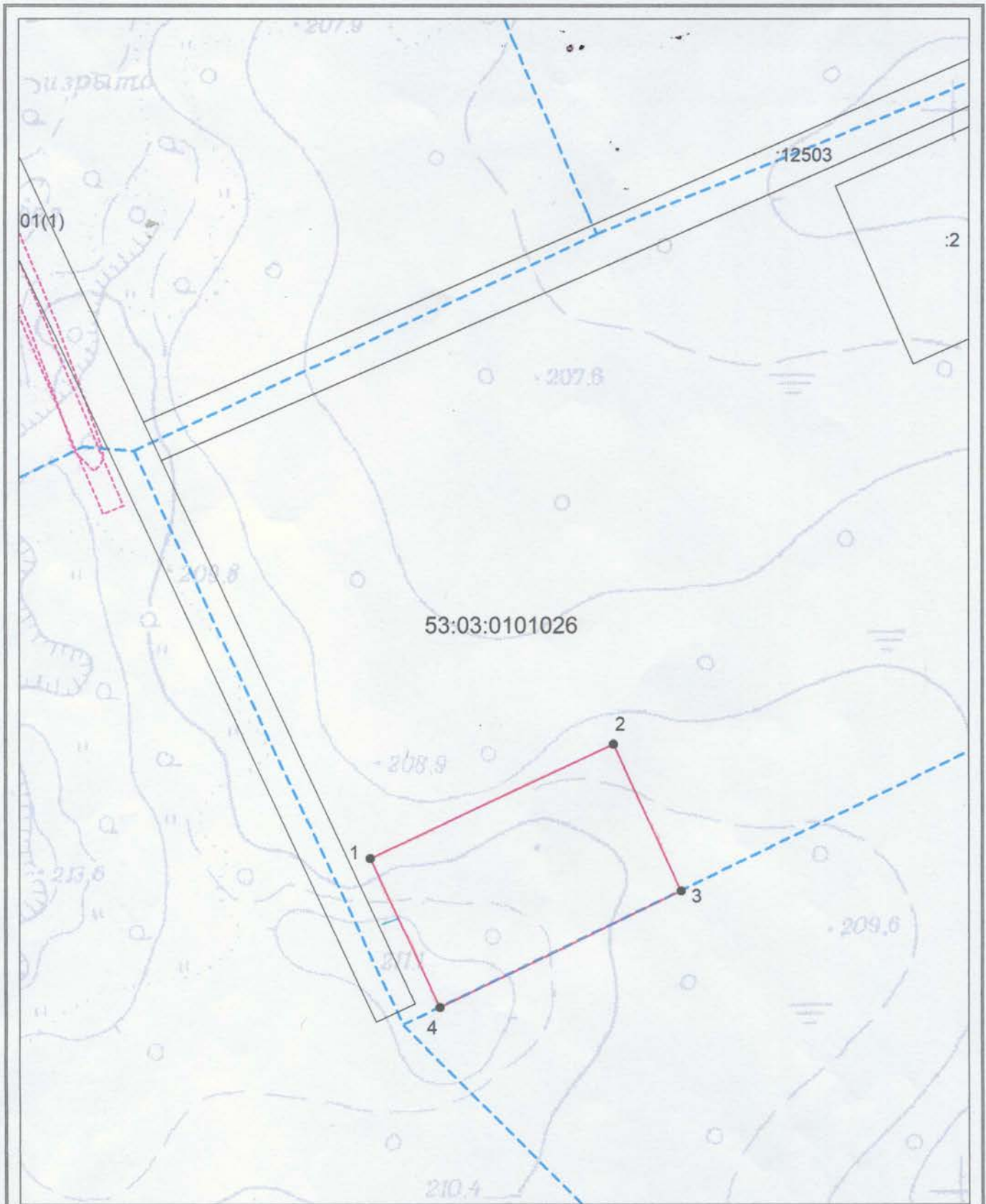
или подписавших соглашение о перераспределении земельных участков)

от *12.11.2021*

№ *2100*






**Схема расположения земельного участка или земельных участков  
на кадастровом плане территории**

Условный номер земельного участка —		
Площадь земельного участка 1500 м <sup>2</sup>		
Обозначение характерных точек границ	Координаты, м	
	X	Y
1	2	3
1	518588.22	2294843.80
2	518609.27	2294888.93
3	518582.20	2294901.56
4	518560.70	2294856.67
1	518588.22	2294843.80



Система координат: МСК 53 (зона-2)  
 Масштаб 1:1000

**Условные обозначения:**

- |   |   |  |                               |
|---|---|--|-------------------------------|
|  | - граница образуемого земельного участка,       |  | - доступ к земельному участку |
|  | - граница учтенного земельного участка,         |  |                               |
|  | - граница кадастрового квартала,                |  |                               |
|  | - характерная точка границы земельного участка. |  |                               |