

Утверждена

постановлением Администрации
(наименование документа об утверждении, исключая наименования)

Валдайского муниципального
органов государственной власти или органов местного

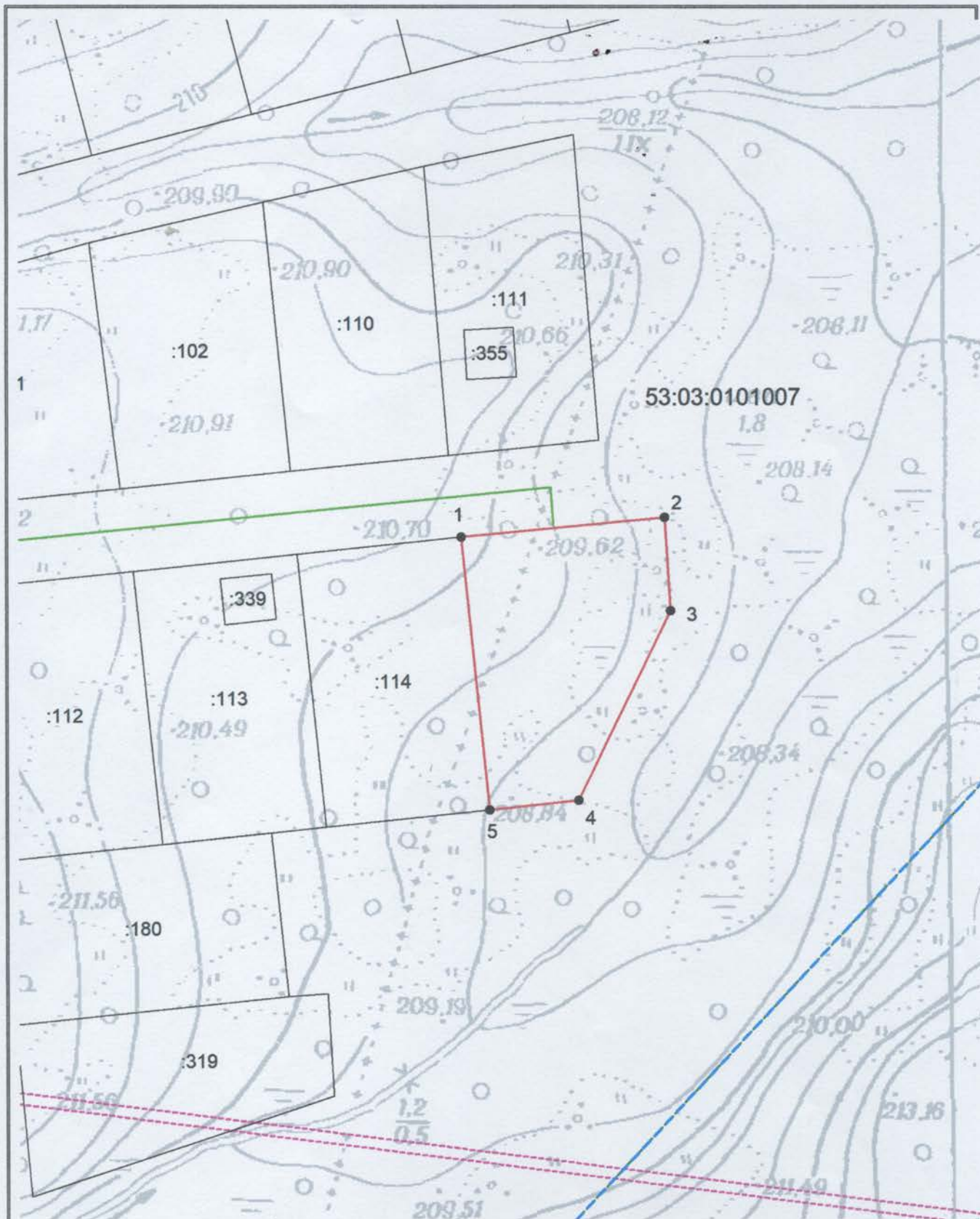
района Новгородской области
самоуправления, принявших решение об утверждении схемы

или подписавших соглашение о перераспределении земельных участков)

от 18.11.2021 № 2138

**Схема расположения земельного участка или земельных участков
на кадастровом плане территории**

Условный номер земельного участка —		
Площадь земельного участка 1500 м ²		
Обозначение характерных точек границ	Координаты, м	
	X	Y
1	2	3
1	517621.66	2294471.05
2	517625.18	2294508.22
3	517608.19	2294509.35
4	517573.71	2294492.49
5	517571.93	2294476.26
1	517621.66	2294471.05



Система координат: МСК 53 (зона-2)
 Масштаб 1:1000

Условные обозначения:

- граница образуемого земельного участка,
 - граница учтенного земельного участка,
 - граница кадастрового квартала,
 - — характерная точка границы земельного участка.

- доступ к земельному участку