

Утверждена

постановлением Администрации
(наименование документа об утверждении, включая наименования)

Валдайского муниципального
органов государственной власти или органов местного

района Новгородской области
самоуправления, принявших решение об утверждении схемы

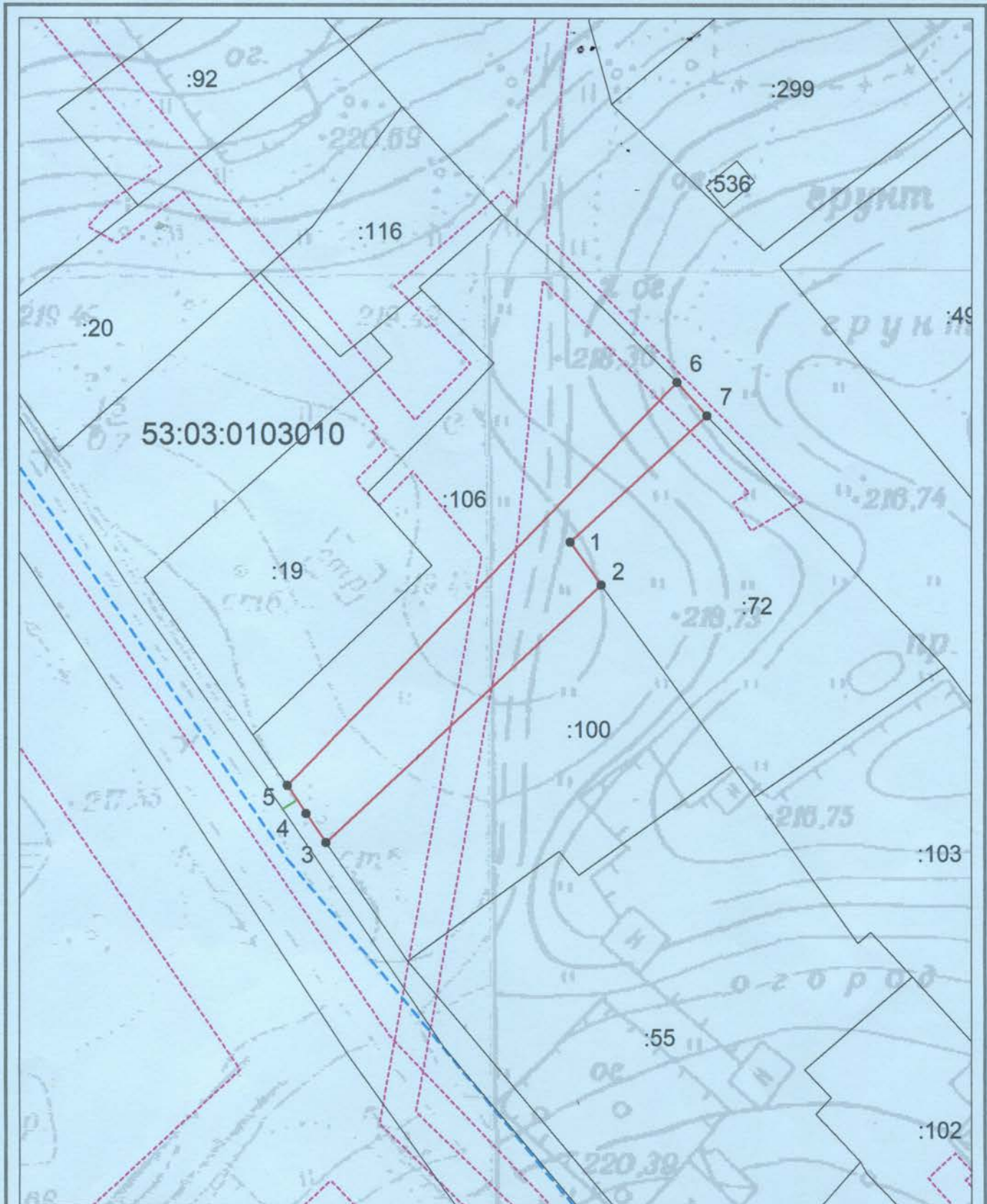
или подписавших соглашение о перераспределении земельных участков)

от 07.06.2021

№ 992

**Схема расположения земельного участка или земельных участков
на кадастровом плане территории**

Условный номер земельного участка —		
Площадь земельного участка 795 м ²		
Обозначение характерных точек границ	Координаты, м	
	X	Y
1	2	3
1	516283.86	2294583.09
2	516277.55	2294587.70
3	516239.60	2294547.00
4	516243.87	2294544.07
5	516248.04	2294541.30
6	516307.41	2294598.91
7	516302.48	2294603.39
1	516283.86	2294583.09



Система координат: МСК 53 (зона-2)
 Масштаб 1:800

Условные обозначения:

- — граница образуемого земельного участка, — — доступ к земельному участку
- — граница учтенного земельного участка,
- - - граница кадастрового квартала,
- — характерная точка границы земельного участка.