

Утверждена

постановлением Администрации
(наименование документа об утверждении, включая наименование)

Валдайского муниципального
органов государственной власти или органов местного

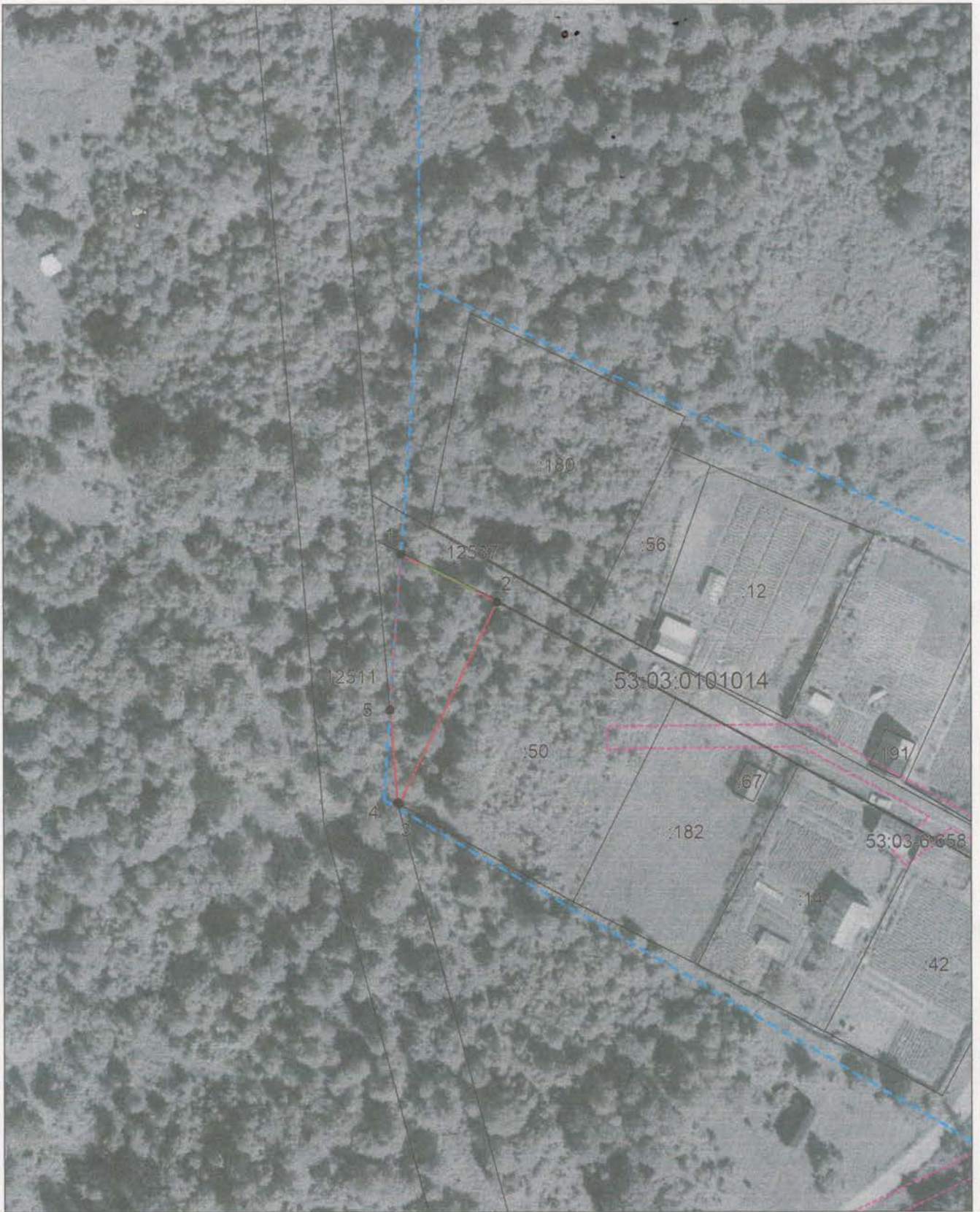
района Новгородской области
самоуправления, принявший решение об утверждении схемы

или подписавших соглашение о перераспределении земельных участков)

от 25.08.2021 № 1527

**Схема расположения земельного участка или земельных участков
на кадастровом плане территории**

Условный номер земельного участка —		
Площадь земельного участка 437 м ²		
Обозначение характерных точек границ	Координаты, м	
	X	Y
1	2	3
1	518331.96	2293763.15
2	518323.31	2293780.62
3	518286.85	2293762.70
4	518286.96	2293762.50
5	518303.75	2293761.11
1	518331.96	2293763.15



Система координат: МСК 53 (зона-2)
 Масштаб 1:1000

Условные обозначения:

- граница образуемого земельного участка,
- граница учтенного земельного участка,
- граница кадастрового квартала,
- характерная точка границы земельного участка.
- доступ к земельному участку