

Утверждена

*постановлением Администрации*  
(наименование документа об утверждении, включая наименования)

*Валдайского муниципального*  
органов государственной власти или органов местного

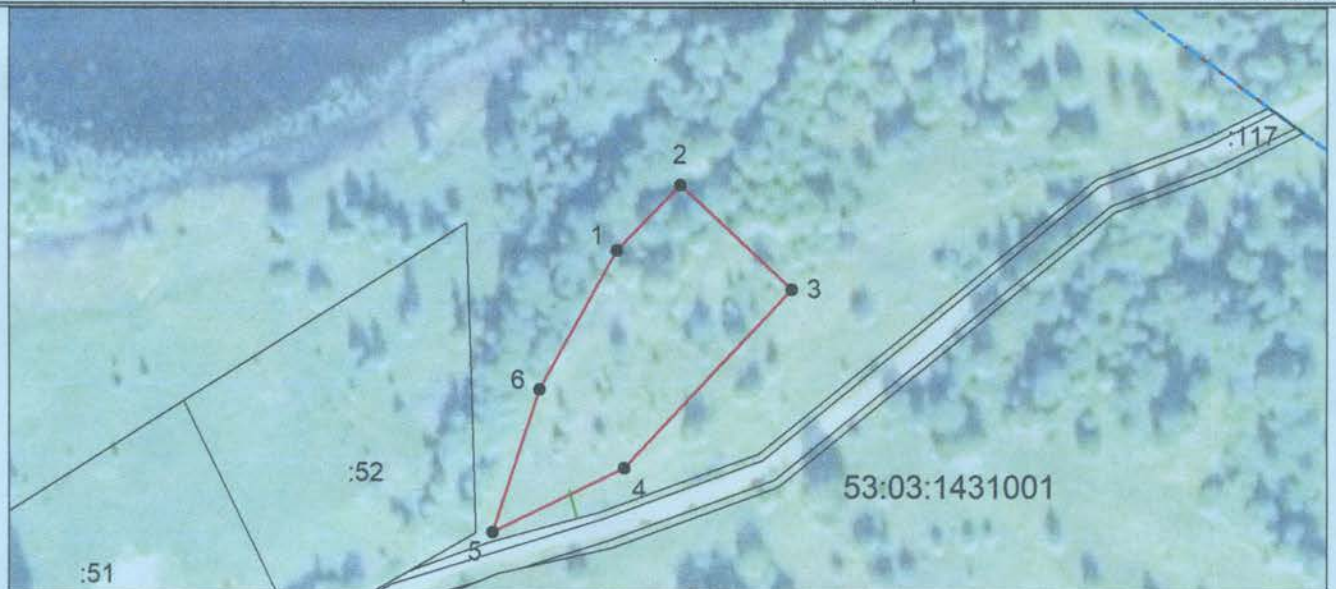
*района*  
самоуправления, принявших решение об утверждении схемы

или подписавших соглашение о перераспределении земельных

от *12.04.2013* № *12.75*

### Схема расположения земельного участка или земельных участков на кадастровом плане территории

Условный номер земельного участка —			
Площадь земельного участка 3000 м <sup>2</sup>			
Обозначение характерных точек границ	Координаты, м		
	X	Y	
1	2	3	
1	522394.30	2315546.81	
2	522411.53	2315563.77	
3	522383.85	2315593.42	
4	522336.74	2315548.81	
5	522319.71	2315513.90	
6	522357.46	2315526.34	
1	522394.30	2315546.81	



Система координат: МСК 53 (Зона-2)  
Масштаб 1:2000

**Условные обозначения:**

- — граница образуемого земельного участка, — — доступ к земельному участку,
- — граница учтенного земельного участка,
- - - — граница кадастрового квартала,
- — характерная точка границы земельного участка.