

Утверждена

(наименование документа об утверждении, включая
наименования

органов государственной власти или органов местного

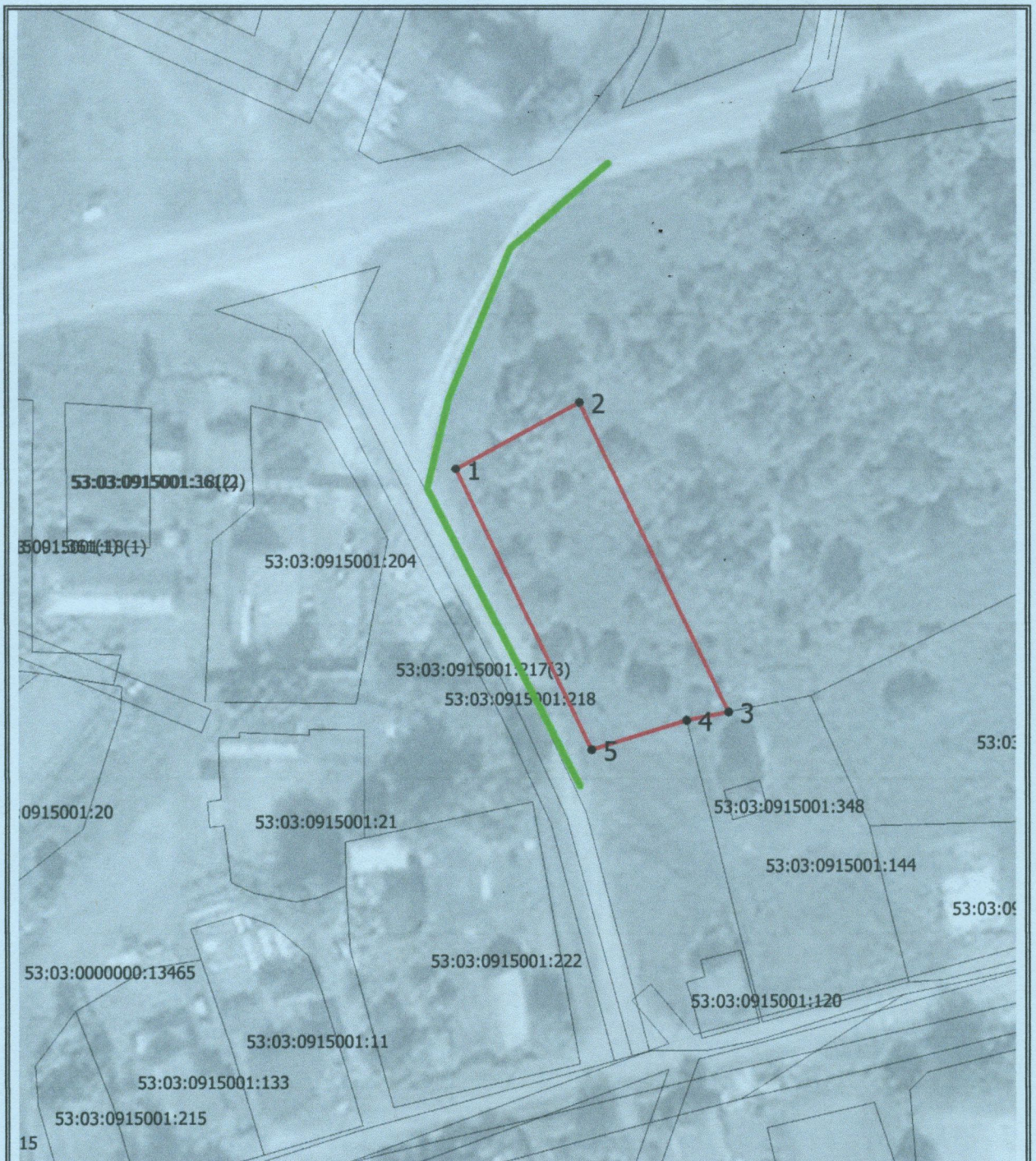
самоуправления, принявших решение об утверждении
схемы

или подписавших соглашение о перераспределении
земельных участков)

от _____ № _____

Схема расположения земельного участка или земельных участков на кадастровом плане территории

Условный номер земельного участка _____ (указывается в случае, если предусматривается образование двух и более земельных участков)		
Площадь земельного участка <u>1215</u> м ² (указывается проектная площадь образуемого земельного участка, вычисленная с использованием технологических и программных средств, в том числе размещенных на официальном сайте федерального органа исполнительной власти, уполномоченного Правительством Российской Федерации на осуществление государственного кадастрового учета, государственной регистрации прав, ведение Единого государственного реестра недвижимости и предоставление сведений, содержащихся в Едином государственном реестре недвижимости, в информационно-телекоммуникационной сети "Интернет" (далее - официальный сайт), с округлением до 1 квадратного метра. Указанное значение площади земельного участка может быть уточнено при проведении кадастровых работ не более чем на десять процентов)		
Обозначение характерных точек границ	Координаты, м (указываются в случае подготовки схемы расположения земельного участка с использованием технологических и программных средств, в том числе размещенных на официальном сайте. Значения координат, полученные с использованием указанных технологических и программных средств, указываются с округлением до 0,01 метра)	
	X	Y
1	2	3
1	534088.97	2286405.60
2	534100.03	2286425.72
3	534049.80	2286450.45
4	534048.35	2286443.61
5	534043.48	2286428.16
1	534088.97	2286405.60



Масштаб 1: 1000

Система координат МСК53

Условные обозначения:

- граница образуемого земельного участка
- доступ к образуемому земельному участку