

Утверждена

постановлением Администрации
(наименование документа об утверждении, включая наименование)

Валдайского муниципального
органов государственной власти или органов местного

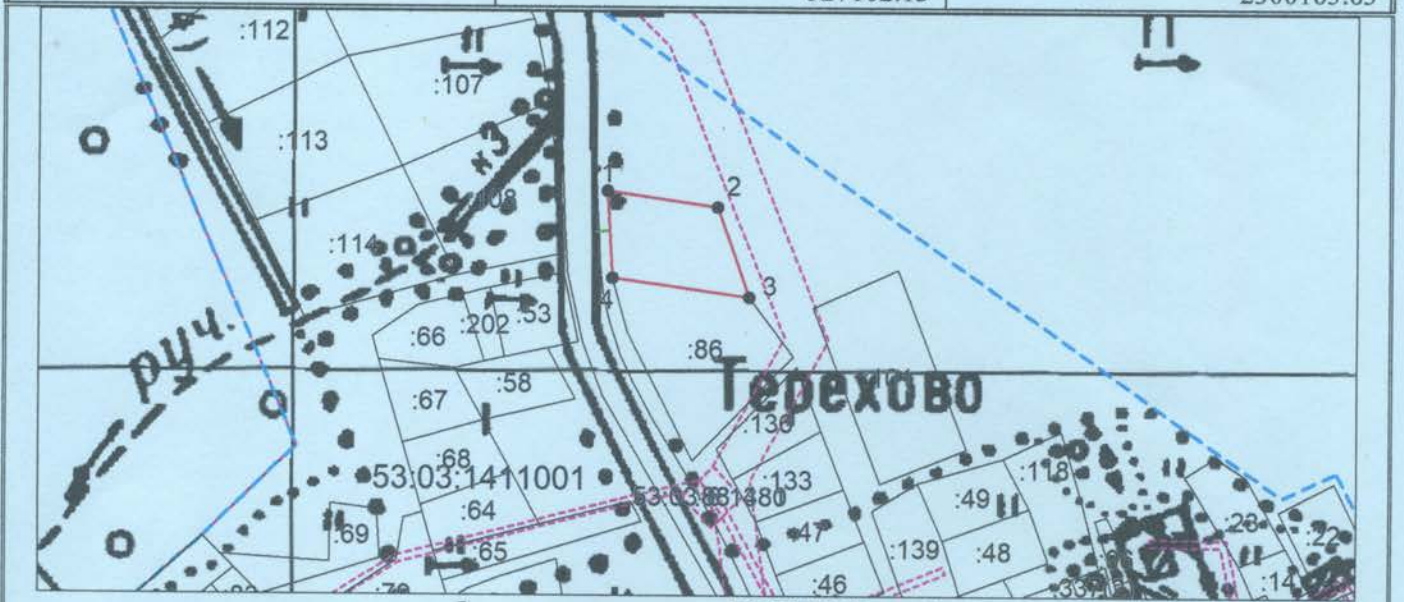
района
самоуправления, принявших решение об утверждении схемы

или подписавших соглашение о перераспределении земельных

от *05.09.2013* № *1698*

Схема расположения земельного участка или земельных участков на кадастровом плане территории

Условный номер земельного участка —		
Площадь земельного участка 3000 м ²		
Обозначение характерных точек границ	Координаты, м	
	X	Y
1	2	3
1	527102.13	2300163.63
2	527093.69	2300222.06
3	527045.75	2300239.26
4	527055.84	2300166.41
1	527102.13	2300163.63



Система координат: МСК 53 (Зона-2)
Масштаб 1:4000

Условные обозначения:

- — граница образуемого земельного участка, — — доступ к земельному участку,
- — граница учтенного земельного участка,
- - - — граница кадастрового квартала,
- — характерная точка границы земельного участка.