

Утверждена

Постановлением Администрации
(наименование документа об утверждении, включая наименования

Валдайского муниципального
органов государственной власти или органов местного

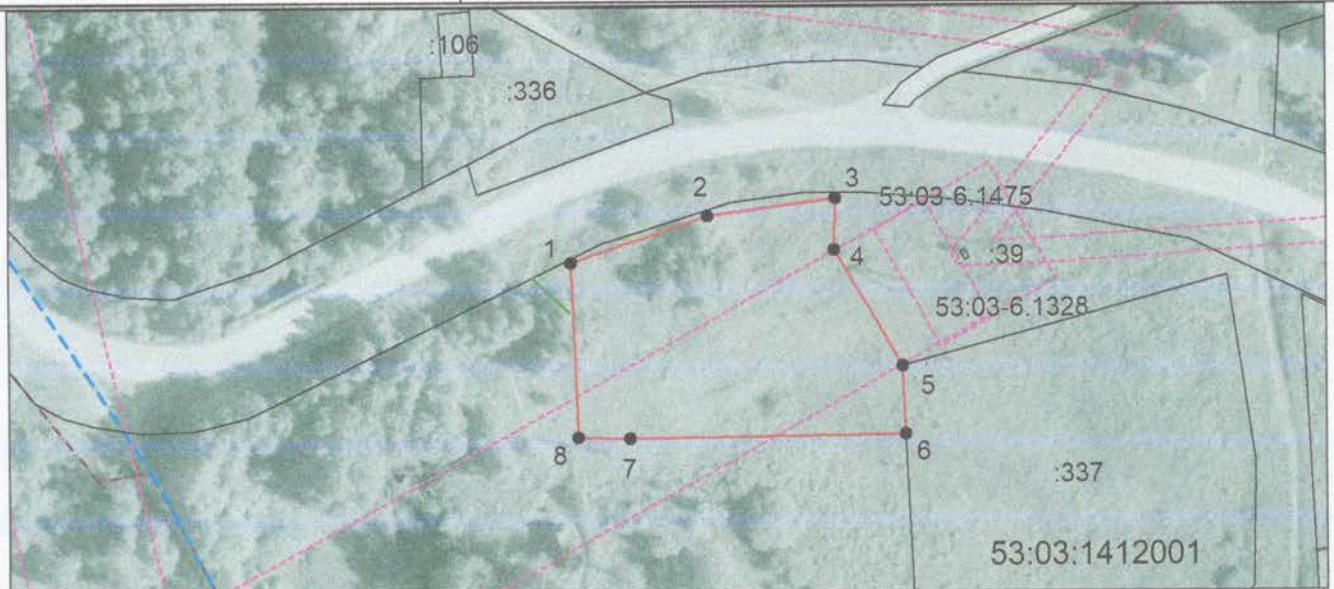
района Новгородской области
самоуправления, принявших решение об утверждении схемы

или подписавших соглашение о перераспределении земельных

от 02.11.2022 № 2192

Схема расположения земельного участка или земельных участков на кадастровом плане территории






Условный номер земельного участка —		
Площадь земельного участка 1629 м ²		
Обозначение характерных точек границ	Координаты, м	
	X	Y
1	2	3
1	529841.09	2301610.79
2	529848.46	2301632.62
3	529851.26	2301653.05
4	529843.02	2301652.87
5	529824.65	2301663.69
6	529813.83	2301664.17
7	529813.20	2301620.10
8	529813.41	2301611.86
1	529841.09	2301610.79



Система координат: МСК 53 (Зона-2)

Масштаб 1:1200

Условные обозначения:

-  — граница образуемого земельного участка,  — доступ к земельному участку,
-  — граница учтенного земельного участка,
-  — граница кадастрового квартала,
-  — характерная точка границы земельного участка.