

Утверждена

постановлением Администрации
(наименование документа об утверждении, включая наименование)

Валдайского муниципального
органов государственной власти или органов местного

района Новгородской области
самоуправления, принявших решение об утверждении схемы

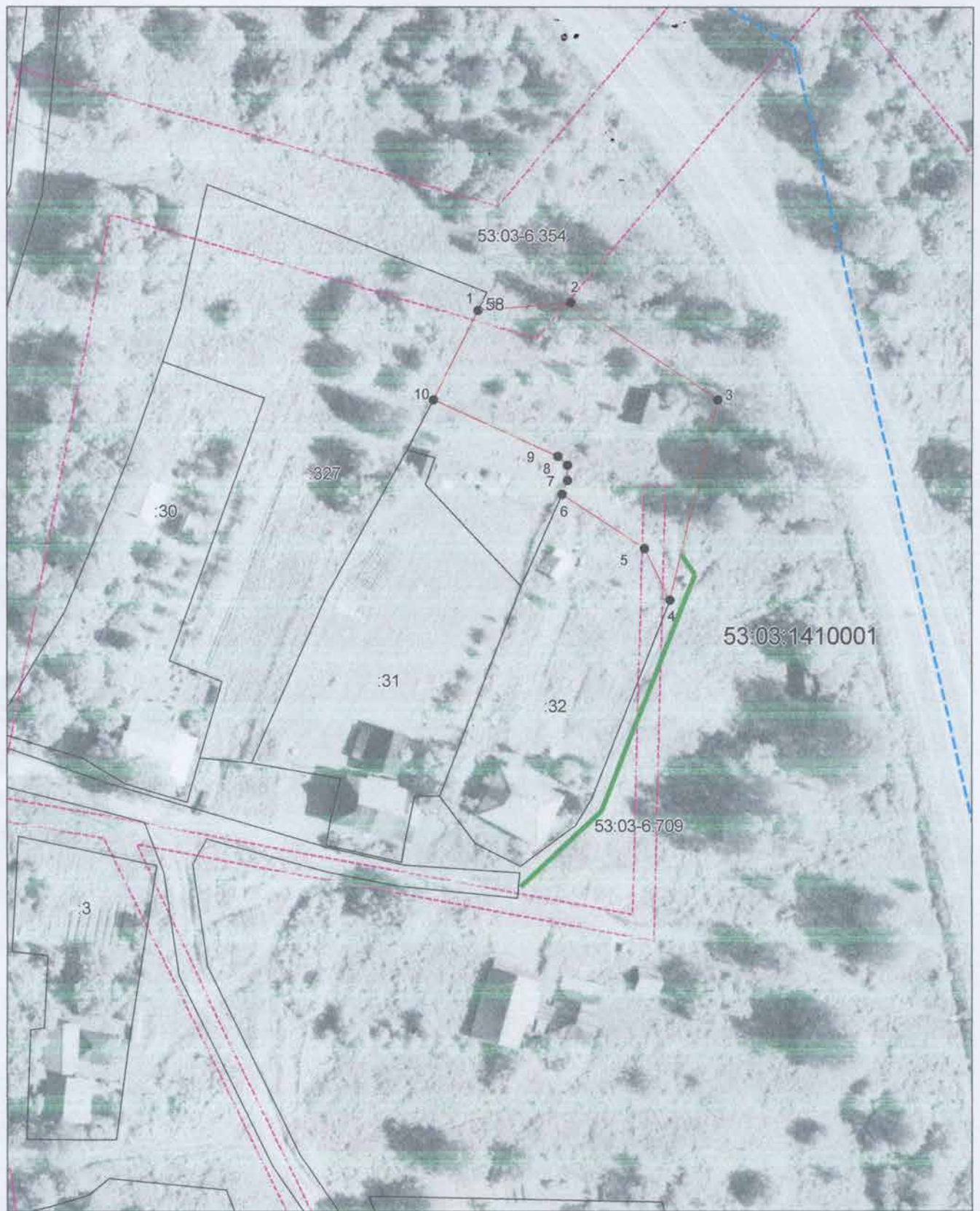
или подписавших соглашение о перераспределении земельных участков)

от *08.02.2022*

№ *211*

**Схема расположения земельного участка или земельных участков
на кадастровом плане территории**

| | | |
|--|---------------|------------|
| Условный номер земельного участка — | | |
| Площадь земельного участка 1354 м ² | | |
| Обозначение характерных точек границ | Координаты, м | |
| | X | Y |
| 1 | 2 | 3 |
| 1 | 528306.24 | 2297351.43 |
| 2 | 528307.66 | 2297368.39 |
| 3 | 528289.97 | 2297395.30 |
| 4 | 528253.53 | 2297386.49 |
| 5 | 528262.90 | 2297381.82 |
| 6 | 528272.74 | 2297366.78 |
| 7 | 528275.29 | 2297367.83 |
| 8 | 528278.10 | 2297367.79 |
| 9 | 528279.74 | 2297366.03 |
| 10 | 528289.92 | 2297343.30 |
| 1 | 528306.24 | 2297351.43 |



Система координат: МСК 53 (Зона-2)
 Масштаб 1:1000

Условные обозначения:

- — граница образуемого земельного участка,
- — граница учтенного земельного участка,
- - - — граница кадастрового квартала,
- — характерная точка границы земельного участка.
- — доступ к земельному участку