

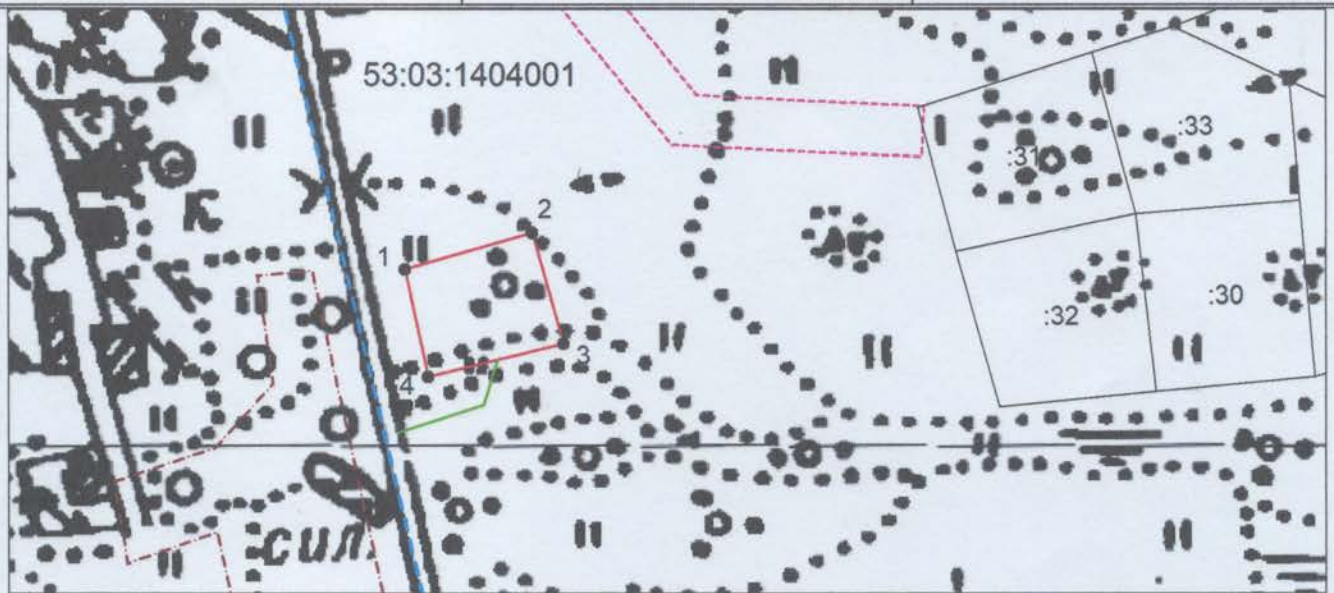
Утверждена  
*постановлением Администрации*  
(наименование документа об утверждении, включая наименования  
*Валдайского муниципального*  
органов государственной власти или органов местного  
*района Новгородской области*  
самоуправления, принявших решение об утверждении схемы

или подписавших соглашение о перераспределении земельных

от 19.05.2022 № 916

### Схема расположения земельного участка или земельных участков на кадастровом плане территории

| Условный номер земельного участка —            |               |            |
|--|---------------|------------|
| Площадь земельного участка 2607 м <sup>2</sup> |               |            |
| Обозначение характерных точек границ           | Координаты, м |            |
|  | X             | Y          |
| 1  | 2             | 3          |
| 1  | 528075.00     | 2297498.90 |
| 2  | 528089.93     | 2297551.49 |
| 3  | 528044.35     | 2297564.41 |
| 4  | 528030.57     | 2297508.28 |
| 1  | 528075.00     | 2297498.90 |



Система координат: МСК 53 (Зона-2)  
 Масштаб 1:3129

**Условные обозначения:**

- — граница образуемого земельного участка,
- — доступ к земельному участку,
- — граница учтенного земельного участка,
- - - — граница кадастрового квартала,
- — характерная точка границы земельного участка.