

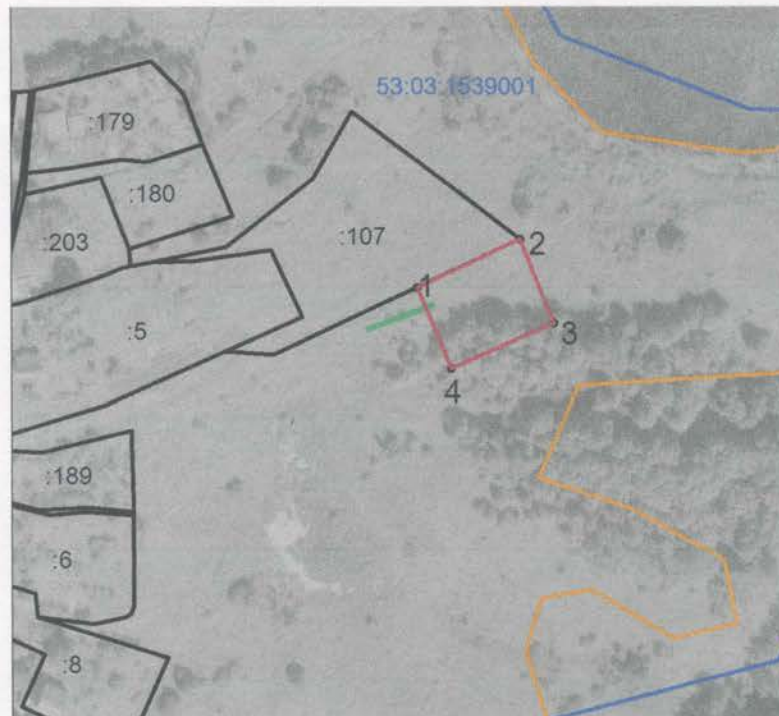
Утверждена
постановлением Администрации
Валдайского муниципального
района Новгородской области
от 29.07.2021 № 1331

Схема расположения земельного участка на кадастровом плане территории

Условный номер земельного участка -

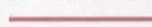




Площадь земельного участка 1600 кв.м

Обозначение характерных точек границ	Координаты, м (МСК-53)	
	X	Y
1	2	3
1	517805.20	2287359.36
2	517824.40	2287400.23
3	517790.79	2287413.78
4	517772.82	2287372.89
1	517805.20	2287359.36



Масштаб 1:3000

Условные обозначения:

-  - Граница образуемого земельного участка
-  - Граница населенного пункта
-  - Граница кадастрового квартала
-  - Номер кадастрового квартала
-  - Обозначение доступа к земельному участку