

Утверждена

постановлением Администрации
(наименование документа об утверждении, включая наименование)

Валдайского муниципального
органов государственной власти или органов местного

района Новгородской области
самоуправления, принявших решение об утверждении схемы

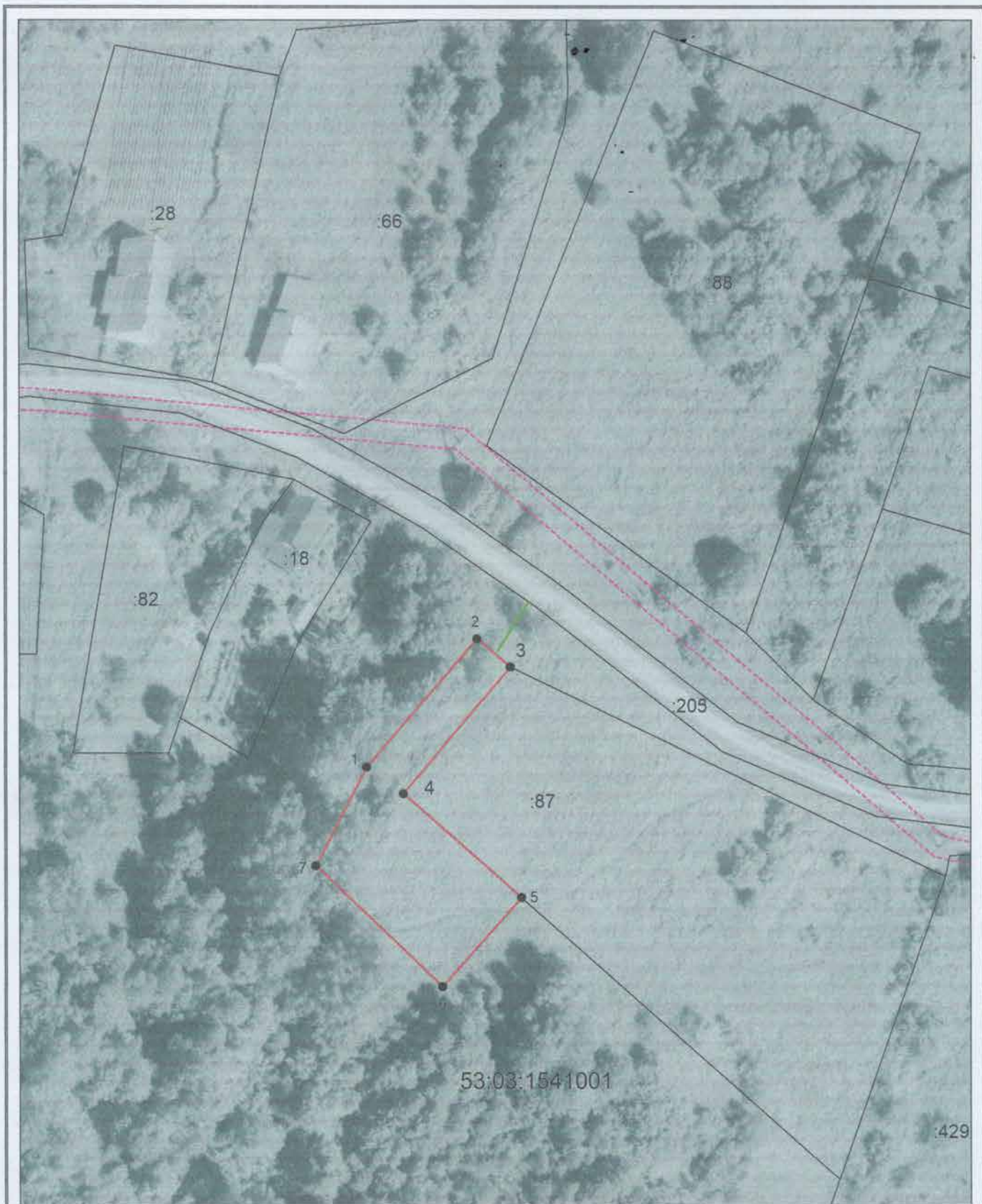
или подписавших соглашение о перераспределении земельных участков)

от *08.02.2022*

№ *215*






**Схема расположения земельного участка или земельных участков
на кадастровом плане территории**

Условный номер земельного участка —		
Площадь земельного участка 995 м ²		
Обозначение характерных точек границ	Координаты, м	
	X	Y
1	2	3
1	519087.10	2282424.49
2	519110.66	2282444.89
3	519105.42	2282451.09
4	519082.15	2282431.28
5	519062.92	2282453.10
6	519046.56	2282438.41
7	519068.90	2282415.09
1	519087.10	2282424.49



Система координат: МСК 53 (Зона-2)
 Масштаб 1:1000

Условные обозначения:

- | | | | |
|---|---|--|-------------------------------|
|  | - граница образуемого земельного участка, |  | - доступ к земельному участку |
|  | - граница учтенного земельного участка, | | |
|  | - граница кадастрового квартала, | | |
|  | - характерная точка границы земельного участка. | | |