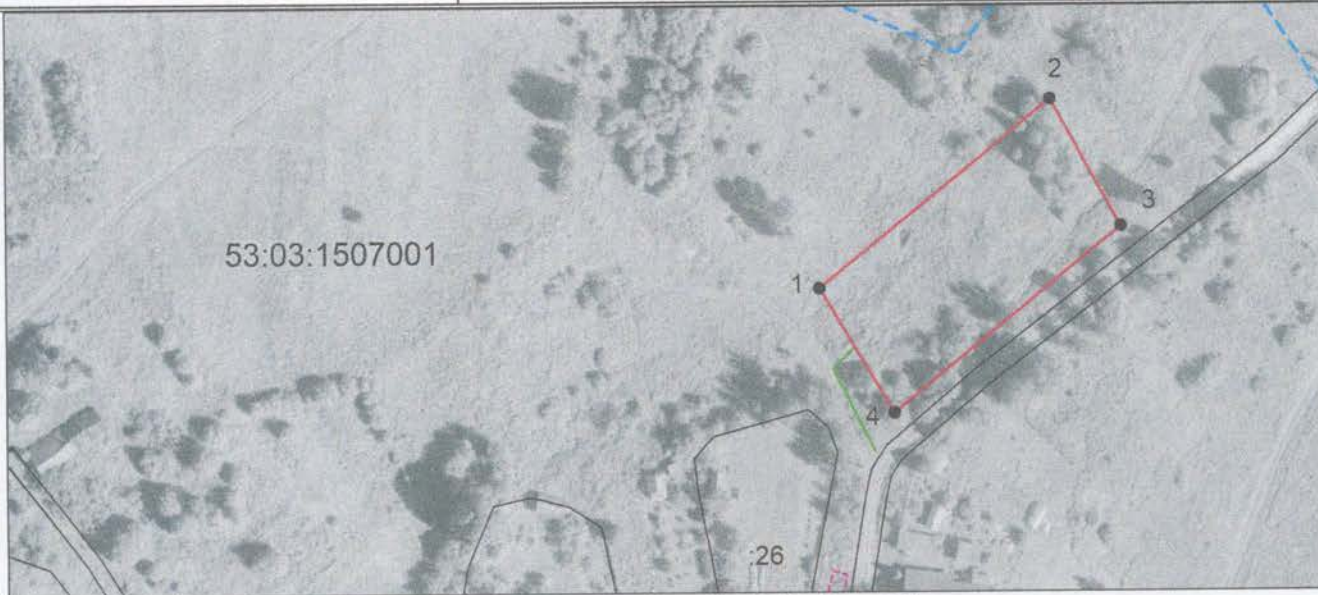


Утверждена  
 постановлением Администрации  
 (наименование документа об утверждении, включая наименование)  
 Валдайского муниципального  
 органов государственной власти или органов местного  
 района Новгородской области  
 самоуправления, принявших решение об утверждении схемы

или подписавших соглашение о перераспределении земельных  
 от 20.09.2022 № 1894

### Схема расположения земельного участка или земельных участков на кадастровом плане территории

Условный номер земельного участка —		
Площадь земельного участка 2992 м <sup>2</sup>		
Обозначение характерных точек границ	Координаты, м	
	X	Y
1	2	3
1	526028.17	2270848.35
2	526077.78	2270910.17
3	526044.13	2270928.94
4	525995.20	2270868.10
1	526028.17	2270848.35



Система координат: МСК 53 (Зона-2)  
 Масштаб 1:2000

**Условные обозначения:**

- — граница образуемого земельного участка, — — доступ к земельному участку,
- граница учтенного земельного участка,
- — граница кадастрового квартала,
- — характерная точка границы земельного участка.