

Утверждена

*постановлением Администрации*  
(наименование документа об утверждении, включая наименование)

*Валдайского муниципального*  
органов государственной власти или органов местного

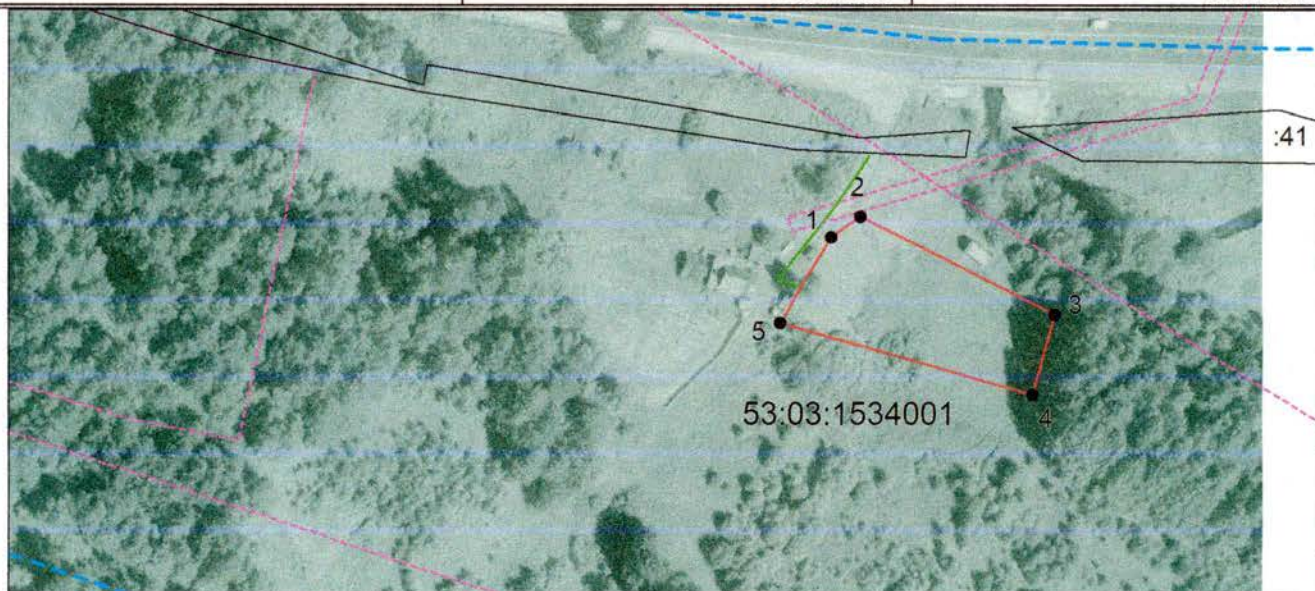
*района Новгородской области*  
самоуправления, принявших решение об утверждении схемы

или подписавших соглашение о перераспределении земельных

от 28.02.2023 № 340

### Схема расположения земельного участка или земельных участков на кадастровом плане территории






Условный номер земельного участка —		
Площадь земельного участка 1830 м <sup>2</sup>		
Обозначение характерных точек границ	Координаты, м	
	X	Y
1	2	3
1	519148.36	2287884.26
2	519153.81	2287892.08
3	519127.95	2287944.32
4	519106.74	2287938.42
5	519125.79	2287870.86
1	519148.36	2287884.26



Система координат: МСК 53 (Зона-2)

Масштаб 1:2000

**Условные обозначения:**

-  — граница образуемого земельного участка,  — доступ к земельному участку,
-  — граница учтенного земельного участка,
-  — граница кадастрового квартала,
-  — характерная точка границы земельного участка.