

Утверждена

постановлением Администрации
(наименование документа об утверждении, включая наименование)

Валдайского муниципального
органов государственной власти или органов местного

районе Новгородской области
самостоятельно, принятое решение об утверждении схемы

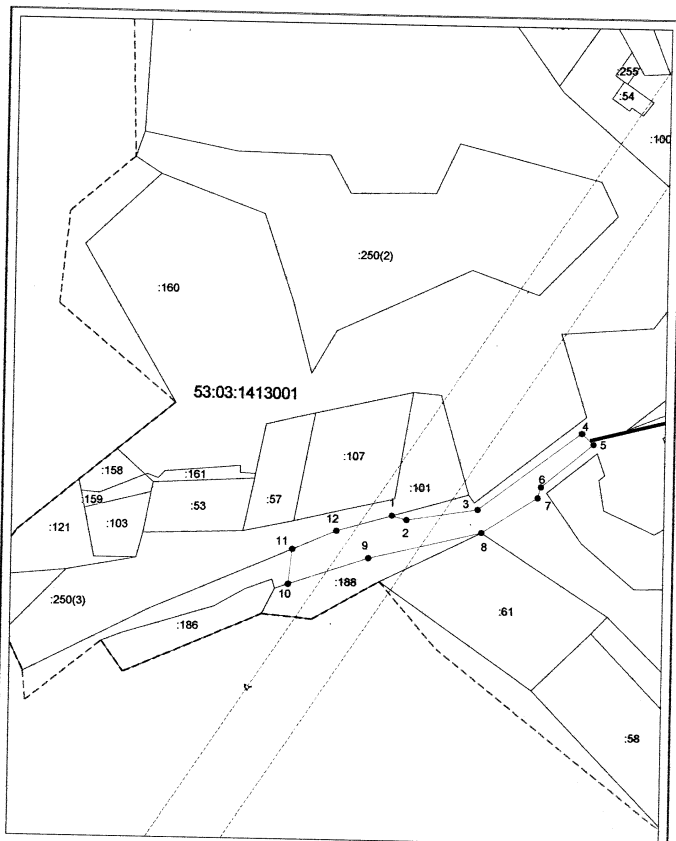
или подписавших соглашение о перераспределении земельных участков)

от 06.04.2017

№ 571

**Схема расположения земельного участка или земельных участков
на кадастровом плане территории**

Условный номер земельного участка —			
Площадь земельного участка 2596 м ²			
Обозначение характерных точек границ	Координаты, м		
	X	Y	
1	2	3	
1	523715.41	2301612.52	
2	523713.19	2301620.34	
3	523719.41	2301658.64	
4	523761.35	2301714.38	
5	523755.38	2301720.85	
6	523732.03	2301692.77	
7	523726.17	2301691.06	
8	523706.97	2301660.82	
9	523692.43	2301600.07	
10	523677.72	2301556.99	
11	523696.58	2301558.91	
12	523706.85	2301582.71	
1	523715.41	2301612.52	



Система координат: МСК 53 (Зона-2)
 Масштаб 1:2000

Условные обозначения:

- граница образуемого земельного участка,
- граница учтенного земельного участка,
- - - граница кадастрового квартала,
- — характерная точка границы земельного участка.