

Утверждена

постановлением администрации
(наименование документа об утверждении, включая наименование)

Валдайского муниципального
органов государственной власти или органов местного

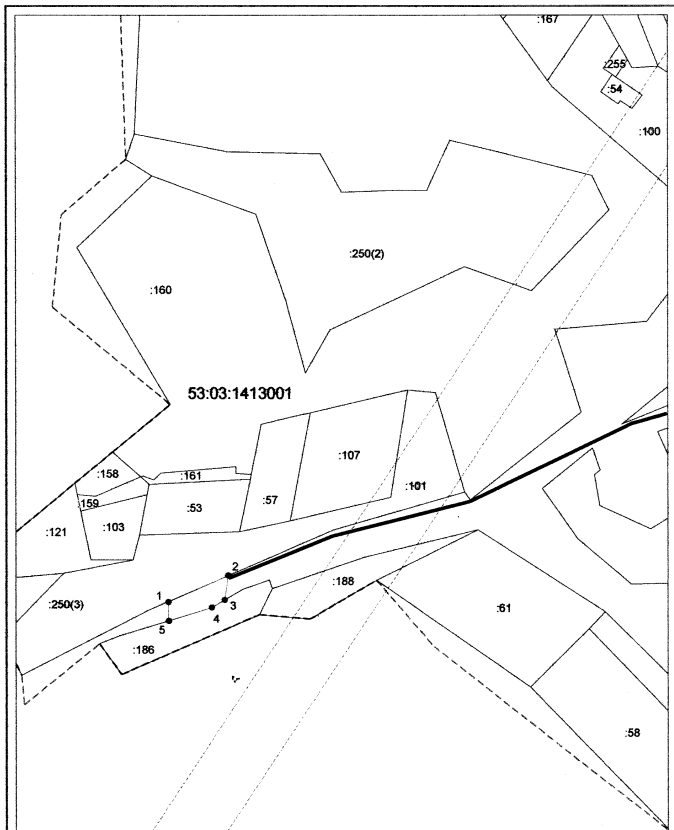
района Новгородской области
составления, утверждения решения об утверждении схем

или подписавших соглашение о перераспределении земельных участков)

от *06.04.2017* № *573*

**Схема расположения земельного участка или земельных участков
на кадастровом плане территории**

Условный номер земельного участка —		
Площадь земельного участка 377 м ²		
Обозначение характерных точек границ	Координаты, м	
	X	Y
1	2	3
1	523668.24	2301493.56
2	523682.34	2301526.14
3	523669.18	2301524.10
4	523665.17	2301517.16
5	523658.07	2301493.93
1	523668.24	2301493.56



Система координат: МСК 53 (Зона-2)
 Масштаб 1:2000

Условные обозначения:

- граница образуемого земельного участка,
- граница учтенного земельного участка,
- - - граница кадастрового квартала,
- — характерная точка границы земельного участка.
- доступ к земельному участку