

Утверждена

постановлением Администрации
(наименование документа об утверждении, включая наименование)

Валдайского муниципального района
органов государственной власти или органов местного

Новгородской области
государства, принявших решение об утверждении схемы

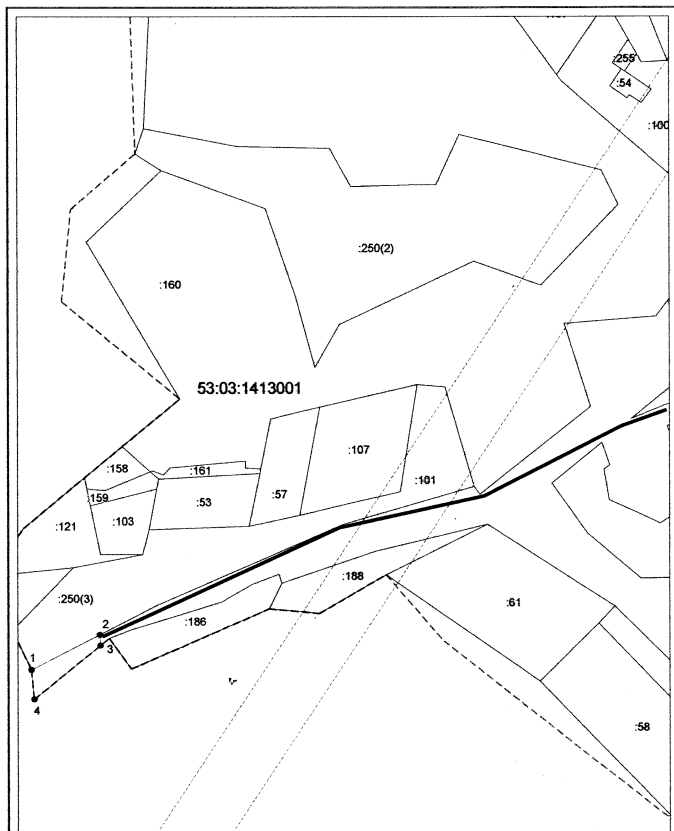
или подписавших соглашение о перераспределении земельных участков)

от 06.04.2017

№ 575

**Схема расположения земельного участка или земельных участков
на кадастровом плане территории**

Условный номер земельного участка —		
Площадь земельного участка 416 м ²		
Обозначение характерных точек границ	Координаты, м	
	X	Y
1	2	3
1	523628.62	2301414.45
2	523647.52	2301451.40
3	523641.77	2301451.86
4	523612.78	2301415.82
1	523628.62	2301414.45



Система координат: МСК 53 (Зона-2)
 Масштаб 1:2000

Условные обозначения:

- граница образуемого земельного участка,
- граница учтенного земельного участка,
- - - граница кадастрового квартала,
- — характерная точка границы земельного участка.
- доступ к земельному участку