

Утверждена

*постановлением Администрации*  
(наименование документа об утверждении, включая наименование)

*Валдайского муниципального*  
органов государственной власти или органов местного

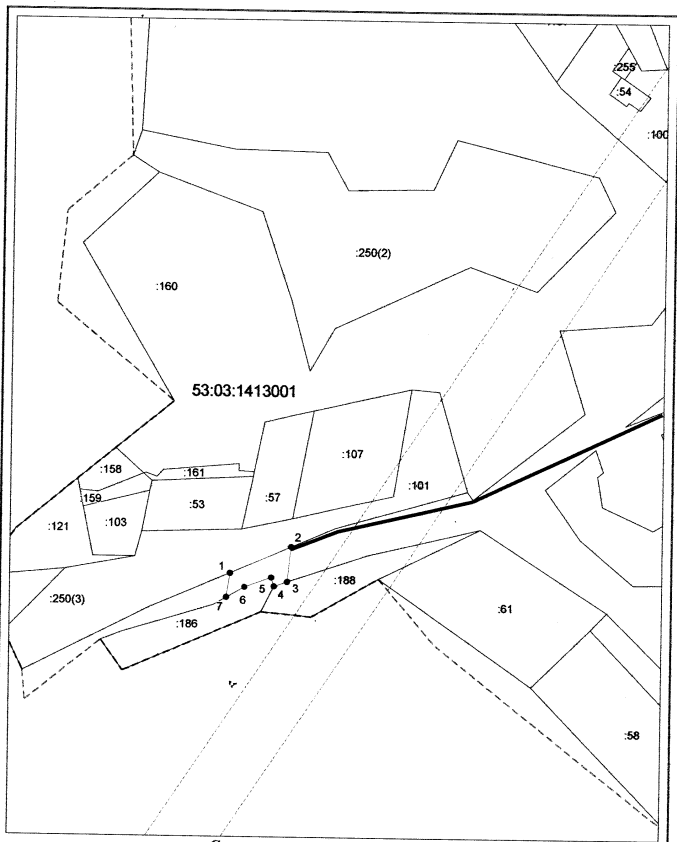
*района Новгородской области*  
самоуправления, принявшего решение об утверждении схемы

или подписавших соглашение о перераспределении земельных участков)

от 06.04.2017 № 572






**Схема расположения земельного участка или земельных участков  
на кадастровом плане территории**

Условный номер земельного участка —		
Площадь земельного участка 431 м <sup>2</sup>		
Обозначение характерных точек границ	Координаты, м	
	X	Y
1	2	3
1	523682.34	2301526.14
2	523696.58	2301558.91
3	523677.72	2301556.99
4	523675.35	2301549.84
5	523680.02	2301548.24
6	523674.89	2301533.98
7	523669.18	2301524.10
1	523682.34	2301526.14



Система координат: МСК 53 (Зона-2)  
 Масштаб 1:2000

**Условные обозначения:**

-  — граница образуемого земельного участка,
-  — граница учтенного земельного участка,
-  — граница кадастрового квартала,
-  — характерная точка границы земельного участка.
-  — доступ к земельному участку