

Утверждена

постановлением Администрации
(наименование документа об утверждении, включая наименование)

Валдайского муниципального
органов государственной власти или органов местного

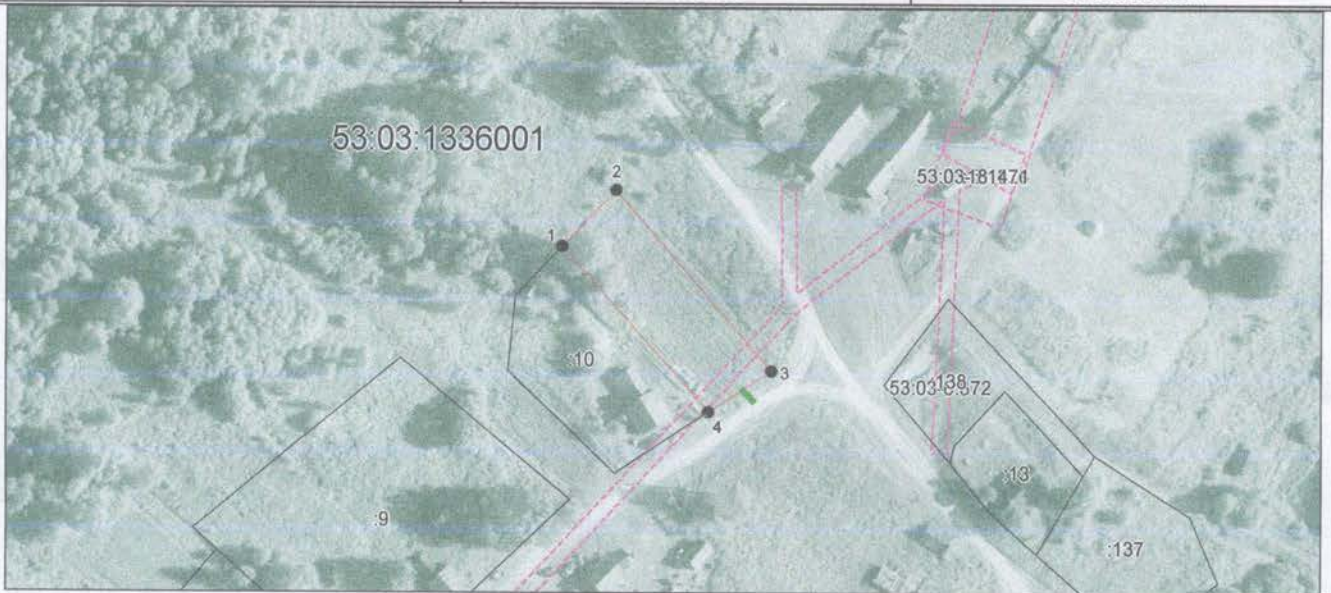
района Новгородской области
самоуправления, принявших решение об утверждении схемы

или подписавших соглашение о перераспределении земельных

от 16.11.2022 № 2279

Схема расположения земельного участка или земельных участков на кадастровом плане территории

| Условный номер земельного участка — | | |
|--|---------------|------------|
| Площадь земельного участка 1228 м ² | | |
| Обозначение характерных точек границ | Координаты, м | |
| | X | Y |
| 1 | 2 | 3 |
| 1 | 503453.48 | 2259302.57 |
| 2 | 503468.32 | 2259316.75 |
| 3 | 503420.39 | 2259358.21 |
| 4 | 503409.48 | 2259341.44 |
| 1 | 503453.48 | 2259302.57 |



Система координат: МСК 53 (Зона-2)
Масштаб 1:2000

Условные обозначения:

- — граница образуемого земельного участка,
- — граница учтенного земельного участка,
- - - — граница кадастрового квартала,
- — характерная точка границы земельного участка.
- — доступ к земельному участку