

Утверждена

постановлением Администрации  
(наименование документа об утверждении, включая наименование)

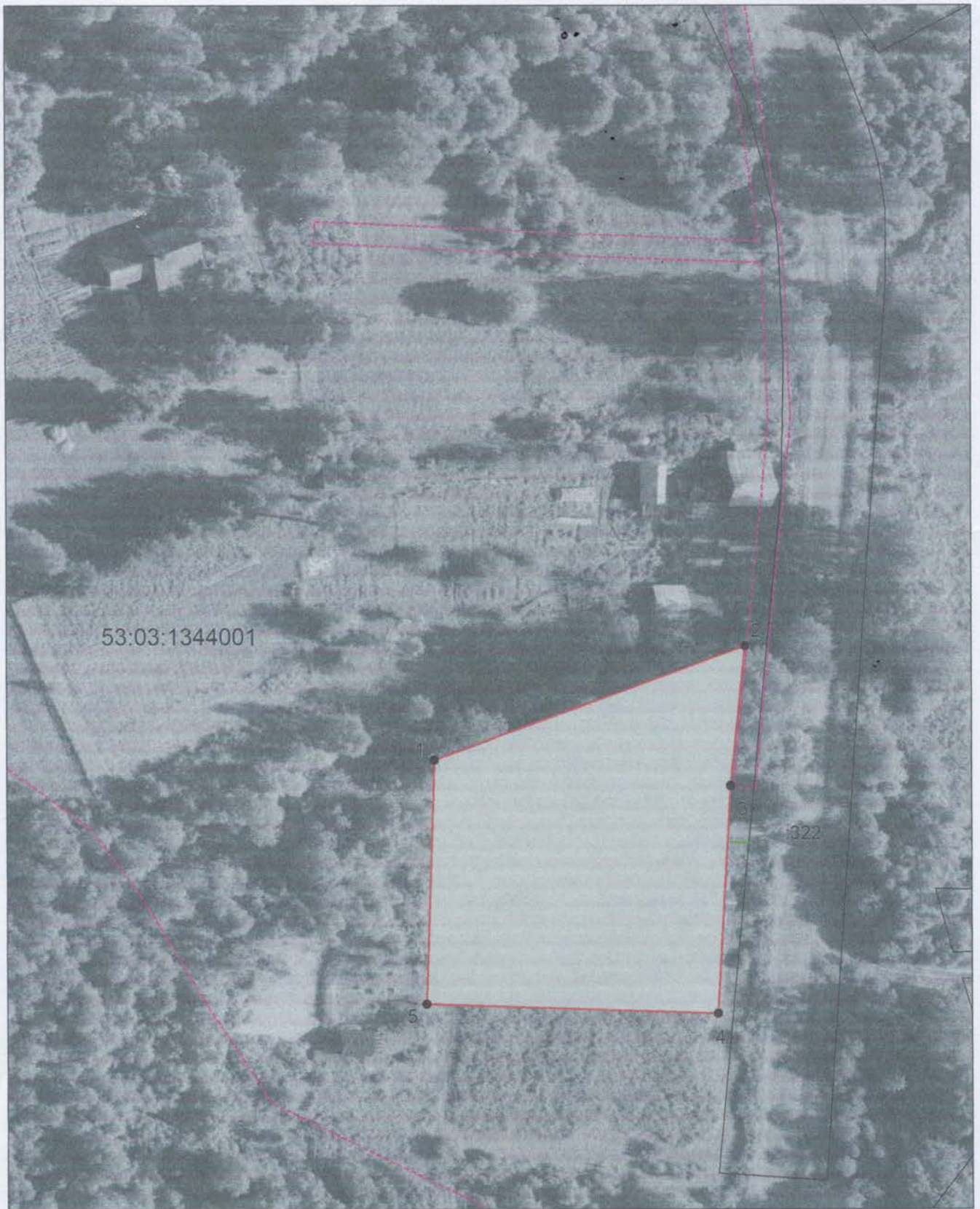
Валдайского муниципального  
органов государственной власти или органов местного  
района Новгородской области  
самоуправления, принявших решение об утверждении схемы

или подписавших соглашение о перераспределении земельных участков)

от 22.02.2022 № 314

**Схема расположения земельного участка или земельных участков  
на кадастровом плане территории**

Условный номер земельного участка —		
Площадь земельного участка 3000 м <sup>2</sup>		
Обозначение характерных точек границ	Координаты, м	
	X	Y
1	2	3
1	500846.64	2260806.54
2	500867.18	2260863.36
3	500841.91	2260860.67
4	500800.53	2260858.33
5	500802.29	2260804.98
1	500846.64	2260806.54








53:03:1344001

322

Система координат: МСК 53 (Зона-2)  
Масштаб 1:1000

**Условные обозначения:**

-  – граница образуемого земельного участка,
  -  – граница учтенного земельного участка,
  -  – граница кадастрового квартала,
  -  – характерная точка границы земельного участка.
-  – доступ к земельному участку