

Утверждена

*постановлением Администрации*  
(наименование документа об утверждении, включая наименование)

*Валдайского муниципального*  
органов государственной власти или органов местного

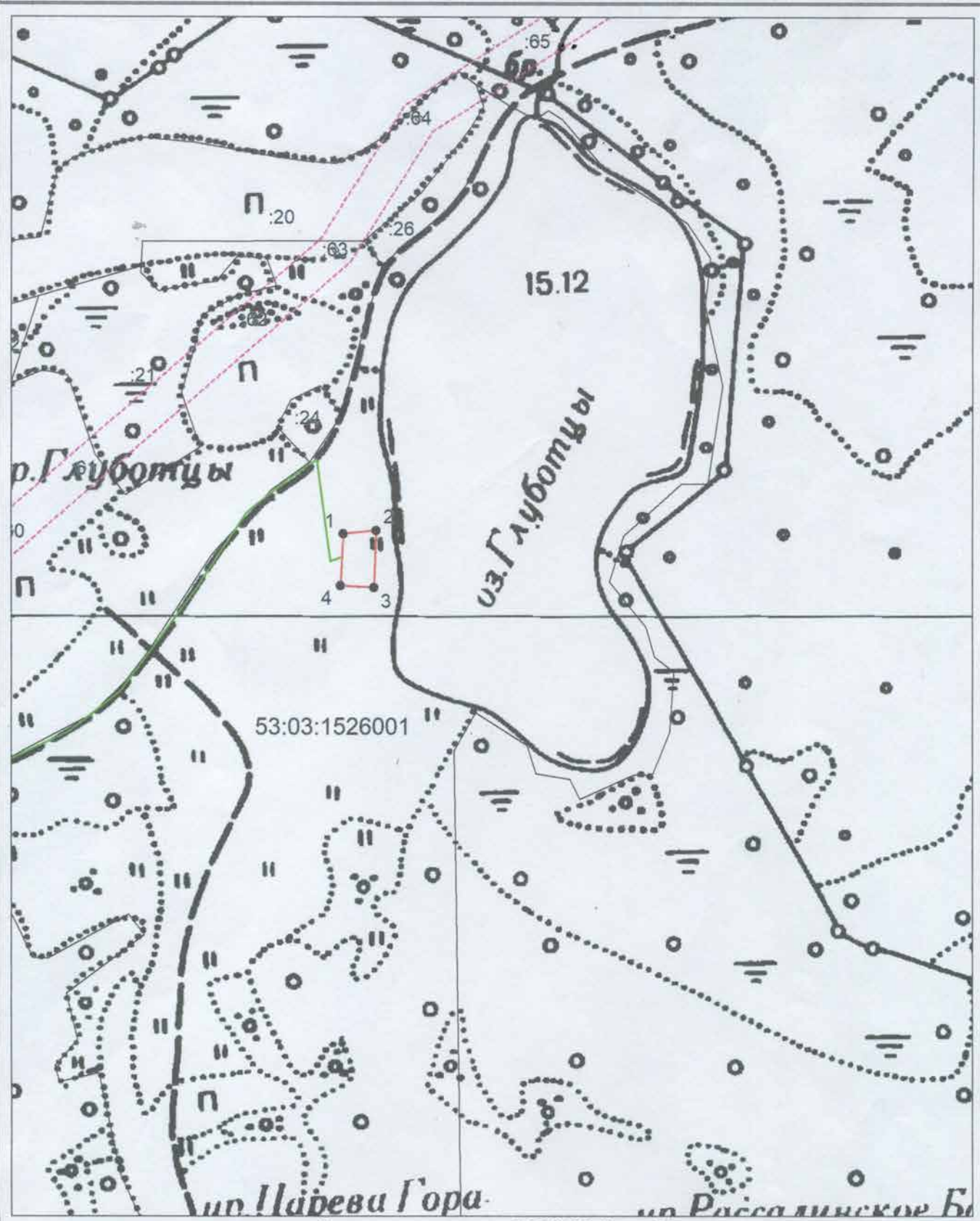
*района Новгородской области*  
самоуправления, принявшего решение об утверждении схемы

или подписавших соглашение о перераспределении земельных участков)

от 15.12.2021 № 2349

**Схема расположения земельного участка или земельных участков  
на кадастровом плане территории**

|  |               |            |
|--|---------------|------------|
| Условный номер земельного участка —            |               |            |
| Площадь земельного участка 1499 м <sup>2</sup> |               |            |
| Обозначение<br>характерных точек<br>границ     | Координаты, м |            |
|  | X             | Y          |
| 1  | 2             | 3          |
| 1  | 515076.42     | 2287326.39 |
| 2  | 515079.35     | 2287356.45 |
| 3  | 515027.20     | 2287354.09 |
| 4  | 515028.75     | 2287324.00 |
| 1  | 515076.42     | 2287326.39 |



Система координат: МСК 53 (Зона-2)  
 Масштаб 1:5000

**Условные обозначения:**

- граница образуемого земельного участка,
- граница учтенного земельного участка,
- граница кадастрового квартала,
- характерная точка границы земельного участка.
- доступ к земельному участку