

Утверждена

постановлением Администрации
(наименование документа об утверждении, включая наименование)

Валдайского муниципального
органов государственной власти или органов местного

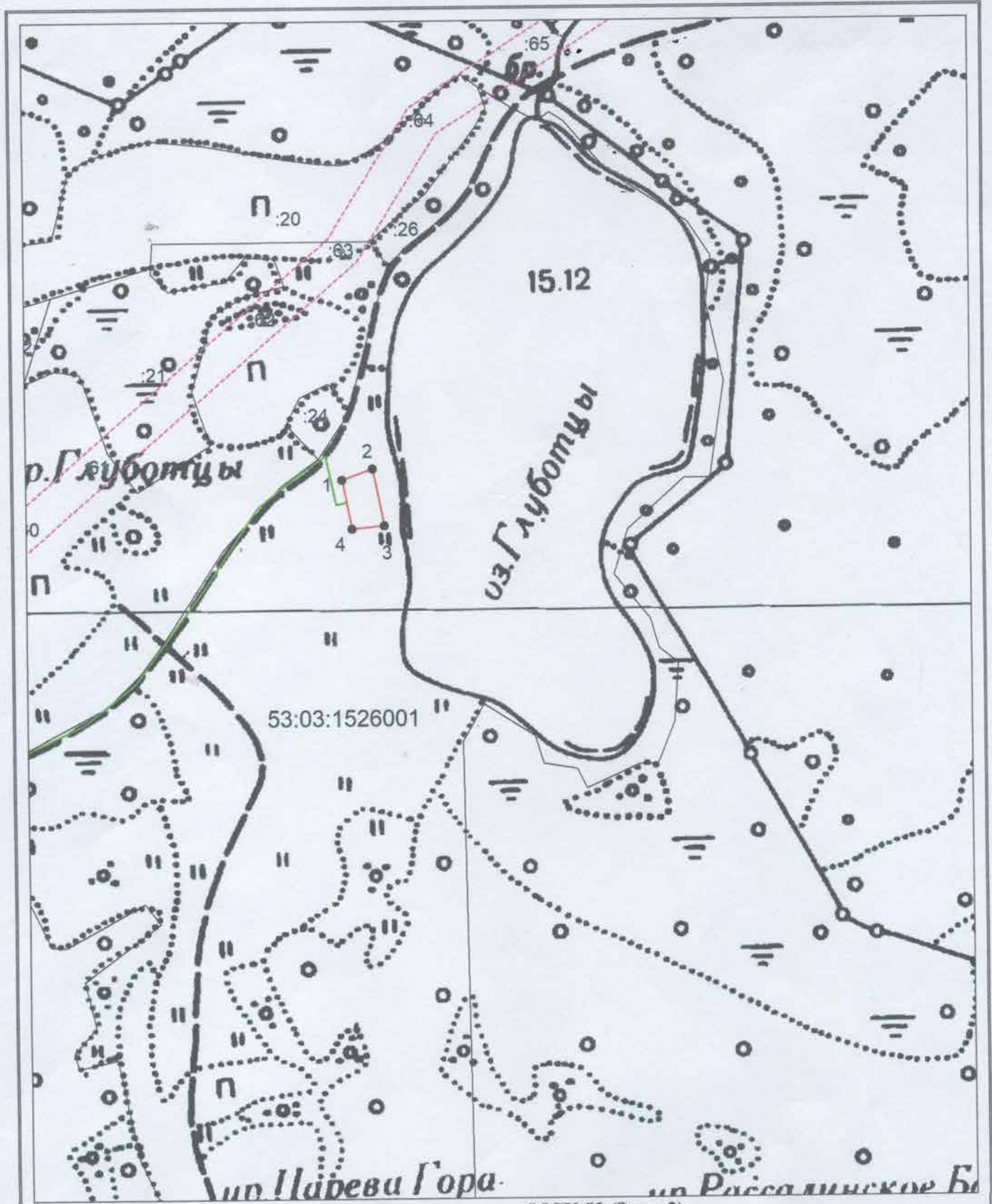
районе Новгородской области
самоуправления, принявшего решение об утверждении схемы

или подписавших соглашение о перераспределении земельных участков)

от 15.12.2021 № 2348

**Схема расположения земельного участка или земельных участков
на кадастровом плане территории**

Условный номер земельного участка —		
Площадь земельного участка 1500 м ²		
Обозначение характерных точек границ	Координаты, м	
	X	Y
1	2	3
1	515122.13	2287317.58
2	515132.35	2287345.71
3	515079.35	2287356.45
4	515076.42	2287326.39
1	515122.13	2287317.58



Система координат: МСК 53 (Зона-2)

Масштаб 1:5000

Условные обозначения:

- граница образуемого земельного участка,
- граница учтенного земельного участка,
- граница кадастрового квартала,
- характерная точка границы земельного участка.
- доступ к земельному участку