

Утверждена

*постановлением Администрации*  
(наименование документа об утверждении, включая наименование)

*Валдайского муниципального*  
органов государственной власти или органов местного

*района Новгородской области*  
самоуправления, принявших решение об утверждении схемы

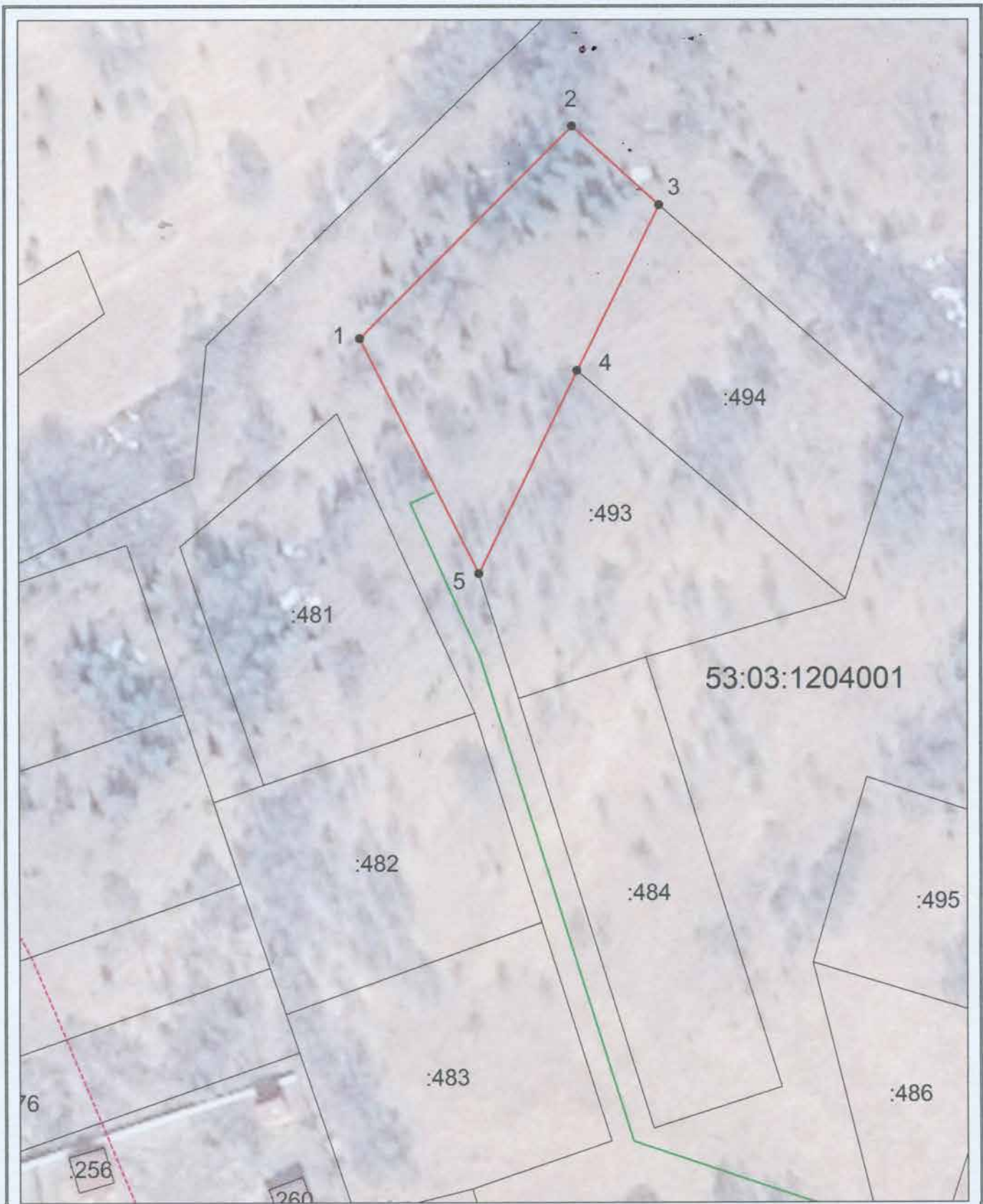
или подписавших соглашение о перераспределении земельных участков)

от 15.02.2022

№ 264

**Схема расположения земельного участка или земельных участков  
на кадастровом плане территории**

Условный номер земельного участка —		
Площадь земельного участка 2996 м <sup>2</sup>		
Обозначение характерных точек границ	Координаты, м	
	X	Y
1	2	3
1	521936.30	2296014.95
2	521983.53	2296062.18
3	521966.01	2296081.63
4	521929.21	2296063.28
5	521884.07	2296041.38
1	521936.30	2296014.95



Система координат: МСК 53 (Зона-2)  
 Масштаб 1:1200

**Условные обозначения:**

- — граница образуемого земельного участка, — — доступ к земельному участку
- граница учтенного земельного участка,
- граница кадастрового квартала,
- — характерная точка границы земельного участка.