

Утверждена

постановлением Администрации  
(наименование документа об утверждении, включая наименование)

Валдайского муниципального  
органов государственной власти или органов местного

района  
самоуправления, принявших решение об утверждении схемы

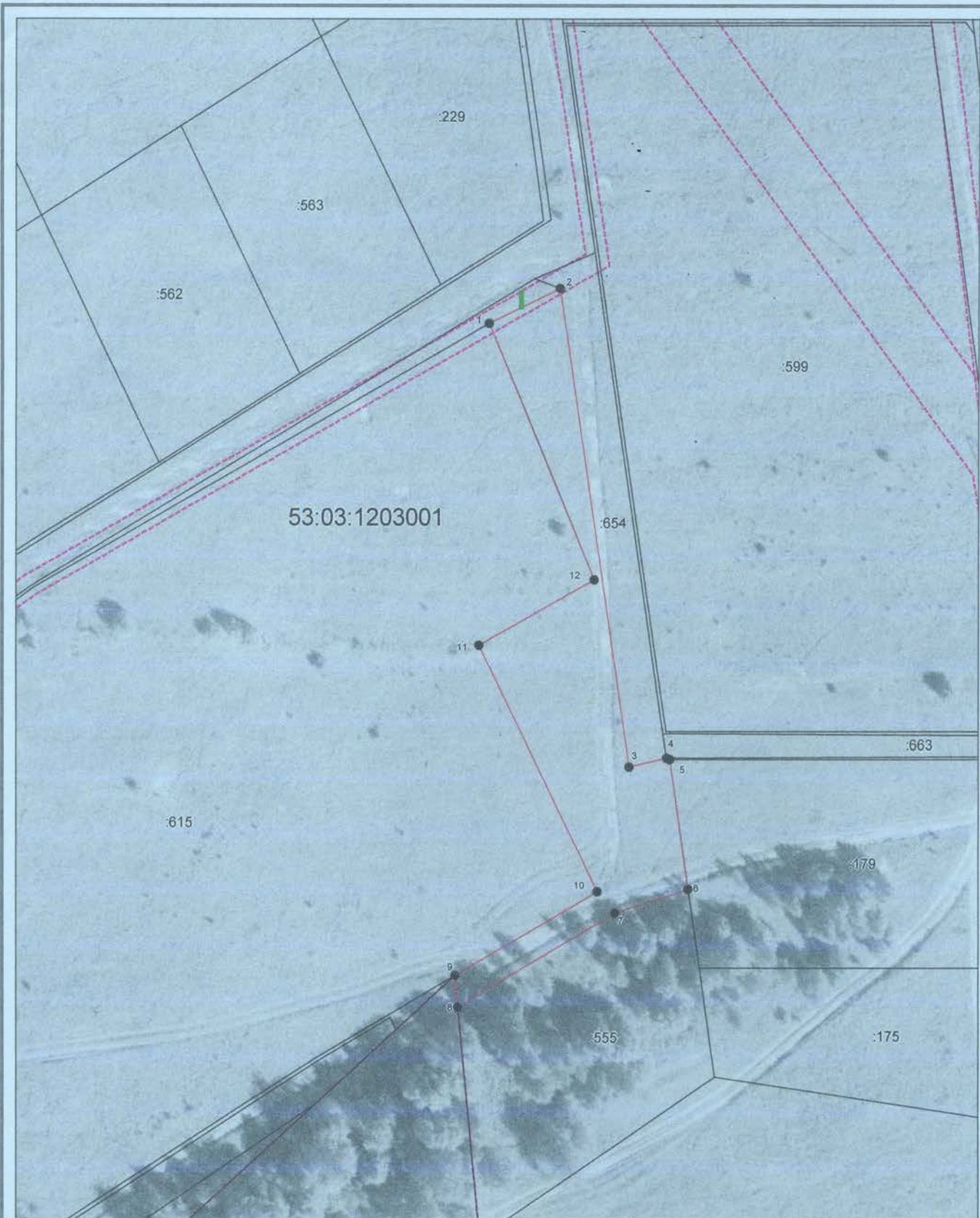
или подписавших соглашение о перераспределении земельных участков)

от 18.07.2023

№ 13/19

## Схема расположения земельного участка или земельных участков на кадастровом плане территории

Условный номер земельного участка <u>    </u> <small>(указывается в случае, если предусматривается образование двух и более земельных участков)</small>		
Площадь земельного участка <u>1679 м<sup>2</sup></u> <small>(указывается проектная площадь образуемого земельного участка, вычисленная с использованием технологических и программных средств, в том числе размещенных на официальном сайте федерального органа исполнительной власти, уполномоченного Правительством Российской Федерации на осуществление государственного кадастрового учета, государственной регистрации прав, ведение Единого государственного реестра недвижимости и предоставление сведений, содержащихся в Едином государственном реестре недвижимости, в информационно-телекоммуникационной сети "Интернет" (далее - официальный сайт), с округлением до 1 квадратного метра. Указанное значение площади земельного участка может быть уточнено при проведении кадастровых работ не более чем на десять процентов)</small>		
Обозначение характерных точек границ	Координаты, м	
	X	Y
<b>1</b>	<b>2</b>	<b>3</b>
1	521545.45	2294209.04
2	521551.77	2294221.98
3	521464.70	2294234.70
4	521466.28	2294241.48
5	521465.99	2294242.13
6	521442.41	2294245.53
7	521438.11	2294232.01
8	521420.94	2294203.37
9	521426.65	2294202.82
10	521441.94	2294228.79
11	521486.77	2294207.12
12	521498.74	2294228.25
1	521545.45	2294209.04



Система координат: МСК 53 (Зона-2)  
 Масштаб 1:1000

**Условные обозначения:**

- — граница образуемого земельного участка,
- — граница учтенного земельного участка,
- - - — граница кадастрового квартала,
- — характерная точка границы земельного участка.
- — доступ к земельному участку