

Утверждена

постановлением Администрации
(наименование документа об утверждении, включая наименование)

Валдайского муниципального
органов государственной власти или органов местного

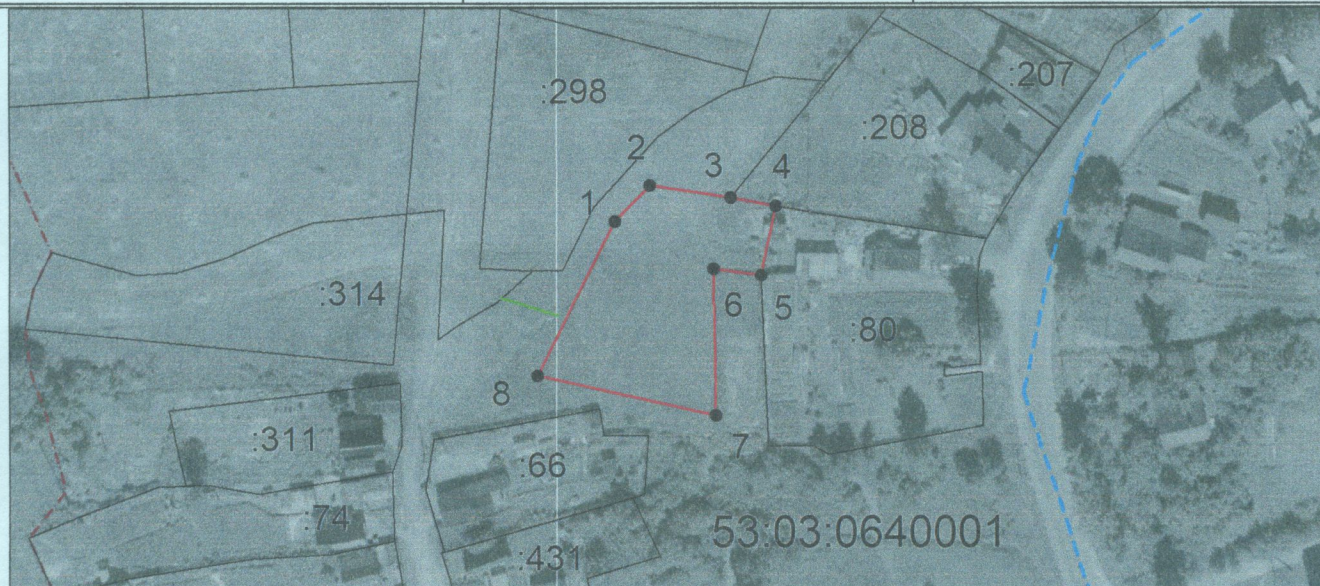
района
самоуправления, принявших решение об утверждении схемы

или подписавших соглашение о перераспределении земельных

от 28.06.2023 № 1153

Схема расположения земельного участка или земельных участков на кадастровом плане территории

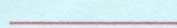

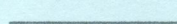


Условный номер земельного участка —		
Площадь земельного участка 1239 м ²		
Обозначение характерных точек границ	Координаты, м	
	X	Y
1	2	3
1	512209.91	2295011.47
2	512217.06	2295018.43
3	512214.60	2295034.61
4	512213.06	2295043.54
5	512199.24	2295040.61
6	512200.61	2295031.07
7	512171.47	2295031.58
8	512179.32	2294996.12
1	512209.91	2295011.47



Система координат: МСК 53 (зона-2)

Масштаб 1:1500

Условные обозначения:

-  — граница образуемого земельного участка,  — доступ к земельному участку,
-  — граница учтенного земельного участка,
-  — граница кадастрового квартала,
-  — характерная точка границы земельного участка.