

Утверждена

постановлением Администрации
(наименование документа об утверждении, включая наименование)

Валдайского муниципального
органов государственной власти или органов местного

района Новгородской области
самоуправления, принявших решение об утверждении схемы

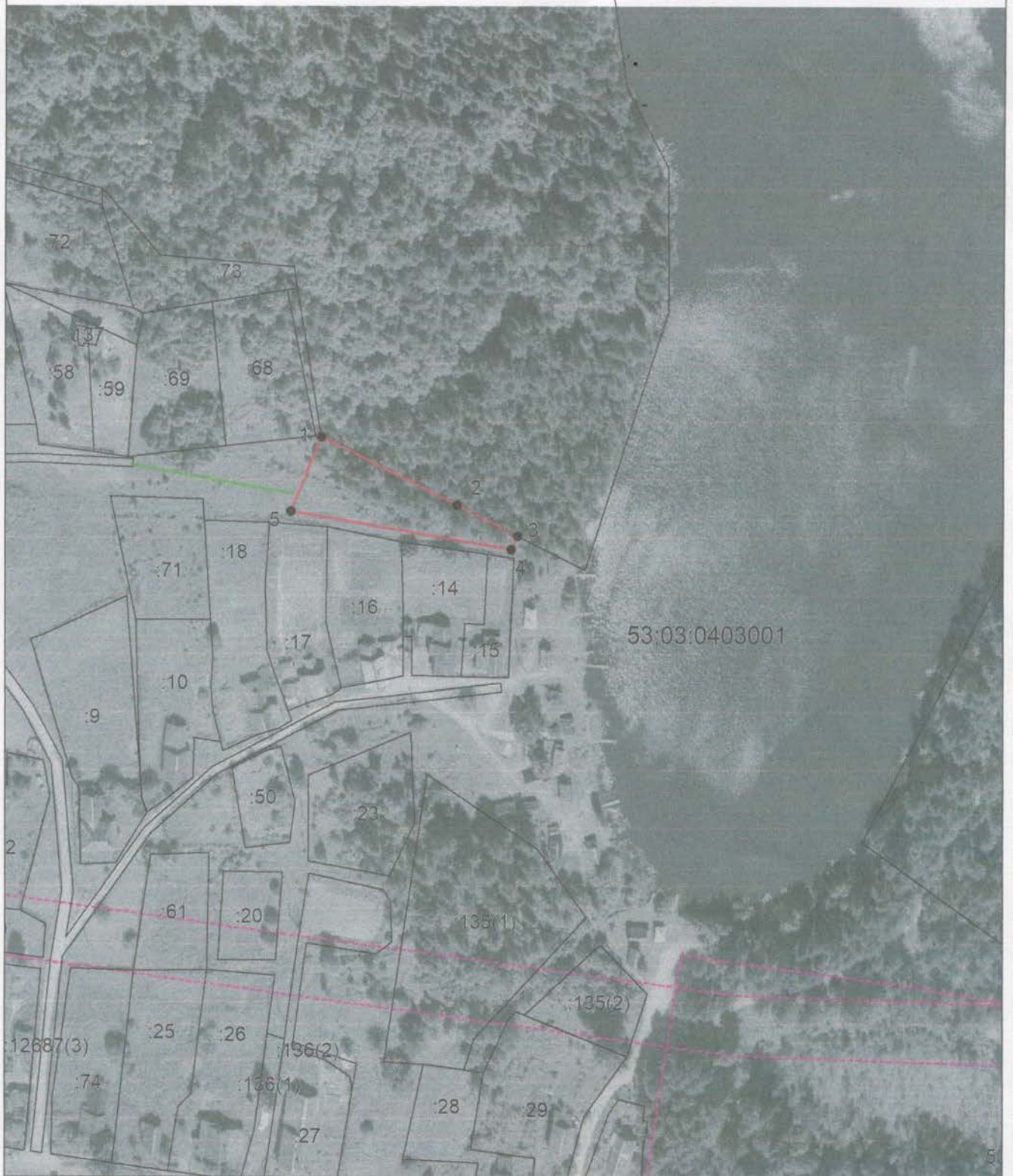
или подписавших соглашение о перераспределении земельных участков)

от *30.09.2021*

№ *1770*

**Схема расположения земельного участка или земельных участков
на кадастровом плане территории**

Условный номер земельного участка —		
Площадь земельного участка 1287 м ²		
Обозначение характерных точек границ	Координаты, м	
	X	Y
1	2	3
1	512448.95	2306374.43
2	512424.94	2306422.08
3	512414.20	2306443.40
4	512409.47	2306441.27
5	512422.80	2306363.63
1	512448.95	2306374.43



Система координат: МСК 53 (Зона-2)
 Масштаб 1:2000

Условные обозначения:

- граница образуемого земельного участка,
 - граница учтенного земельного участка,
 - граница кадастрового квартала,
 - характерная точка границы земельного участка.
- доступ к земельному участку