

Утверждена

*постановлением Администрации*  
(наименование документа об утверждении, включая наименование)

*Валдайского муниципального*  
органов государственной власти или органов местного

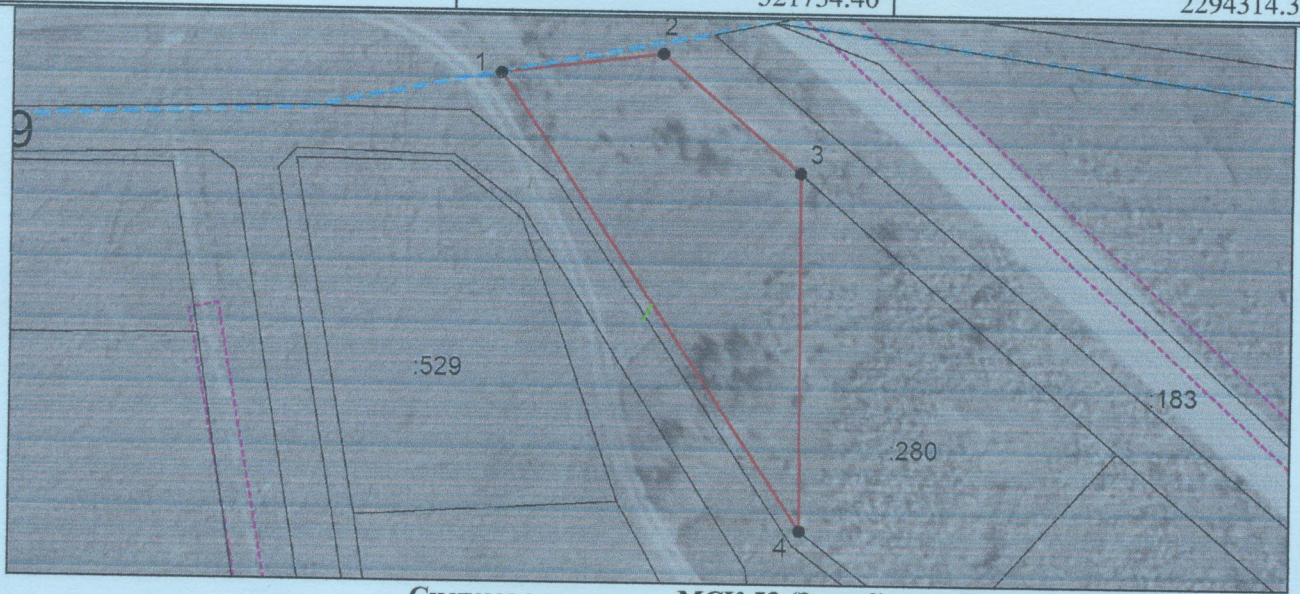
*района*  
самоуправления, принявших решение об утверждении схемы

или подписавших соглашение о перераспределении земельных

от 20.06.2023 № 1094

### Схема расположения земельного участка или земельных участков на кадастровом плане территории

Условный номер земельного участка —		
Площадь земельного участка 1203 м <sup>2</sup>		
Обозначение характерных точек границ	Координаты, м	
	X	Y
1	2	3
1	521734.40	2294314.31
2	521737.18	2294336.39
3	521721.04	2294355.41
4	521672.34	2294355.76
1	521734.40	2294314.31



Система координат: МСК 53 (Зона-2)

Масштаб 1:1000

**Условные обозначения:**

- — граница образуемого земельного участка,
- — доступ к земельному участку,
- — граница учтенного земельного участка,
- - - — граница кадастрового квартала,
- — характерная точка границы земельного участка.