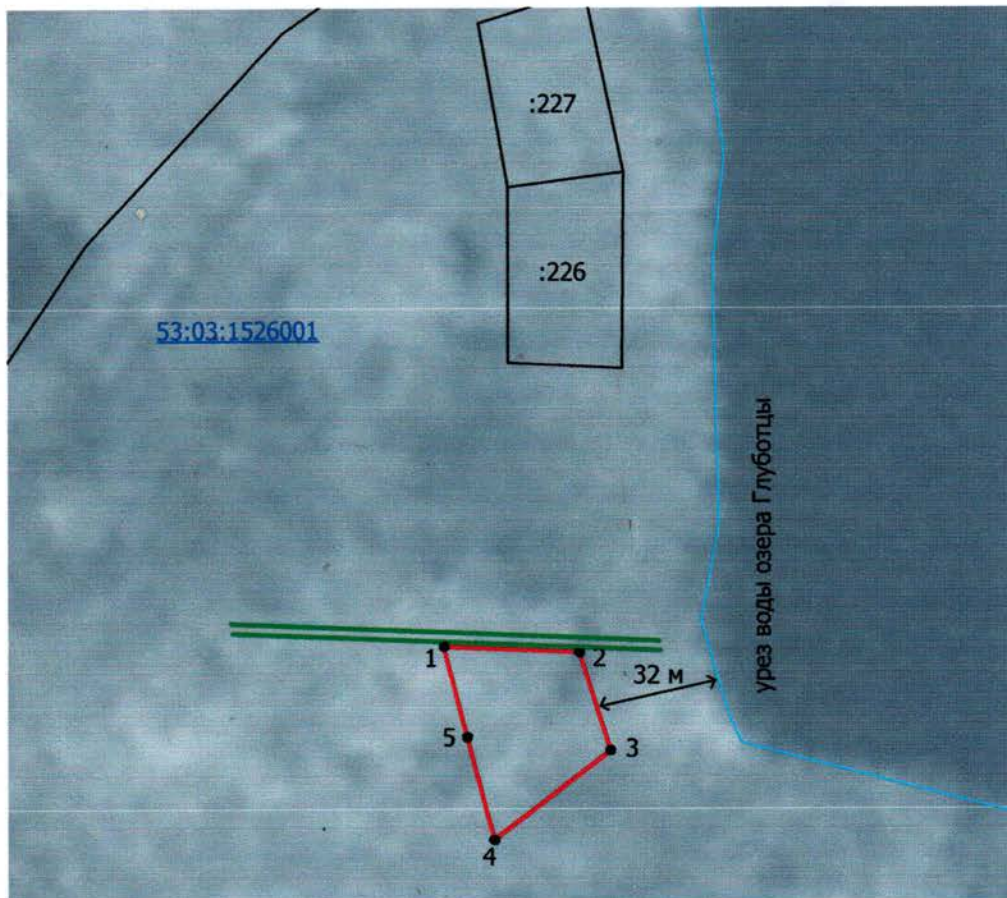


Схема расположения земельного участка или земельных участков на кадастровом плане территории

УТВЕРЖДЕНА
 постановлением Администрации
 муниципального района
 Ишимский район
 от «24» 11 2023 г. № 2288



Масштаб 1:2000

Условные обозначения:

- испрашиваемый земельный участок
- граница кадастрового квартала
- граница населенного пункта
- доступ с земель общего пользования
- 53:03:1526001 - номер кадастрового квартала
- граница участка, учтенного в ГКН

Система координат МСК-53 (Зона-2)

Условный номер земельного участка — <small>(указывается в случае, если предусматривается образование двух и более земельных участков)</small>		
Площадь земельного участка 1500 м² <small>(указывается проектная площадь образуемого земельного участка, вычисленная с использованием технологических и программных средств, в том числе размещенных на официальном сайте федерального органа исполнительной власти, уполномоченного Правительством Российской Федерации на осуществление государственного кадастрового учета, государственной регистрации прав, ведение Единого государственного реестра недвижимости и предоставление сведений, содержащихся в Едином государственном реестре недвижимости, в информационно-телекоммуникационной сети "Интернет" (далее - официальный сайт), с округлением до 1 квадратного метра. Указанное значение площади земельного участка может быть уточнено при проведении кадастровых работ не более чем на десять процентов)</small>		
Обозначение характерных точек границ	Координаты, м <small>(указываются в случае подготовки схемы расположения земельного участка с использованием технологических и программных средств, в том числе размещенных на официальном сайте. Значения координат, полученные с использованием указанных технологических и программных средств, указываются с округлением до 0,01 метра)</small>	
	X	Y
	1	2
	3	
1	514948,31	2287306,59
2	514947,08	2287343,33
3	514920,22	2287352,18
4	514895,26	2287320,70
5	514923,64	2287313,13
1	514948,31	2287306,59