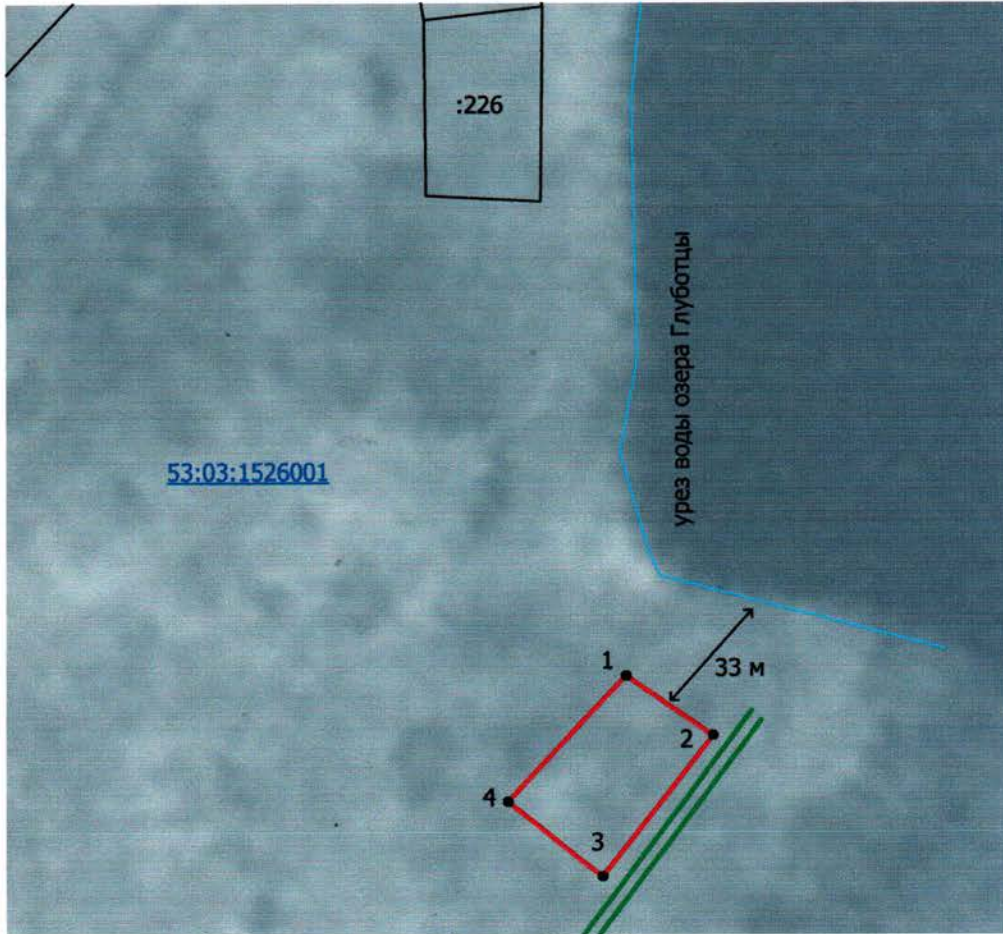


Схема расположения земельного участка или земельных участков на кадастровом плане территории

УТВЕРЖДЕНА
 постановлением Архитектурно-градостроительной комиссии
 Водянского муниципального района
 от «24» 11 2023 г. № 22/92



Масштаб 1:2000

Условные обозначения:

- испрашиваемый земельный участок
- граница кадастрового квартала
- граница населенного пункта
- доступ с земель общего пользования
- 53:03:1526001 - номер кадастрового квартала
- граница участка, учтенного в ГКН

Система координат МСК-53 (Зона-2)

Условный номер земельного участка — <small>(указывается в случае, если предусматривается образование двух и более земельных участков)</small>		
Площадь земельного участка 1500 м² <small>(указывается проектная площадь образуемого земельного участка, вычисленная с использованием геодезических и программных средств, в том числе размещенных на официальном сайте федерального органа исполнительной власти, уполномоченного Правительством Российской Федерации на осуществление государственного кадастрового учета, государственной регистрации прав, ведение Единого государственного реестра недвижимости и предоставление сведений, содержащихся в Едином государственном реестре недвижимости, в информационно-телекоммуникационной сети "Интернет" (далее - официальный сайт), с округлением до 1 квадратного метра. Указанное значение площади земельного участка может быть уточнено при проведении кадастровых работ не более чем на десять процентов)</small>		
Обозначение характерных точек границ	Координаты, м <small>(указываются в случае подготовки схем расположения земельного участка с использованием геодезических и программных средств, в том числе размещенных на официальном сайте. Значения координат, полученные с использованием указанных геодезических и программных средств, указываются с округлением до 0,01 метра)</small>	
	X	Y
	1	2
1	514895,16	2287379,06
2	514878,63	2287403,22
3	514839,72	2287373,20
4	514860,53	2287347,18
1	514895,16	2287379,06