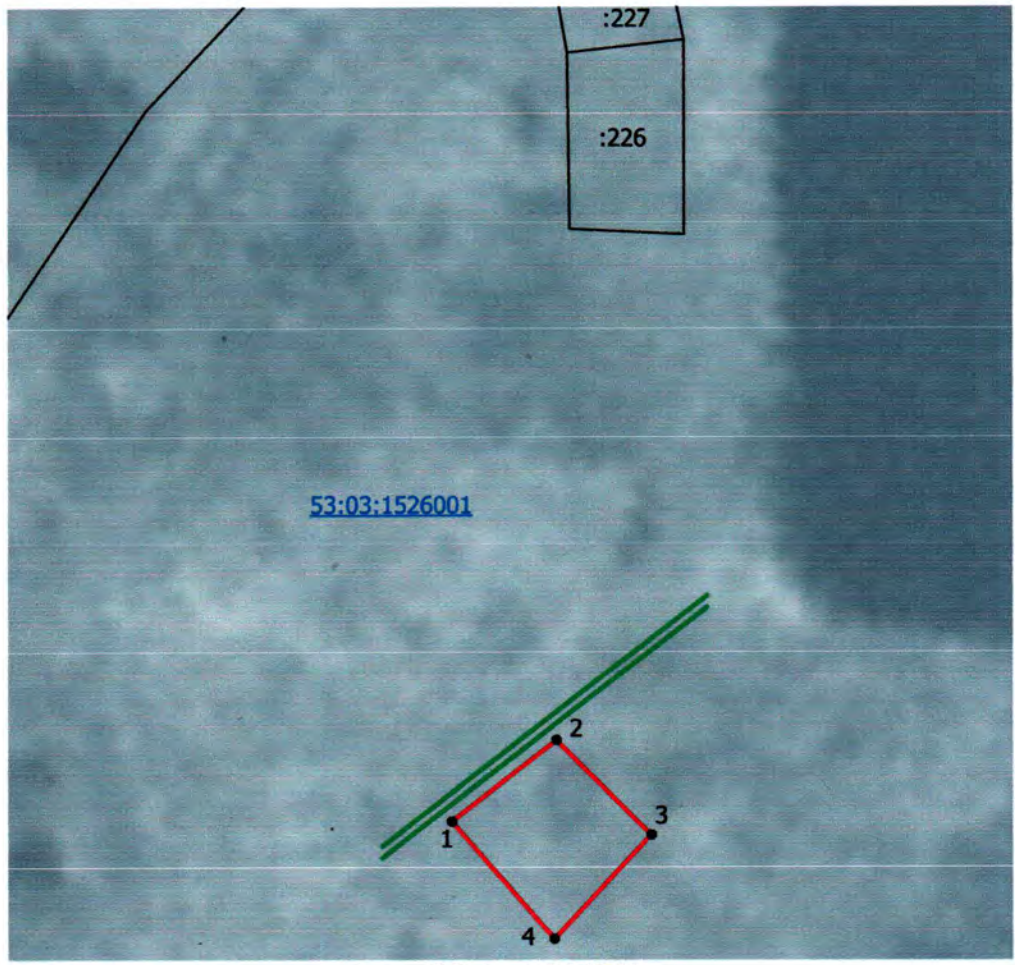


**Схема расположения земельного участка или земельных участков на кадастровом плане территории**

**УТВЕРЖДЕНА**  
*постановлением Арбитражного*  
*Валдайского муниципального района*  
 от «24» 11 2023 г. № 2293



**Масштаб 1:2000**

**Условные обозначения:**

- испрашиваемый земельный участок
- граница кадастрового квартала
- граница населенного пункта
- доступ с земель общего пользования
- 53:03:1526001 - номер кадастрового квартала
- граница участка, учтенного в ГКН

**Система координат МСК-53 (Зона-2)**

<b>Условный номер земельного участка —</b> <small>(указывается в случае, если предусматривается образование двух и более земельных участков)</small>		
<b>Площадь земельного участка 1500 м<sup>2</sup></b> <small>(указывается проектная площадь образуемого земельного участка, вычисления с использованием технологических и программных средств, в том числе размещенных на официальном сайте федерального органа исполнительной власти, уполномоченного Правительством Российской Федерации на осуществление государственного кадастрового учета, государственной регистрации прав, ведение Единого государственного реестра недвижимости и предоставление сведений, содержащихся в Едином государственном реестре недвижимости, в информационно-телекоммуникационной сети "Интернет" (далее - официальный сайт), с округлением до 1 квадратного метра. Указанное значение площади земельного участка может быть уточнено при проведении кадастровых работ не более чем на десять процентов)</small>		
<b>Обозначение характерных точек границ</b>	<b>Координаты, м</b> <small>(указываются в случае подготовки схемы расположения земельного участка с использованием технологических и программных средств, в том числе размещенных на официальном сайте. Значения координат, полученные с использованием указанных технологических и программных средств, указываются с округлением до 0,01 метра)</small>	
	<b>X</b>	<b>Y</b>
	<b>2</b>	<b>3</b>
<b>1</b>	514863,76	2287292,44
<b>2</b>	514886,29	2287320,81
<b>3</b>	514860,53	2287347,18
<b>4</b>	514831,48	2287320,78
<b>1</b>	514863,76	2287292,44