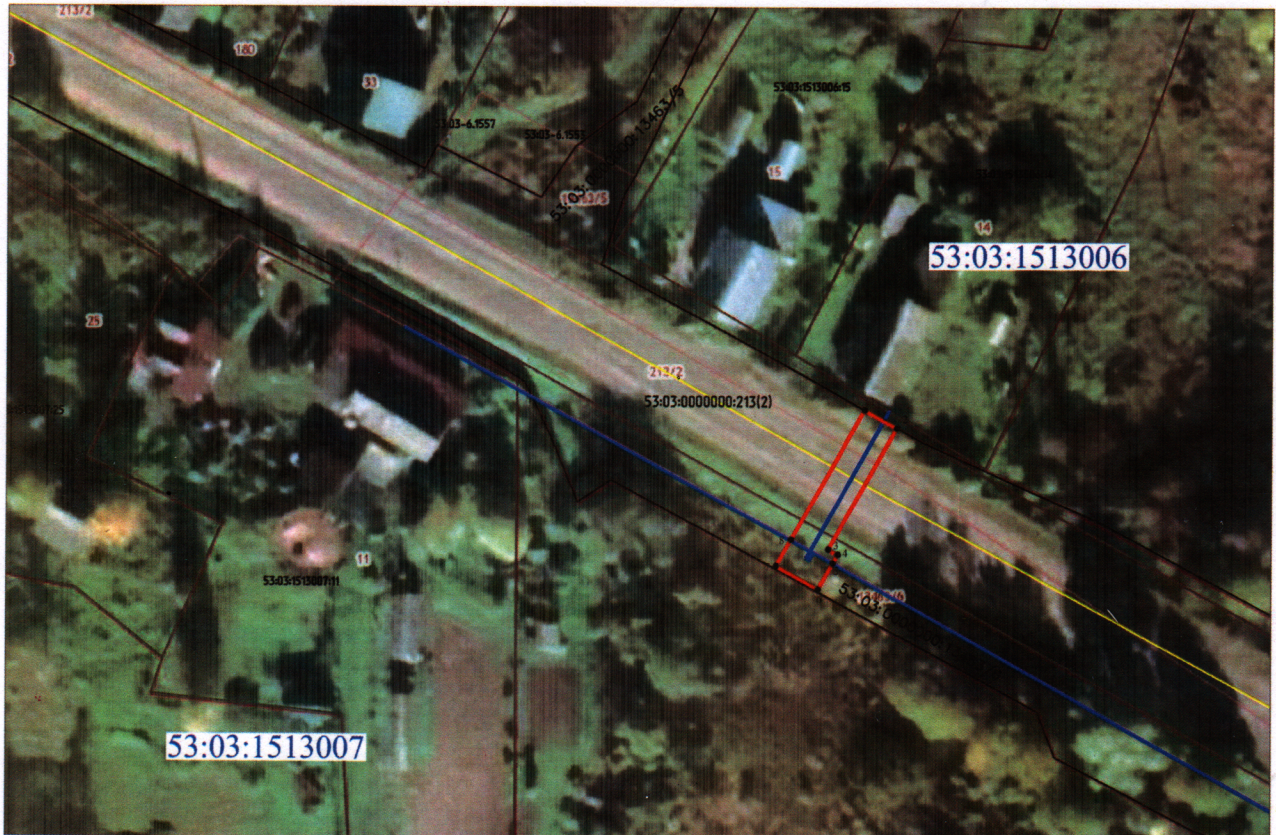


Схема границ размещения публичного сервитута
Объект: «Газопровод к индивидуальному жилому дому
расположенный по адресу: Новгородская обл.,
Валдайский район, с. Яжелбицы, ул. Центральная, д.
112 КН53:03:1513006:14»
(наименование объекта)

Утверждена
Постановлением Администрации
Валдайского муниципального района
от _____ № _____

Местоположение: Новгородская область, р-н Валдайский, с. Яжелбицы
Кадастровые квартала: 53:03:0000000, 53:03:1513006, 53:03:1513007
Кадастровые номера земельных участков: 53:03:0000000:13463/6, 53:03:0000000:213(2)

Система координат: МСК53 (Зона-2)
Каталог координат: Приложение 1
Площадь сервитута: 130 кв.м.



Условные обозначения

- - Характерная точка границы, сведения о которой позволяют однозначно определить ее положение на местности
- - Существующая часть границы, имеющиеся в ЕГРН сведения о которой достаточны для определения ее местоположения
- 53:03:0105047 - Номер кадастрового квартала
- - Граница сервитута
- 1 - Обозначение новой характерной точки
- 53:03:0105047 :5 - Кадастровый номер земельного участка
- - Граница кадастрового квартала

Подпись _____

Дата: _____ 2022г.

Система координат МСК53, зона-2				
Метод определения координат характерных точек границ - аналитический				
Площадь публичного серветута 130 кв.м.				
Обозначение характерных границы	точек	Координаты, м		Средняя квадратическая погрешность определения координат характерных границы точек
		X, м	Y, м	
1		522677.02	2277189.38	0.1
2		522674.60	2277193.75	0.1
3		522658.11	2277184.47	0.1
4		522657.41	2277185.77	0.1
5		522656.22	2277185.12	0.1
6		522652.68	2277183.12	0.1
7		522655.87	2277177.45	0.1
8		522659.42	2277179.46	0.1
1		522677.02	2277189.38	0.1

Подпись _____

Дата: _____ 2022г.