

Утверждена

постановлением Администрации
(наименование документа об утверждении, включая наименование)

Валдайского муниципального
органов государственной власти или органов местного

района Новгородской области
самоуправления, принявших решение об утверждении схемы

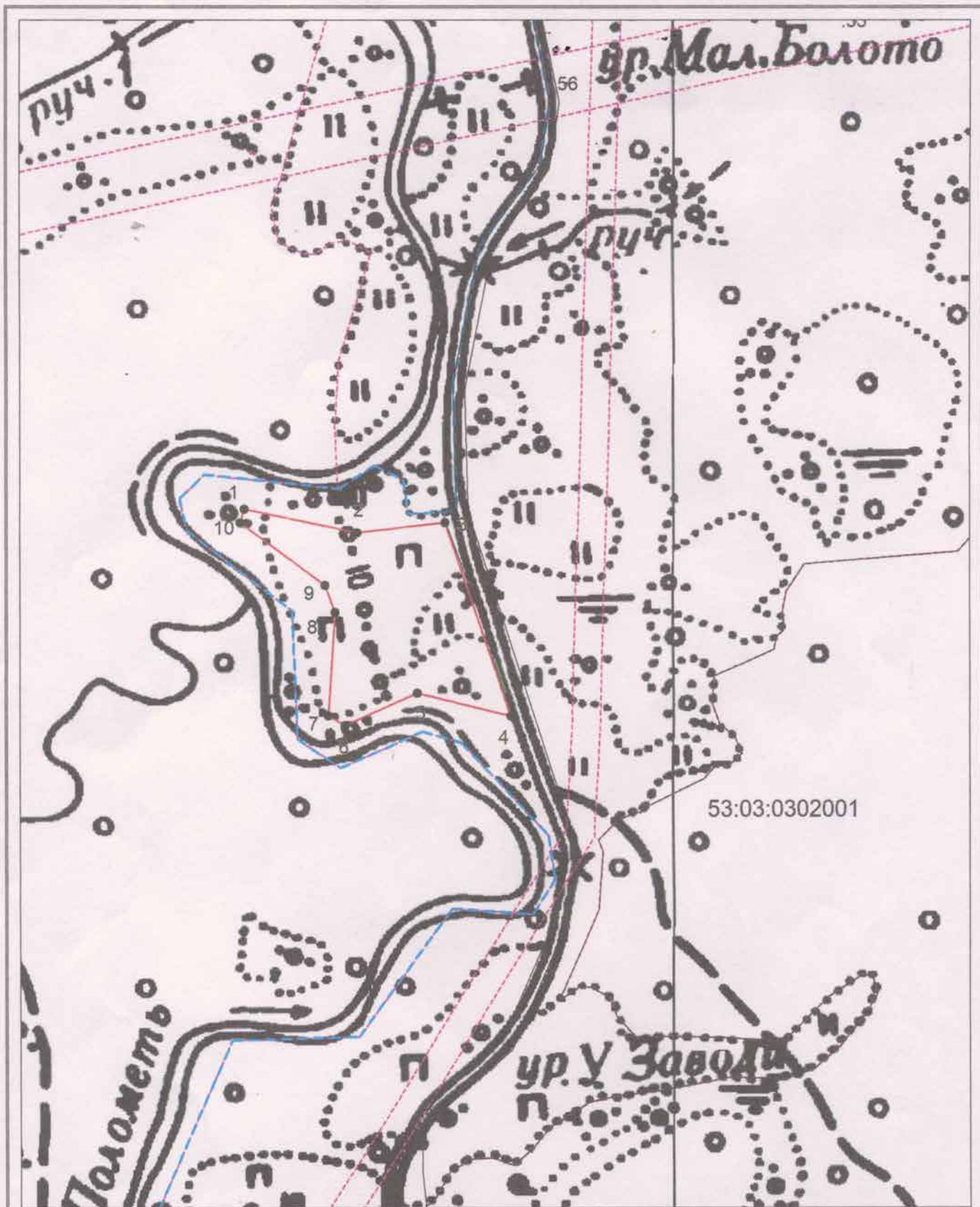
или подписавших соглашение о перераспределении земельных участков)

от 23.04.2021

№ 697

**Схема расположения земельного участка или земельных участков
на кадастровом плане территории**

Условный номер земельного участка —		
Площадь земельного участка 16173 м ²		
Обозначение характерных точек границ	Координаты, м	
	X	Y
1	2	3
1	509742.08	2278681.74
2	509724.58	2278765.08
3	509731.92	2278830.11
4	509589.67	2278878.75
5	509606.45	2278809.30
6	509582.87	2278755.88
7	509589.77	2278743.71
8	509666.03	2278748.60
9	509685.92	2278741.40
10	509731.98	2278678.59
1	509742.08	2278681.74



53:03:0302001

Система координат: МСК 53 (Зона-2)
 Масштаб 1:4000

Условные обозначения:

- — граница образуемого земельного участка, — — доступ к земельному участку
- граница учтенного земельного участка,
- граница кадастрового квартала,
- — характерная точка границы земельного участка.