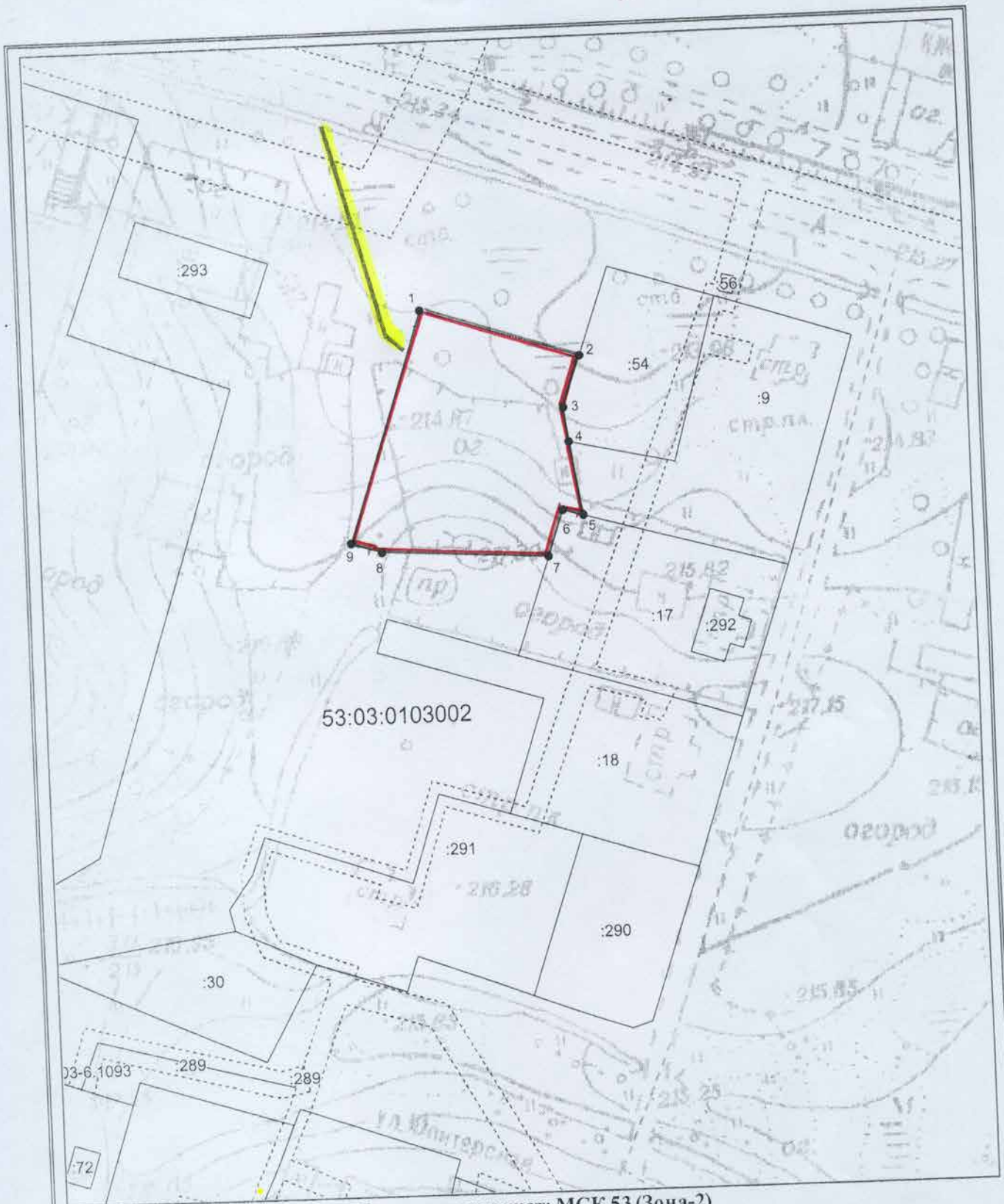


Утверждена  
постановлением Администрации  
(наименование документа об утверждении, включая наименование  
Видяевского муниципального  
органов государственной власти или органов местного  
рабочего самоуправления Ковторедской области  
самоуправления, принявших решение об утверждении схемы

или подписавших соглашение о перераспределении земельных участков)  
 от 24.03.2021г. № 479






### Схема расположения земельного участка или земельных участков на кадастровом плане территории

Условный номер земельного участка —		
Площадь земельного участка 1500 м <sup>2</sup>		
Обозначение характерных точек границ	Координаты, м	
	X	Y
1	2	3
1	517174.84	2293847.83
2	517165.19	2293877.78
3	517155.51	2293874.38
4	517149.00	2293875.20
5	517135.02	2293877.37
6	517136.12	2293873.57
7	517127.48	2293870.54
8	517129.34	2293838.94
9	517131.21	2293833.15
1	517174.84	2293847.83



Система координат: МСК 53 (Зона-2)  
 Масштаб 1:1000

**Условные обозначения:**

-  — граница образуемого земельного участка,
-  — граница учтенного земельного участка,
-  — граница кадастрового квартала,
-  — характерная точка границы земельного участка.
-  — доступ к земельному участку