

Утверждена

постановлением Армянской Республики
(наименование документа об утверждении, включая наименование)

Вадзоянского муниципаль-
органов государственной власти или органов местного

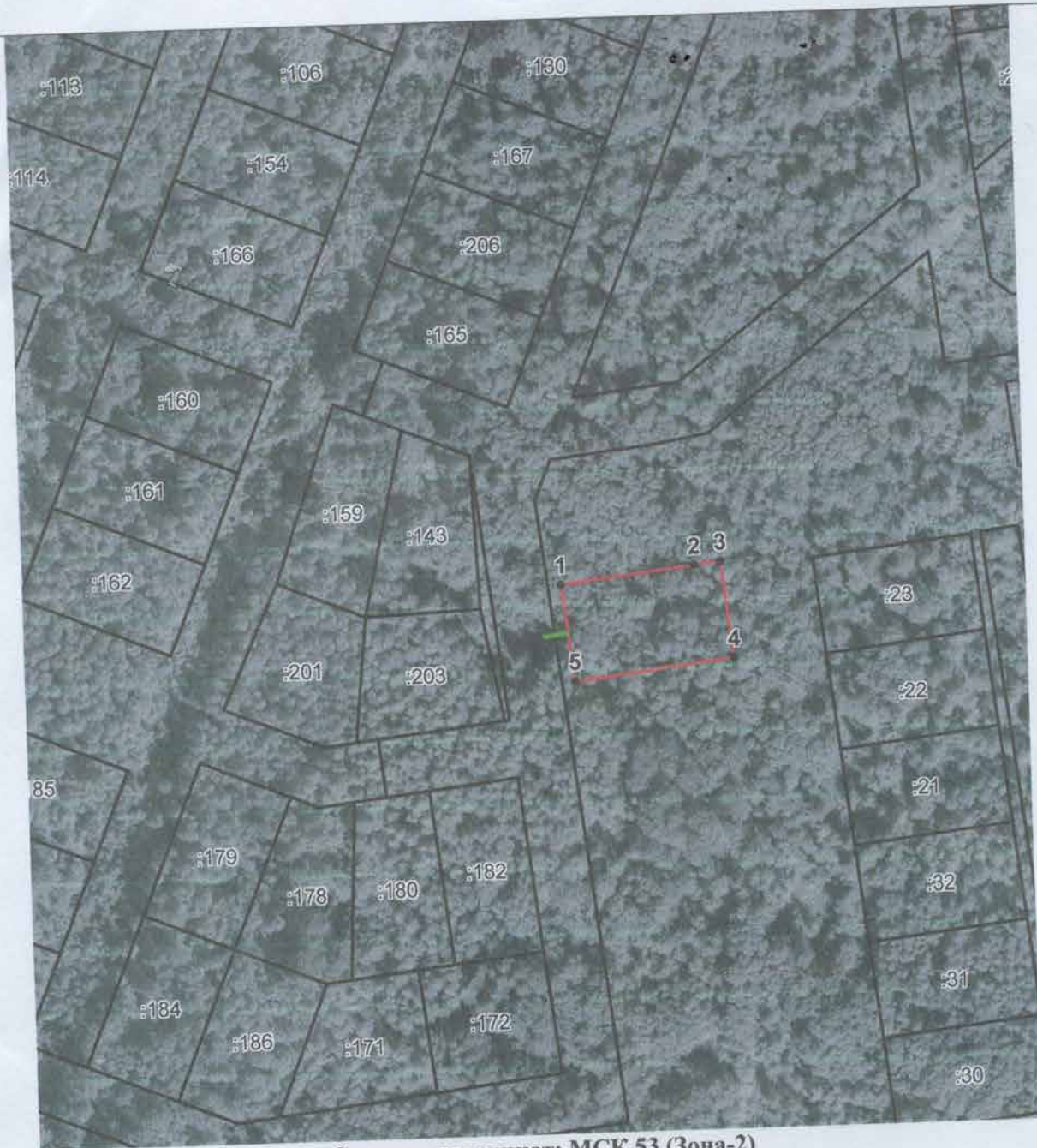
ного района
самоуправления, принявших решение об утверждении схемы

Говзоредской области
или подписавших соглашение о перераспределении земельных

от *19.02.2011* № *443*



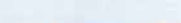
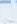

Схема расположения земельного участка или земельных участков на кадастровом плане территории

| Условный номер земельного участка — | | |
|--|---------------|------------|
| Площадь земельного участка 1499 м ² | | |
| Обозначение характерных точек границ | Координаты, м | |
| | X | Y |
| 1 | 2 | 3 |
| 1 | 518428.34 | 2293432.36 |
| 2 | 518433.15 | 2293473.86 |
| 3 | 518434.17 | 2293482.03 |
| 4 | 518404.36 | 2293485.53 |
| 5 | 518398.54 | 2293435.87 |
| 1 | 518428.34 | 2293432.36 |



Система координат: МСК 53 (Зона-2)
Масштаб 1:2000

Условные обозначения:

-  – граница образуемого земельного участка,
-  – граница учтенного земельного участка,
-  – граница кадастрового квартала,
-  – характерная точка границы земельного участка.
-  – доступ к земельному участку