

Утверждена

постановлением
(наименование документа об утверждении, включая наименования)

Армийского
орган государственной власти или органов местного

Владимирского
самоуправления, принявших решение об утверждении схемы

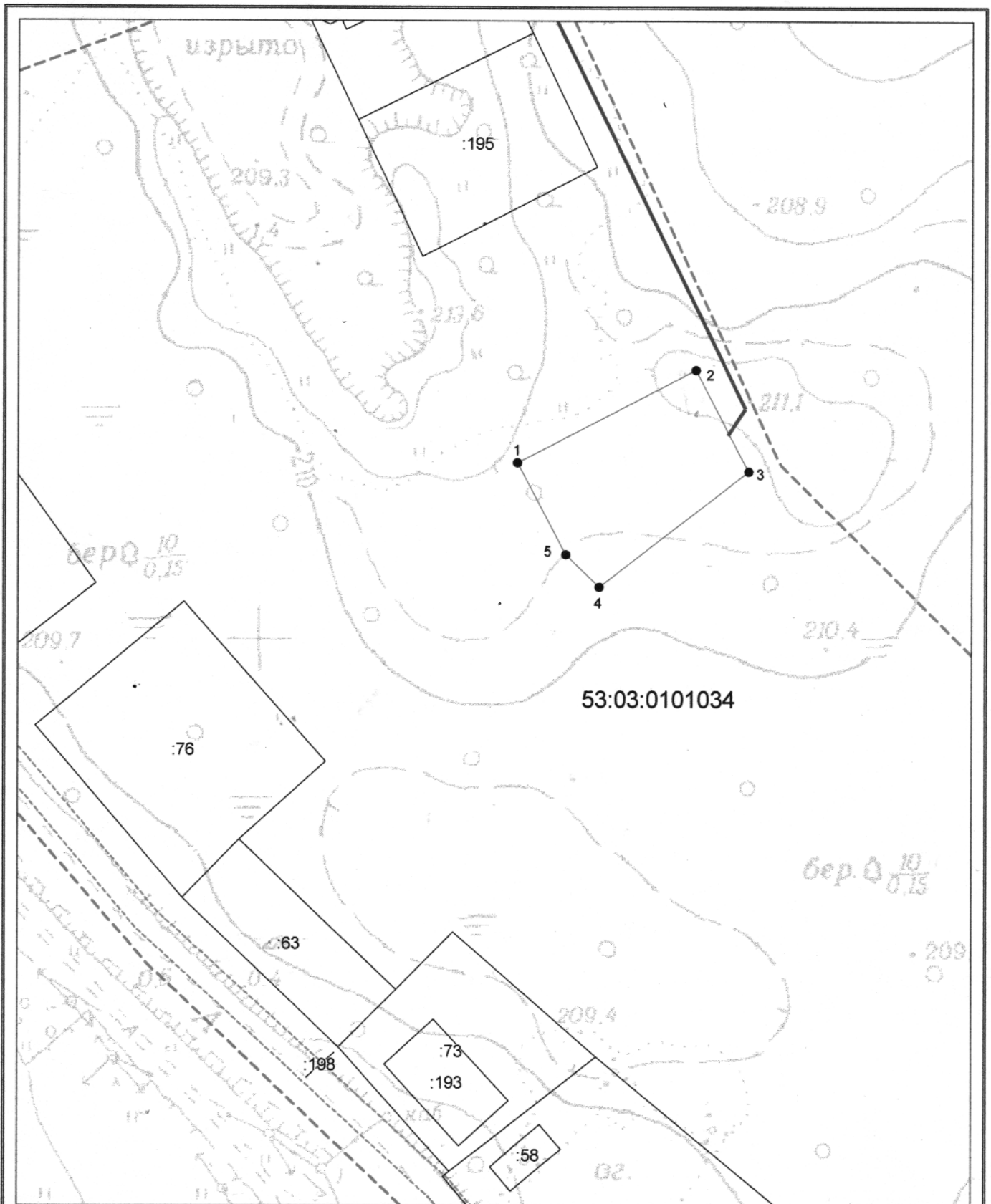
Муниципального района
(или подписавших соглашение о перераспределении земельных участков)

от 16.06.2020

№ 917

**Схема расположения земельного участка или земельных участков
на кадастровом плане территории**

| | | |
|---|---------------|------------|
| Условный номер земельного участка — | | |
| Площадь земельного участка 898 м ² | | |
| Обозначение характерных точек границ | Координаты, м | |
| | X | Y |
| 1 | 2 | 3 |
| 1 | 518557.81 | 2294801.11 |
| 2 | 518574.85 | 2294834.04 |
| 3 | 518556.16 | 2294843.90 |
| 4 | 518534.78 | 2294816.19 |
| 5 | 518540.76 | 2294810.03 |
| 1 | 518557.81 | 2294801.11 |



Система координат: МСК 53 (зона-2)
 Масштаб 1:1000

Условные обозначения:

- граница образуемого земельного участка,
- граница учтенного земельного участка,
- - - граница кадастрового квартала,
- — характерная точка границы земельного участка.
- доступ к земельному участку