

Утверждена

постановлением

(наименование документа об утверждении, включая наименование)

администрации района

органа государственной власти или органа местного

самоуправления, принявшего решение об утверждении схемы

Муниципальной работе

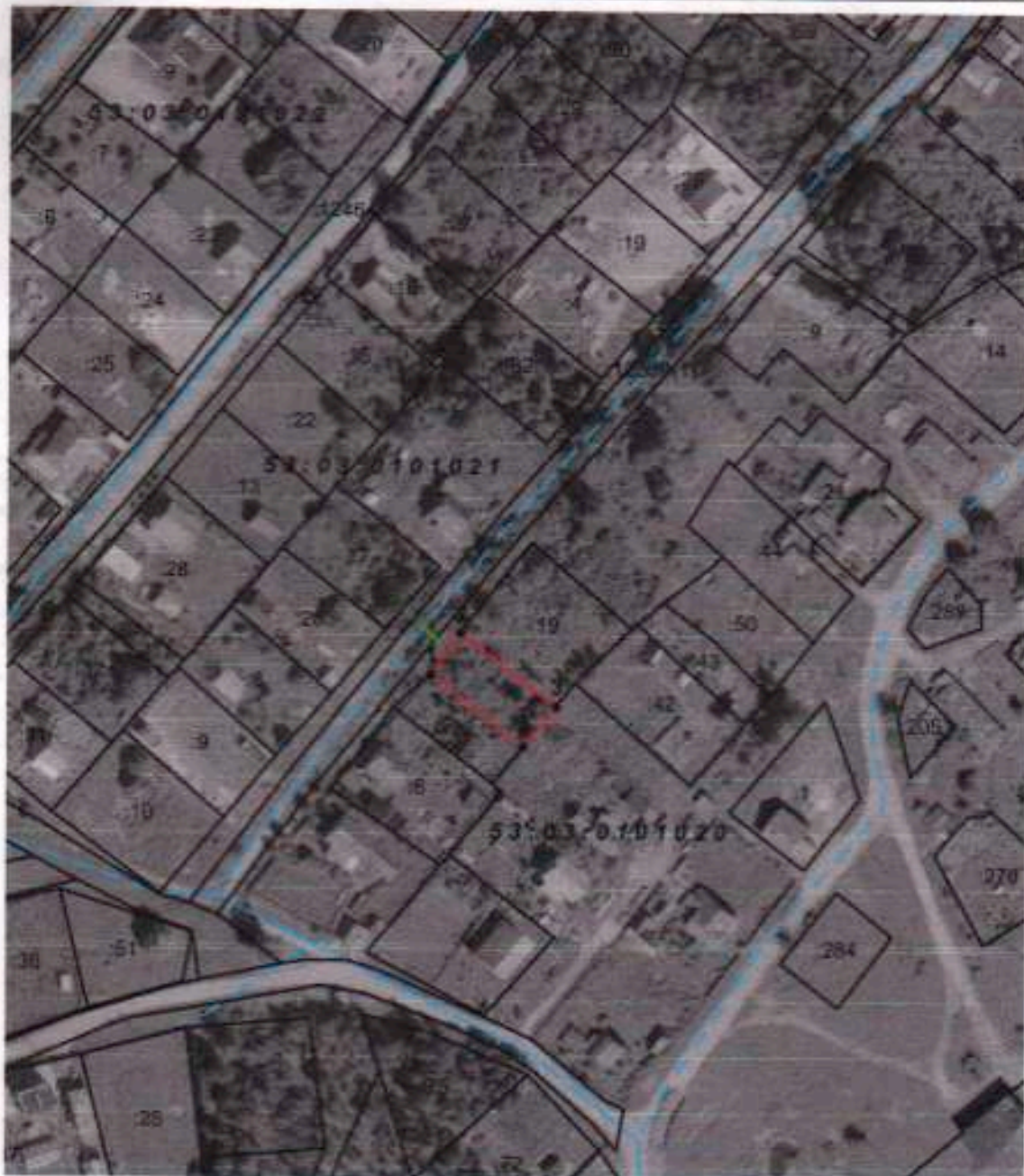
(или наименование района и переименованных земельных участков)

от 13.02.2020

№ 224

**Схема расположения земельного участка или земельных участков  
на кадастровом плане территории**

Условный номер земельного участка —		
Площадь земельного участка 561 м <sup>2</sup>		
Обозначение характерных точек границ	Координаты, м	
	X	Y
1	2	3
1	518441.88	2294366.14
2	518454.39	2294374.99
3	518432.36	2294404.20
4	518420.07	2294394.30



Система координат: МСК 53 (Зона-2)

Масштаб 1:2000

**Условные обозначения:**

- — граница образуемого земельного участка,
- — граница учтеного земельного участка,
- - - — граница кадастрового квартала,
- — характерная точка границы земельного участка.
- — доступ к земельному участку.