

Утверждена

постановлением Арктикстрой

(наименование документа об утверждении, включая наименования

Выполненому муниципальному

органов государственной власти или органов местного

района Новгородской области

самоуправления, принявших решение об утверждении схемы

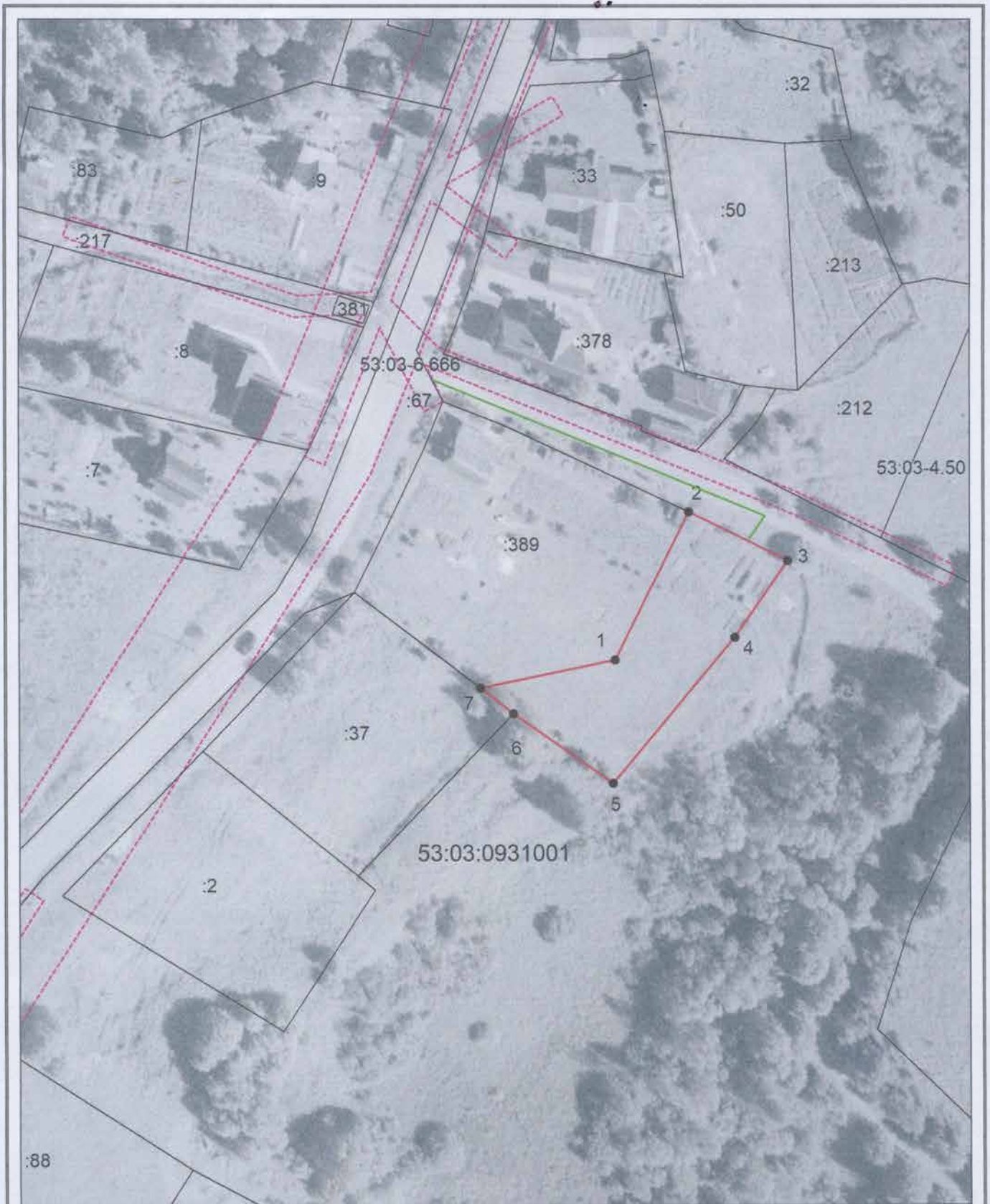
или подписавших соглашение о перераспределении земельных участков)

от *19.03.2021г.*

№ *444*






**Схема расположения земельного участка или земельных участков
на кадастровом плане территории**

Условный номер земельного участка —		
Площадь земельного участка 989 м ²		
Обозначение характерных точек границ	Координаты, м	
	X	Y
1	2	3
1	527188.12	2293197.96
2	527215.49	2293211.63
3	527206.42	2293230.08
4	527192.29	2293220.20
5	527165.38	2293197.51
6	527178.30	2293179.07
7	527182.94	2293172.95
1	527188.12	2293197.96



Система координат: МСК 53 (Зона-2)
 Масштаб 1:1000

Условные обозначения:

- | | | | |
|---|---|--|-------------------------------|
|  | – граница образуемого земельного участка, |  | – доступ к земельному участку |
|  | – граница учтенного земельного участка, | | |
|  | – граница кадастрового квартала, | | |
|  | – характерная точка границы земельного участка. | | |