

Утверждена

постановлением администрации  
(наименование документа об утверждении, включая наименование)

Ведрайского муниципального  
органов государственной власти или органов местного

района Новгородской области  
самоуправления, принявших решение об утверждении схемы

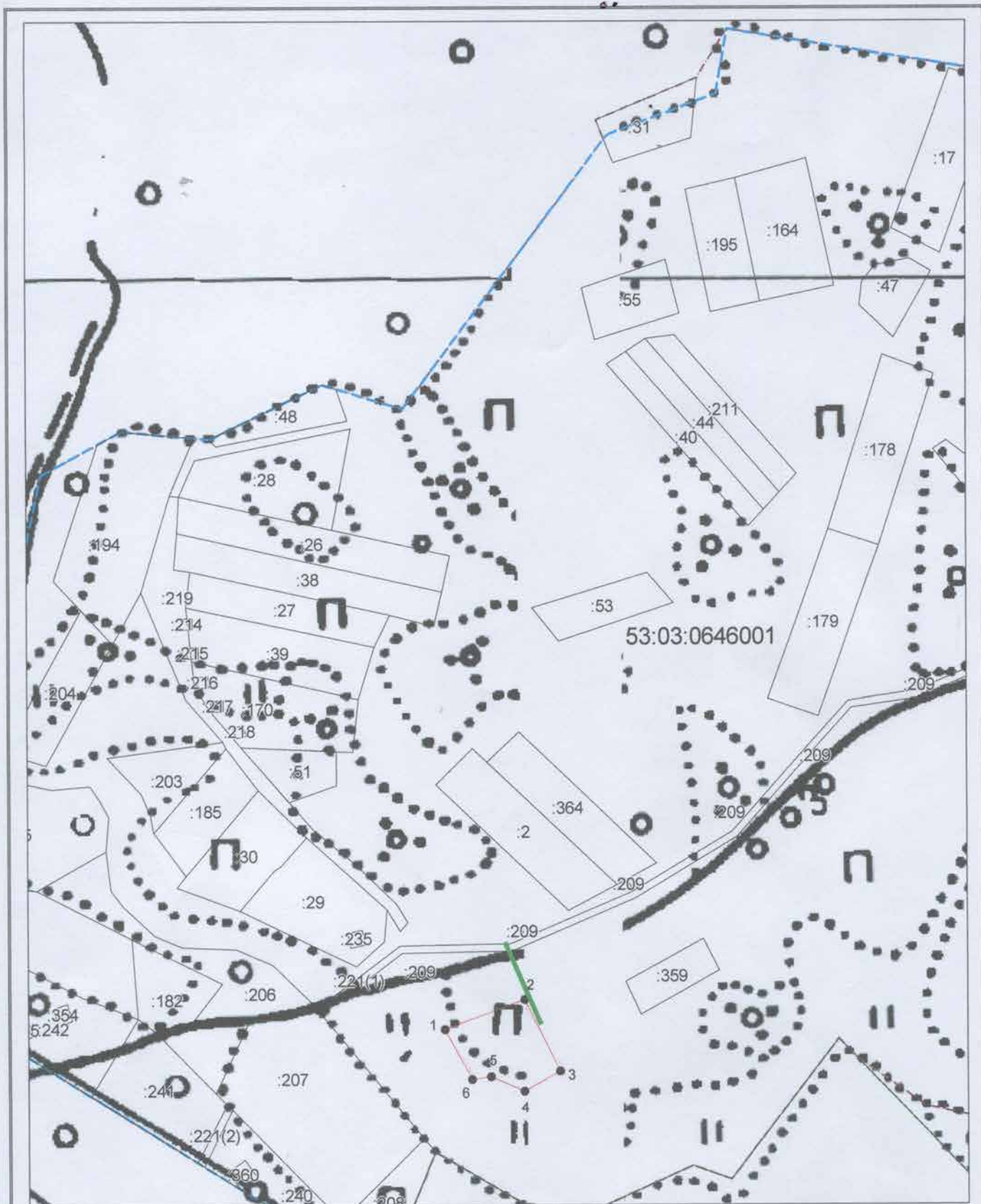
или подписавших соглашение о перераспределении земельных участков)

от 19.03.2021

№ 441

**Схема расположения земельного участка или земельных участков  
на кадастровом плане территории**

Условный номер земельного участка —		
Площадь земельного участка 1946 м <sup>2</sup>		
Обозначение характерных точек границ	Координаты, м	
	X	Y
1	2	3
1	510583.58	2294384.25
2	510600.09	2294429.29
3	510560.38	2294449.03
4	510549.20	2294428.99
5	510557.52	2294410.23
6	510556.00	2294399.63
1	510583.58	2294384.25



Система координат: МСК-53 (Зона 2)

Масштаб 1:3000

**Условные обозначения:**

- — граница образуемого земельного участка,
- — граница учтенного земельного участка,
- - - — граница кадастрового квартала,
- — характерная точка границы земельного участка.