

Утверждена

постановлением Администрации

(наименование документа об утверждении, включая наименование)

Владимирского муниципального

органов государственной власти или органов местного

района Новгородской области

самоуправления, принявших решение об утверждении схемы

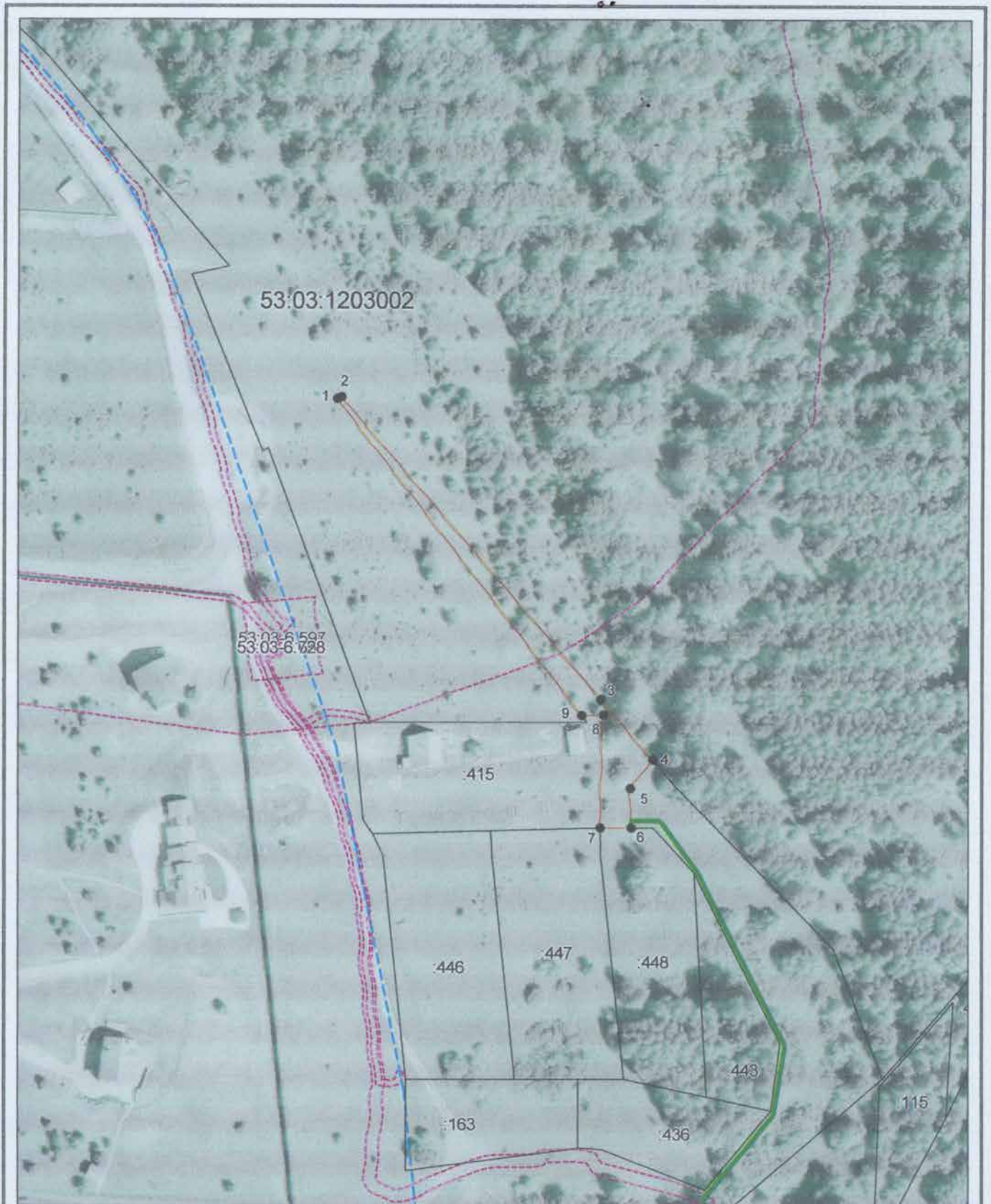
или подписавших соглашение о перераспределении земельных участков)

от *14.04.2021*

№ *631*

**Схема расположения земельного участка или земельных участков
на кадастровом плане территории**

Условный номер земельного участка —		
Площадь земельного участка 1002 м ²		
Обозначение характерных точек границ	Координаты, м	
	X	Y
1	2	3
1	521000.82	2295125.73
2	521001.45	2295127.03
3	520904.80	2295210.44
4	520885.46	2295227.13
5	520876.45	2295220.03
6	520863.85	2295220.20
7	520863.82	2295210.31
8	520899.96	2295211.31
9	520899.72	2295204.30
1	521000.82	2295125.73



Система координат: МСК 53 (Зона-2)
 Масштаб 1:1734

Условные обозначения:

- граница образуемого земельного участка,
- граница учтенного земельного участка,
- граница кадастрового квартала,
- характерная точка границы земельного участка.
- доступ к земельному участку