

Утверждена

постановлением администрации
(наименование документа об утверждении, включая наименование)

Валдайского муниципального
органов государственной власти или органов местного

района Новгородской области
самоуправления, принявших решение об утверждении схемы

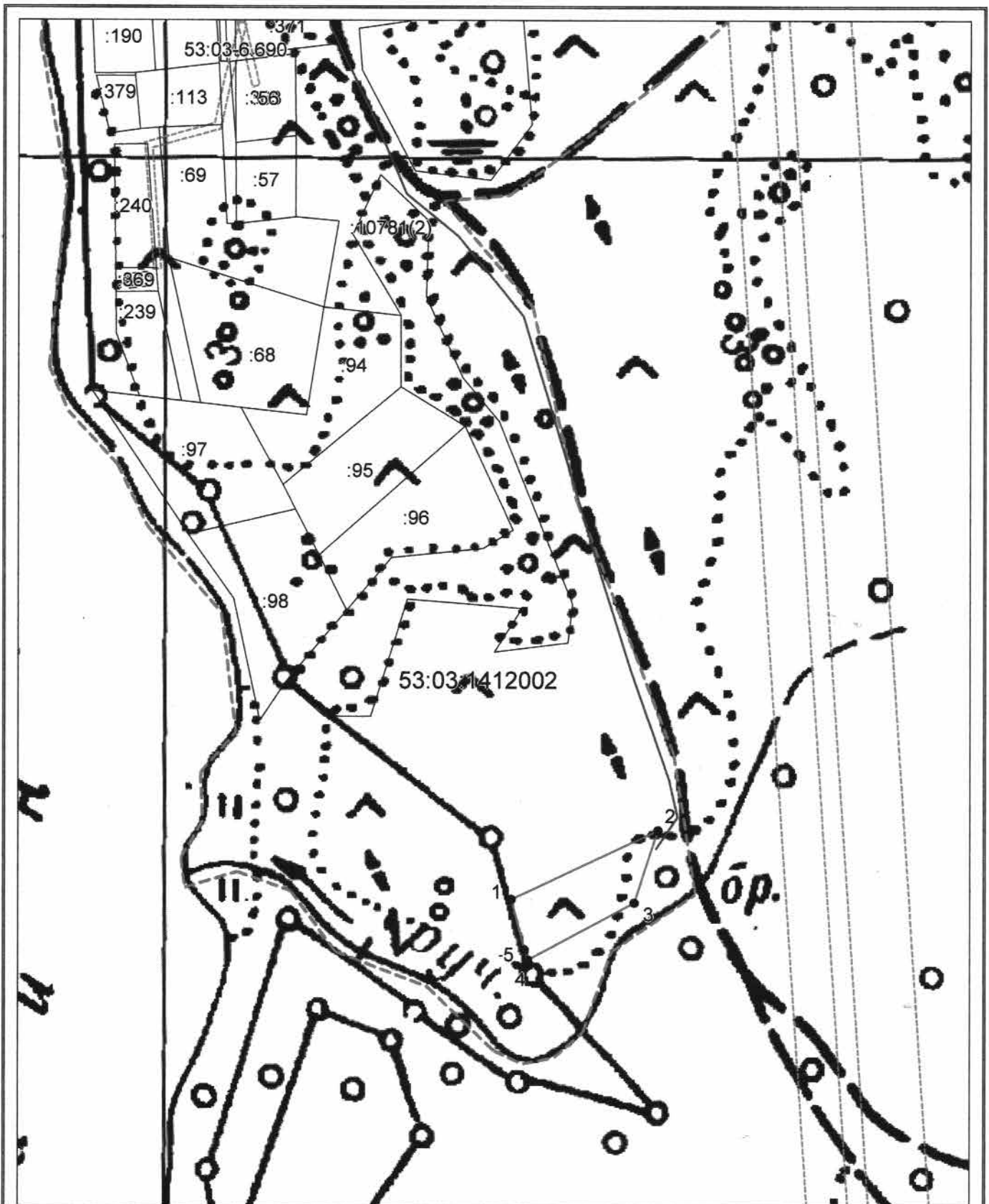
или подписавших соглашение о перераспределении земельных участков)

от *30.06.2020*

№ *986*






**Схема расположения земельного участка или земельных участков
на кадастровом плане территории**

Условный номер земельного участка —		
Площадь земельного участка 2536 м ²		
Обозначение характерных точек границ	Координаты, м	
	X	Y
1	2	3
1	528593.74	2302194.58
2	528632.08	2302275.96
3	528591.83	2302262.97
4	528560.15	2302203.79
5	528565.71	2302201.84
1	528593.74	2302194.58



Система координат: МСК 53 (Зона-2)
 Масштаб 1:3000

Условные обозначения:

- | | | | |
|---|---|--|-------------------------------|
|  | – граница образуемого земельного участка, |  | – доступ к земельному участку |
|  | – граница учтенного земельного участка, | | |
|  | – граница кадастрового квартала, | | |
|  | – характерная точка границы земельного участка. | | |