

Утверждена

постановлением администрации
(наименование документа об утверждении, включая наименования)

Валдайского муниципального
органов государственной власти или органов местного

района Новгородская область
самоуправления, принявших решение об утверждении схемы

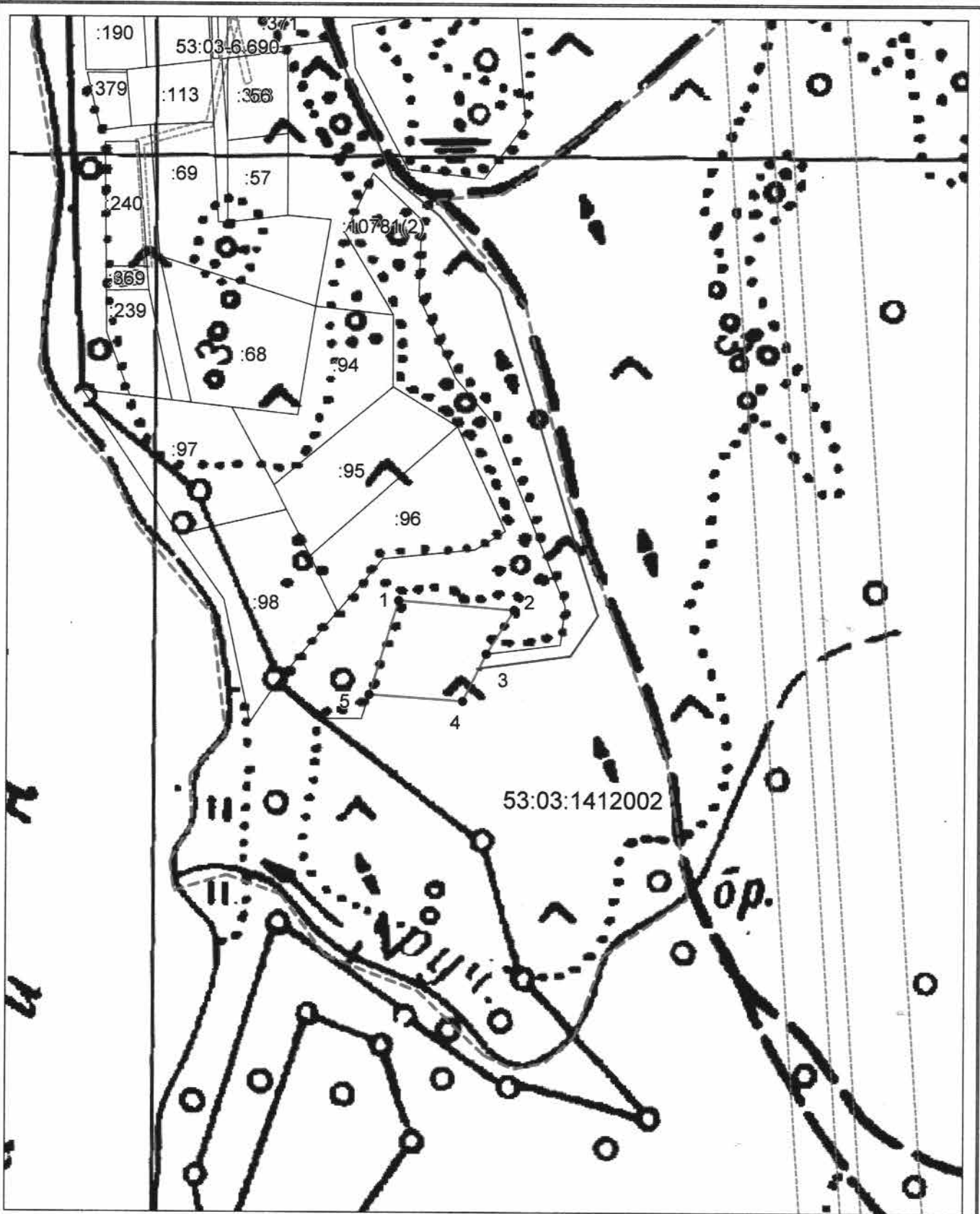
или подписавших соглашение о перераспределении земельных участков)

от *30.06.2020*

№ *982*

**Схема расположения земельного участка или земельных участков
на кадастровом плане территории**

Условный номер земельного участка —		
Площадь земельного участка 2994 м ²		
Обозначение характерных точек границ	Координаты, м	
	X	Y
1	2	3
1	528760.02	2302136.62
2	528754.92	2302200.26
3	528730.66	2302184.98
4	528704.71	2302172.01
5	528708.20	2302120.41
1	528760.02	2302136.62



Система координат: МСК 53 (Зона-2)
 Масштаб 1:3000

Условные обозначения:

- граница образуемого земельного участка, — доступ к земельному участку
- граница учтенного земельного участка,
- - - граница кадастрового квартала,
- — характерная точка границы земельного участка.